

おでかけ交通博2024inつるおか

# 鶴岡市内循環バスの再編導入と おでかけの促進について



令和6年10月4日

庄内交通株式会社  
乗合バス事業部  
部長 中村美穂



# 鶴岡市の概要

## ◆位置

山形県庄内地域(日本海側)

## ◆総面積

1,311.53km<sup>2</sup> (東北No.1)  
(東西43.1km、南北56.4km)  
・・・うち市街地・・・  
東西4.3km、南北3.3km

## ◆人口

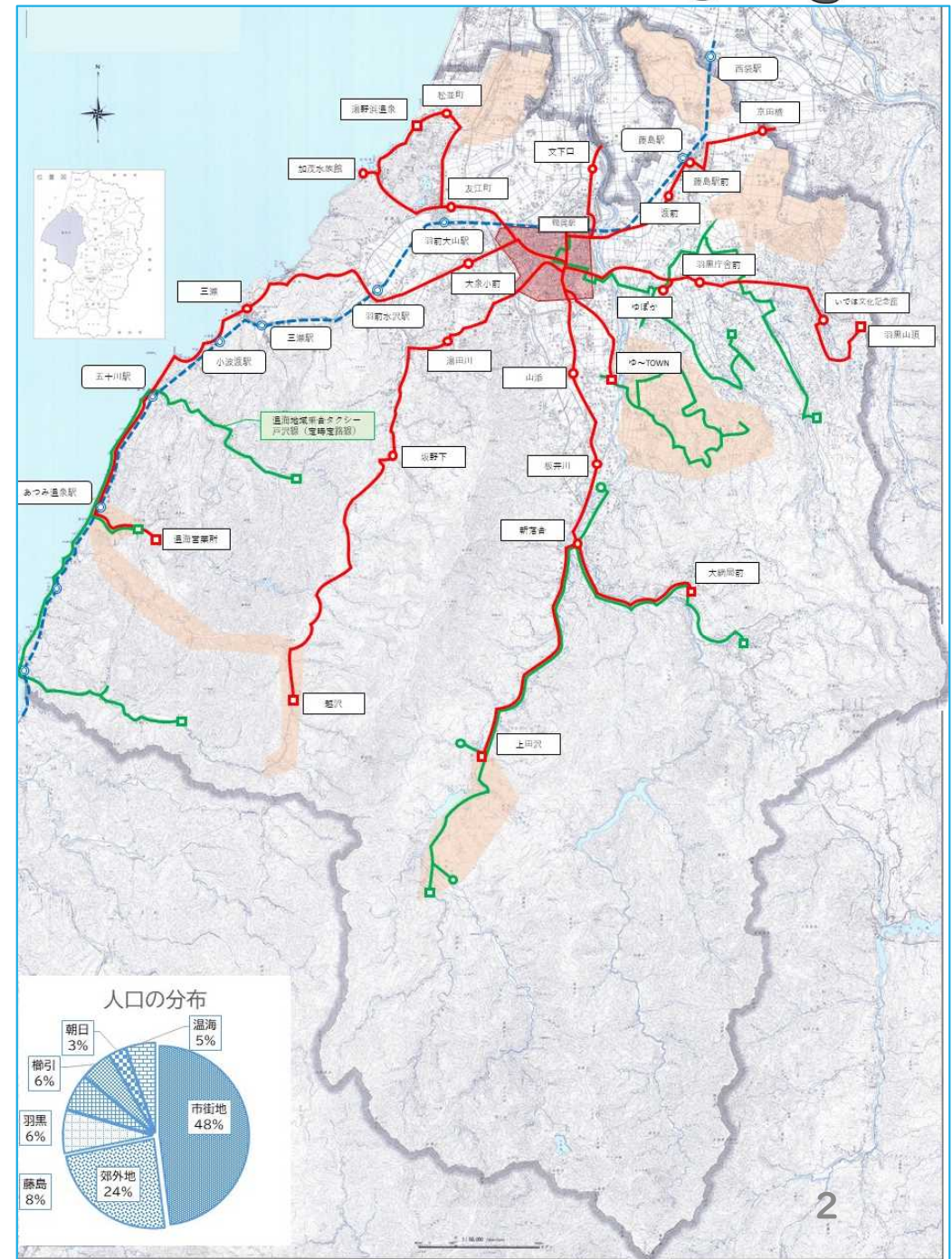
117,291人 (R6.8末) うち市街地人口 48%

## ◆高齢化率

36.7% (R6.3末)  
全国28.6%、山形県33.8%(R2国調)

## ◆自家用車依存度

84.5% 全国でもトップクラス (R2国調)





# 市街地バス路線の課題

市街地**居住者は多いのにバス利用者が少ない**

鶴岡市街地内には郊外に出ていく路線バスはあるが、**市街地を回るバスがない**

鶴岡市内の従来の市内廻り線は幹線道路を運行しており、**バス停まで遠く、現状、利便性が低い**

鶴岡市でのアンケート調査によれば、市民が路線バスを不便だと思う理由は「**本数が少ない**」「**運行する時間帯が外出時間と合わない**」

地域住民が**利用しやすい時間帯設定**と市街地の**高齢化率が高いエリアをカバー**する必要がある

市街地居住者は、小中学校への登校も徒歩であり、家族全体として**バスが移動手段として選択肢に上がっていない**

山形県は一世帯当たりの**自家用車保有率が全国でも高い**。免許返納を何故しないのかと聞くと「**バスに対して期待感が低い**」という話をされることが多い

逆に言えば、公共交通機関が**便利になれば利用される**と見込み、**高齢者をターゲットに絞り再編を計画**

令和4年10月1日市内循環再編運行開始へ



# 再編設定ポイント

## 高齢者のニーズを考えた『ルート設定』

- 65歳以上の独居高齢者の多い町を經由
- 交通空白地帯へ新規ルート
- 買い物、通院、娯楽

## バス停留所の増加

- 約300m圏内にバス停を設置

## 運行本数の大幅増加

- 1日当たり:2路線往復各3回=12回  
→3路線往復各8回=48回
  - 土曜日曜の新規運行
  - 市街地の観光利用者も視野に
- 年間運行回数 6倍**

## 分かりやすい時刻設定

- バス停の通過時分が毎便同じになるように

## バスの小型化

- ハイエース13人乗り
- 従来入れなかった狭い道路の住宅街まで
- 乗務員確保にも繋がる

## 分かりやすい運賃設定

- 運賃300円均一
- ICカードで1日乗車券500円



# 苦慮した点

## ニーズ

高齢者がどこに行きたいか?

買い物はどこでしているのか?

買い物通院以外の外出先は?

## ルート

城下町で通り抜け不可

降雪時の走行可否

1週の時間設定

拠点の経由方法

## バス停

300m間隔で設置場所の選定

住宅街で設置許可とりにくい

降雪時のバス待ちスペース

## 運賃

適正な運賃はいくらか?

## 利用促進

バスに馴染みのない地域への告知

知ってもらい、試してもらうきっかけ作り



# 車両の小型化 (ハイエースコミューター13人乗り)

【R5.4変更】



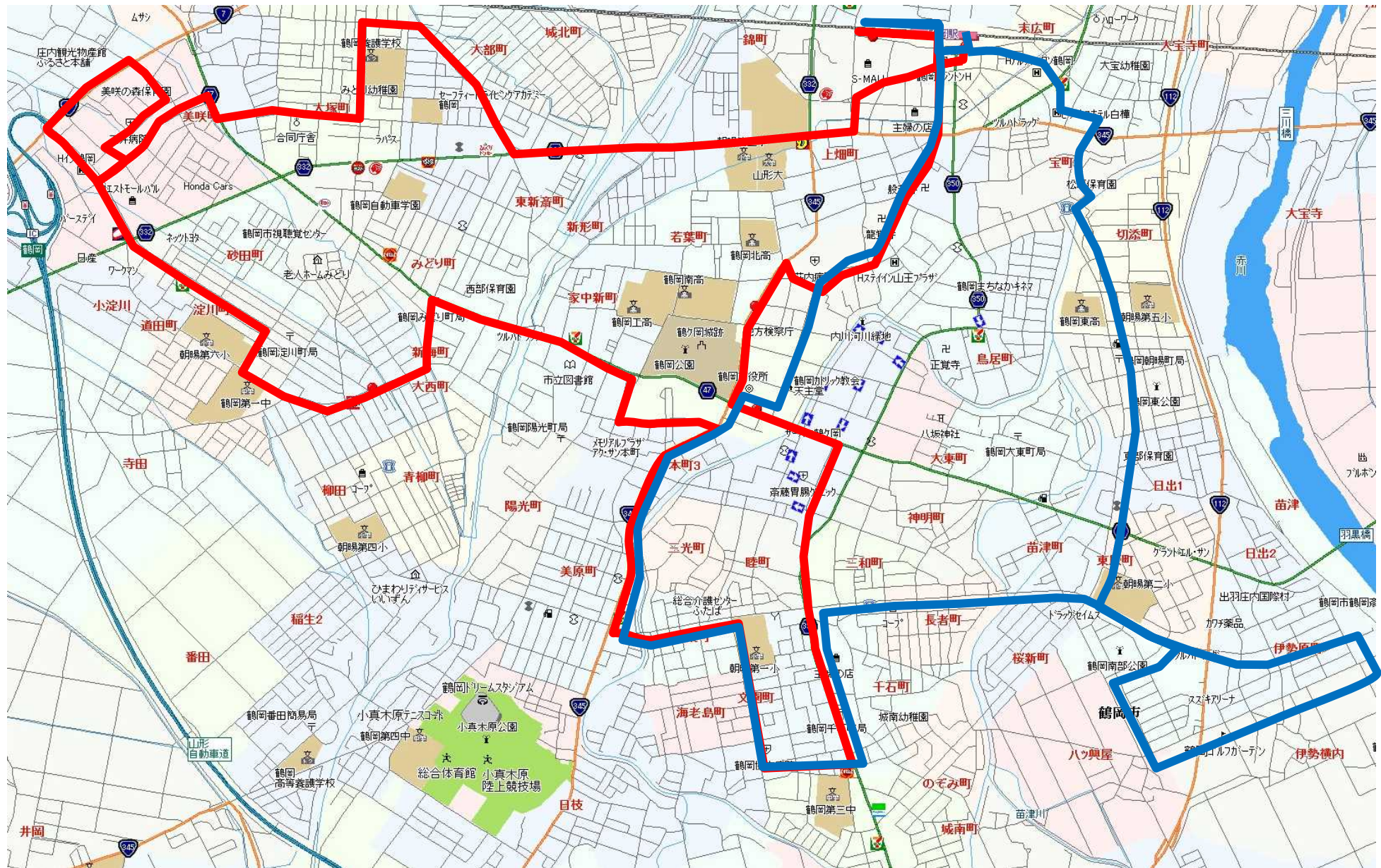
より見やすく  
分かりやすい車両へ

【R4.10運行開始時】



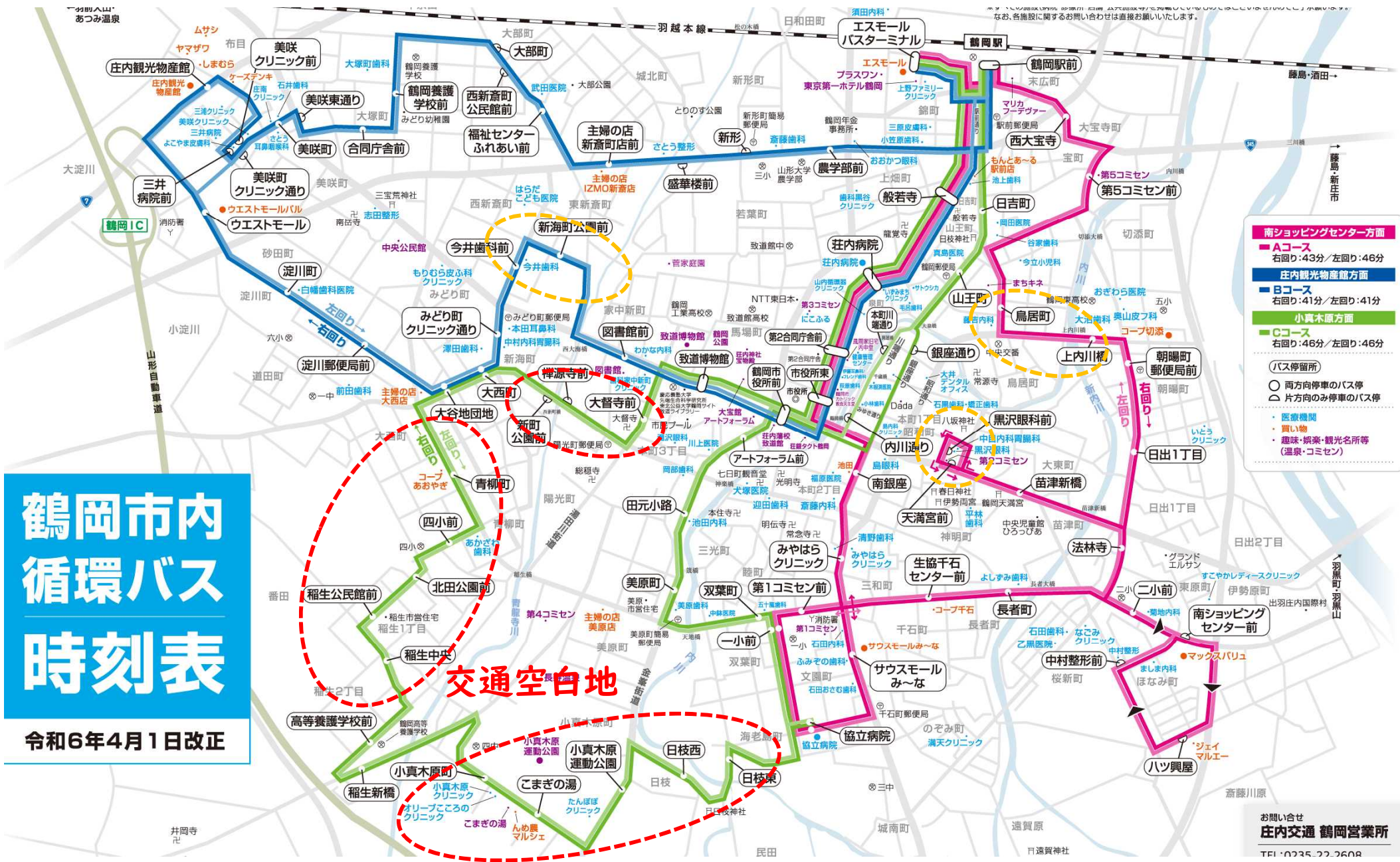


# 【旧路線～R4.9.30】運行経路





# 【再編後 R4.10.1~】運行経路



## 鶴岡市内 循環バス 時刻表

令和6年4月1日改正

- 南ショッピングセンター方面**
- Aコース**  
右回り:43分/左回り:46分
  - 庄内観光物産館方面**
  - Bコース**  
右回り:41分/左回り:41分
  - 小真木原方面**
  - Cコース**  
右回り:46分/左回り:46分
- (バス停留所)
- 両方向停車のバス停
  - △ 片方向のみ停車のバス停
- ・ 医療機関
  - ・ 買い物
  - ・ 趣味・娯楽・観光名所等 (温泉・コミセン)

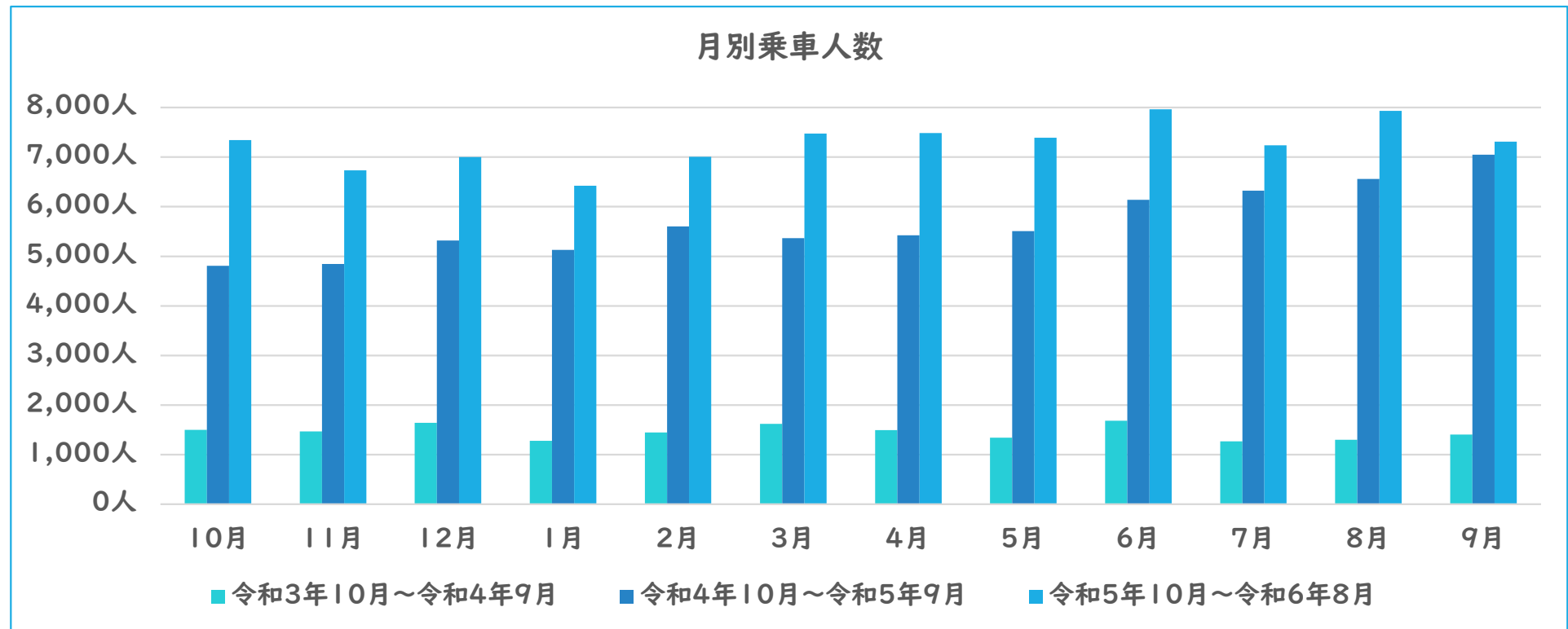
お問い合わせ  
庄内交通 鶴岡営業所  
TEL:0235-22-2608





# 導入後の利用状況

	【再編前】 R3.10~R4.9	【1年目】 R4.10~R5.9	【2年目】現在 R5.10~R6.9	再編前差	再編前比
乗車人数	17,475人	68,071人	87,264人	+69,789人	4.99倍
1便当たり	6.06人	3.89人	5.03人		
実車走行キロ	44,208.0km	242,202.3km	243,915.4km	+199,707.4km	5.51倍

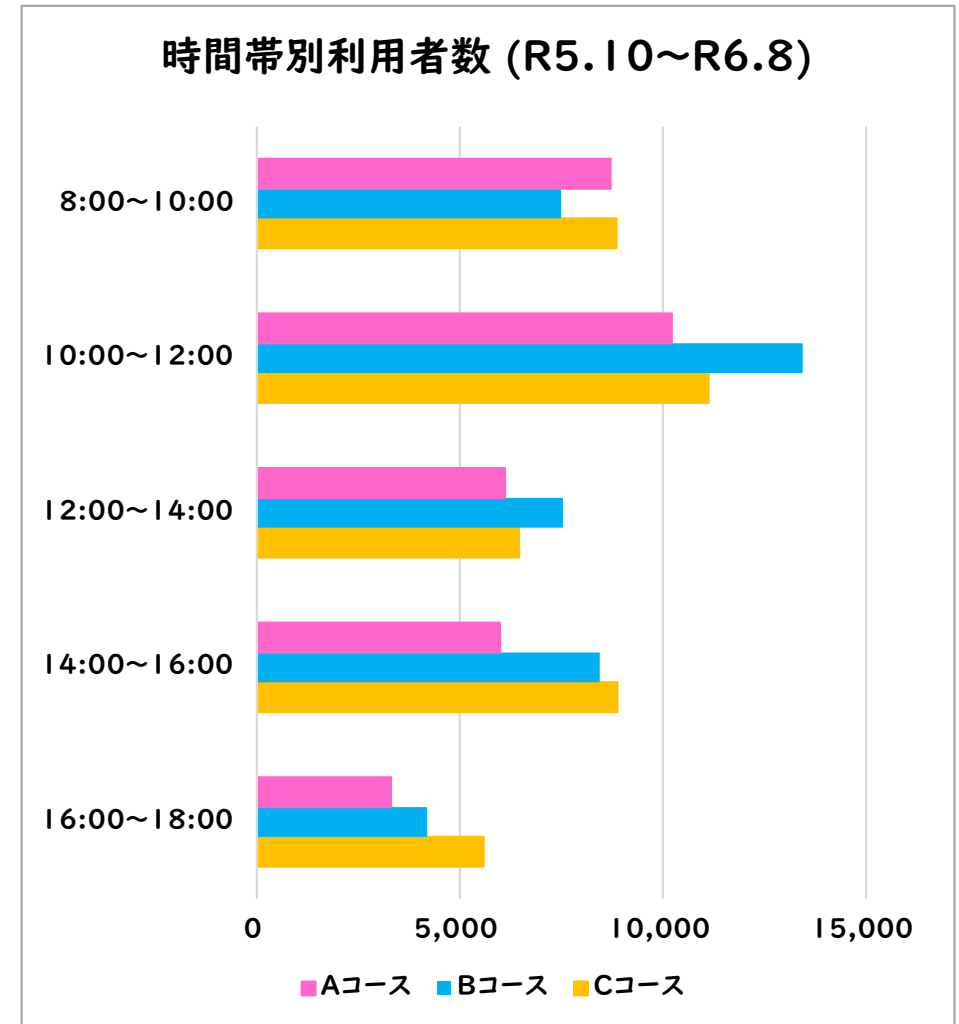
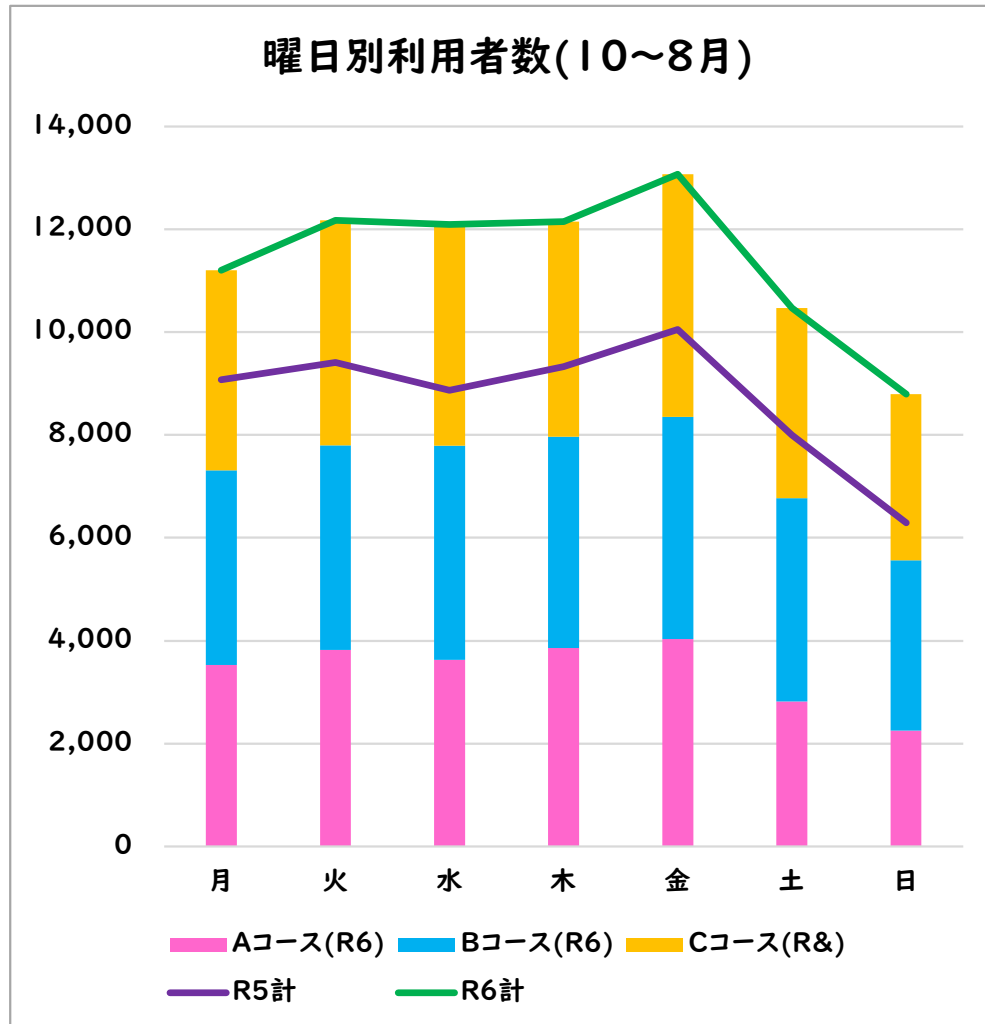




# ICデータから利用状況の把握

★平日の利用者数は増加、土日のびなやむ

★高齢者の移動時間



# 対策・・・

## 『つるおかまちあるきMAP』の作成配布によるおでかけの促進



### 鶴岡市街地観光&バスMAP

※2024年4月のデータです。  
※不明な点やご予約については各施設に直接お問い合わせください。

地酒や庄内米など  
庄内のお土産物揃い!

凡例

- 市内循環バス停名
- 両方向停車のバス停
- 片側のみバス停
- 観光施設
- 史跡・文化財
- 博物館・美術館
- 神社
- 寺院
- 庭園
- 御朱印
- ホテル・旅館
- 温泉
- カフェ
- 洋食
- 和食
- 中華
- 麺類
- 寿司
- 菓子店
- お土産
- 映画館
- インフォメーション

飲食店を撮影しては  
構いません

藤沢周平作品映画ロケ地

- 映画『たそがれ清兵衛』 映画『必死剣鳥刺し』
- 映画『蟬しぐれ』 映画『蟬しぐれ』
- ロケ地/数道博物館 ロケ地/旧風間家住宅 丙申堂
- 映画『花のあと』 映画『隠し剣 鬼の爪』
- ロケ地/数道神社・鶴岡公園 ロケ地/金葉山

### 藤沢周平 その作品とゆかりの地

マップ内凡例

- 作品名
- ◎ 作品中の場所
- 案内板設置場所

藤沢周平が愛した故郷・鶴岡の風景は、小説にも様々な形で姿を見せています。こうした原風景の遺しるべとして、藤沢作品ゆかりの地に、案内板を設置しています。

藤沢周平プロフィール

昭和2年、山形県東田郡黄金村大字高坂(現鶴岡市高坂)生まれ。本名 小菅留治。山形師範学校卒業後、教師となり湯田川中学校に赴任。2年後に結婚後がみつかり休職。6年余の闘病の後、東京の業界新聞社に勤務。会社勤めの傍ら小説を執筆する。昭和46年『深い海』でオール讀物新人賞、昭和48年『暗殺の年輪』で直木賞受賞。代表作に『蟬しぐれ』『三屋清左衛門残日録』『たそがれ清兵衛』の果て、『義民が駆ける』『橋ものがたり』『用心棒月抄』『立花登手控え』シリーズ『市屋』『白き瓶』小説集など。吉川英治文学賞、芸術選奨文部大臣賞、菊池寛賞、朝日賞などを受賞。平成7年紫綬褒章受章。平成9年、逝去。

協力：藤沢周平事務所/藤沢周平®



# 地域連携ICカード「shoko cherica」導入後の現状

## ■導入時（令和4年5月末日）

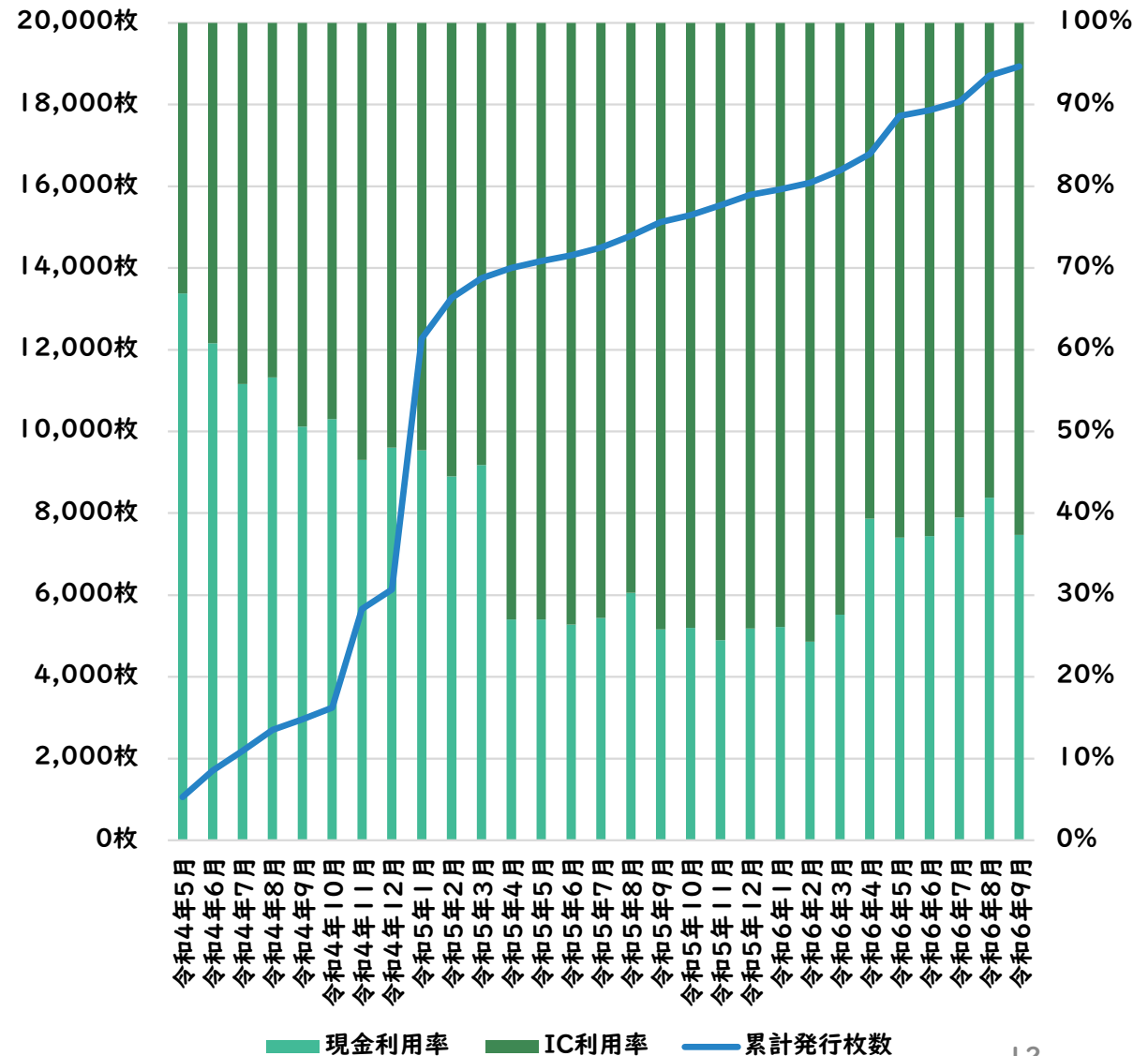
- カード販売枚数 1,058枚
- IC利用率 33.1%
  - shoko cherica 30.2%
  - Suica他 69.8%



## ■現在（令和6年9月末日）

- カード販売枚数 18,937枚
- IC利用率 62.6%
  - shoko cherica 35.6%
  - Suica他 64.6%

shoko cherica発行状況とICカード利用状況





# 利用促進に関する取り組み

「つるおか1日乗り放題券」の乗車券設定

バスロケーションシステムの導入

Googleとのデータ連携

観光型「TOHOKU MaaS」への参画

バスの乗り方教室の実施

バスのイベント開催・各種イベントへの出店

高齢者体操教室等への出張説明



# バスの乗り方教室の様子（平成27年より実施）

高齢者地域集いへ



「バスまつり」自社開催



高校(福祉)授業へ



高齢者体操教室へ

