

地域鉄道を支える職員の活躍紹介 第2弾

地域鉄道で働く魅力を紹介します
～技術系や社会人経験者採用の職員に焦点をあてて紹介～



令和7年2月
東北運輸局鉄道部
東北鉄道協会



- 東北運輸局と東北鉄道協会は、協会会員会社の地域鉄道を支える人材の確保や育成に向けて、少子高齢化に伴う人手不足の課題解決を図る一助として、鉄道会社での業務、特に技術系や社会人経験者採用の職員に焦点をあてて、各社の紹介により、活躍を情報発信することとしました。
- この取組を通して、知っているようで知らない鉄道事業への理解、特に**技術系職種**の認知度向上を図るとともに、Uターン・Iターン・Jターン就転職を考えている方々へ情報を発信し、地域鉄道を支える人材の確保・育成を促進してまいります。



- 会津鉄道株式会社・・・ 3～4 P
- 仙台空港鉄道株式会社・・・ 5～6 P
- 仙台臨海鉄道株式会社・・・ 7～11 P
- 道南いさりび鉄道株式会社・・・ 12～15 P

順不同



○会津鉄道株式会社の概要

当社は、福島県会津若松市に本社を置く、会津線57.4kmを運営する鉄道会社です。会津高原尾瀬口駅からは、野岩鉄道会津鬼怒川線及び東武鉄道鬼怒川線・日光線と直通運転を行っています。

所属：総務企画部総務課 猪俣 良子（入社3年目）



📄 転職（異業種）の理由・背景

前職は、関東の運輸系の会社で接客業に従事しておりました。元々、商業高校を卒業していたことや東北に戻りたい気持ちもあり、事務職へキャリアチェンジしようと考え、会津鉄道の総務係の採用試験を受けました。

現在は総務係として、会社説明会への参加、制服・給与・物品・支出の管理、健康診断の手配などをしております。

次ページへ続く



🚆 仕事（転職）で苦勞したこと

お客さまのご案内と分担制の業務スタイルです。
お客さまからのお問合せ全般は本社に入電し、総務課もその電話対応をします。鉄道の知識がなかったので、先輩の対応を真似したり、自分でマニュアルを作成したり、とにかく電話に出て何度も不明点を先輩に聞いて覚えました（笑）。教えてくださった先輩方には本当に感謝しています（涙）。

前職はシフト勤務でしたので、後半チームへ引継ぎをし、その日で業務が完結していました。会津鉄道の事務職は、課や担当で仕事の役割分担をする為、数か月同じ仕事を抱えたり、不在にすると業務の滞りが生じたりするので、以前（前職）とは異なる責任の重さを感じています。

🚆 仕事を通じて楽しい・やりがいのあったこと

自分が担当した職場体験や説明会に来てくださった学生が会津鉄道を受験してくれることと、今までできなかった仕事ができるようになるやりがいを感じます。

説明会ではメーカーや公務員ブースが人気なので、毎回少しずつ資料の中身を変え、鉄道に興味を持ってもらえるような工夫をしたり、職場体験に来てくださった学生にはこちらから話しかけたりするなどを意識しています。

また「毎月の給与処理に最初は残業していたが、今は時間内に処理できる」「お客さまの電話対応を一人で完結できた」など、できるようになるまでは辛い時間ですが、達成するとやりがいが変わります。

まだまだ勉強中ですが、これからも一つずつできることを増やしていくことが今後の目標です。





○仙台空港鉄道株式会社の概要

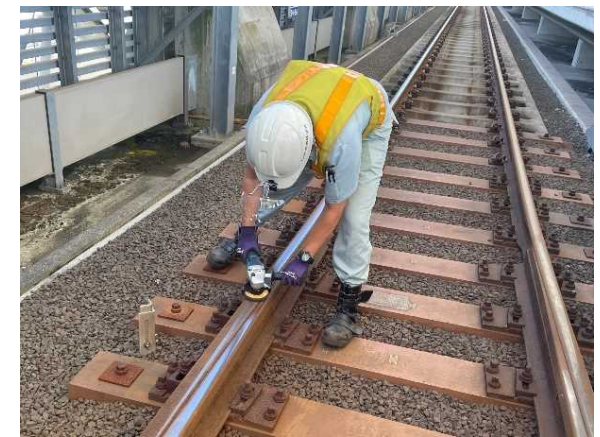
当社は宮城県名取市にある、名取駅と仙台空港駅を結ぶ全長7.1kmの鉄道会社です。全ての定期列車（上下88本）が、JR仙台駅～仙台空港駅間17.5kmをJR東日本の東北本線と相互乗り入れを行い、最速17分で結ぶ空港アクセス路線です。

所属：業務部施設課（電力担当） イトウ（入社6年目）

🚆 鉄道の仕事を選んだ理由・背景

私は宮城県の工業高校を卒業後、地元である現在の会社に就職しました。私が鉄道の仕事を選んだ経緯は、学生の頃に電車を利用した時にどの電車に乗ればよいかわからずに困っていたところを、駅員の方が気づいてくれて優しく案内してくれたことが大変印象に残り、自分もこのように人の役に立つ仕事につきたいと思ったのがきっかけとなりました。

入社後は営業課の駅員として採用され、お客さまの案内や運賃の精算などの接客業務に努めました。業務で特に意識して心がけていたことは、お客さまへの挨拶です。朝の通勤時間帯に駅を利用する方々に挨拶すると多くの方が「おはようございます。」「おつかれさまです。」などの挨拶を返してくれました。私はその言葉で元気ももらっていたのが印象に残っています。



仙台空港鉄道(株)のHP-URL：
<https://www.senat.co.jp/>

【業務・採用等に関する問合せ先】
総務部総務課
TEL:022-383-0150

次ページへ続く

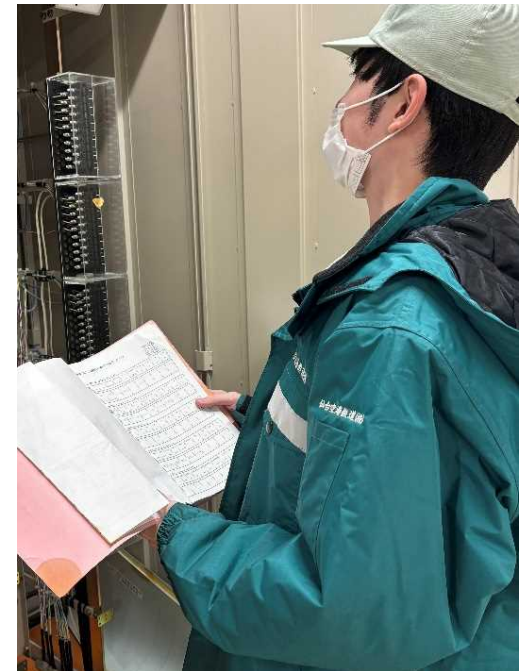
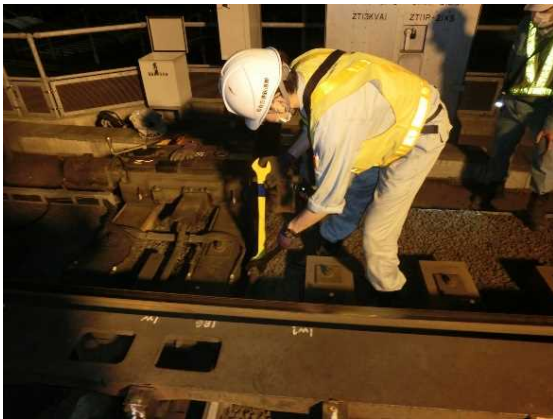


🏠 現在従事している仕事（技術系）

工業高校出身で技術関係を学んでおり、この知識を仕事に生かしたいと思い自分から希望し、令和2年4月に鉄道設備等を管理する施設課へ異動となり、現在は、電力担当として変電所や各駅の配電設備の点検、線路内を歩いて電車線やレールを点検する業務に従事しています。高校では電気科の専攻ではありませんでしたが、実務経験はなく、鉄道に関する電気の知識がほとんどないような状態からのスタートでした。しかし、業務を重ねていく中で先輩社員からの指導や、様々な講習会を受講させていただいたこともあり、鉄道電気の基本的な仕組み・知識を学ぶことができました。知識をつけていくと業務について少しずつ理解も進み、自分で出来ることも増えるため、そういっ

たところに仕事のやりがいを感じています。

まだまだ勉強不足な部分もありますが、日々の業務の中で先輩社員と積極的にコミュニケーションを図り、常に向上心をもって業務に取り組んでいきます。



🏠 将来なりたい自分・目標

将来の目標は、業務の経験を積み重ね、電気主任技術者の資格を取得することです。この資格を取ることで変電所の保守・運用が可能となり、電車を動かすことが可能となります。鉄道会社にとってなくてはならない非常に重要な資格です。まずは、第三種電気主任技術者、そして第二種電気主任技術者を取得し、主任技術者になることを直近の目標としています。そのほかにも様々な資格を取得し、会社の役に立てるよう努力しています。



○仙台臨海鉄道株式会社の概要

当社は、宮城県仙台市に本社を置く、臨海本線5.4km・仙台埠頭線1.6km・仙台西港線2.5kmの3路線を運営する貨物専門の鉄道会社です。石油製品、ビール、特別積合せ貨物、レール等を輸送しています。

所属：機関区（主任機関士） 職人見習いKさん（入社9年目）



現在従事している仕事（機関士・技術系）

私は、**鉄道の仕事は経験が無く、30代半ばで転職し現在入社9年目になります。**最初は機関車を誘導する操車という業務をしていましたが、4年前に機関区に異動になりました。**現在の仕事の内容は、機関車の運転と整備点検を行う検修が主な業務です。**機関車を運転するには、動力車操縦者運転免許証（甲種内燃車）を取得する必要がありますし、機関車の検修業務も初めてのことで覚えることが色々あります。工具の使い方も慣れるまで大変です。

鉄道の仕事は歴史が長いため、教育訓練の制度が整っていると感じます。危険な作業も多いので、未経験者に対しては十分なフォローがあります。

次ページへ続く



検修業務は、日勤で機関車の点検を行い、故障や不具合があれば原因を探して修繕を行います。ヘルメットを着用しての仕事で、重量物を扱うこともあります。不安定な状況での作業もあるので、**安全第一**を心がけています。




一日の仕事の流れ

運転業務は、日勤と泊まり勤務があります。日勤は、出勤後に点呼と機関車の点検を行い運転ダイヤに合わせて乗務します。泊まり勤務では、運転ダイヤに合わせて乗務し、休憩や仮眠をとりながら翌朝まで勤務します。決められた運転ダイヤに合わせての仕事なので、残業はあまりありません。



次ページへ続く



 転職（異業種）を考えている方へのメッセージ
鉄道の仕事は危険が伴うので、安全を最も大切にしています。未経験から丁寧に教えてくださるので不安は少ないと思いますし、腰を据えて長く働きたいと考えている方にもお勧めします。



仙台臨海鉄道(株)のHP-URL :
<http://www.s-rin.com/>

【業務・採用等に関する問合せ先】
総務部 TEL:022-258-5211



○仙台臨海鉄道株式会社の概要

当社は、宮城県仙台市に本社を置く、臨海本線5.4km・仙台埠頭線1.6km・仙台西港線2.5kmの3路線を運営する貨物専門の鉄道会社です。石油製品、ビール、特別積合せ貨物、レール等を輸送しています。

所属：宮城野事業所（運輸主任） 浅野 哲史（入社9年目）



🎯 鉄道の仕事（転職）を選んだ理由・背景

私は仙台市内の大学を卒業後、5年間モバイル関係の会社に勤めていました。自分自身の可能性と新たな業界へ挑戦したいと思い、仙台臨海鉄道に転職しました。それまでとは畑違いの仕事であり、入社してからのギャップに苦労した時もありましたが、鉄道マンである先輩方の熱心なご指導・ご鞭撻により、基本から応用まで鉄道の知識を幅広く身に付ける事が出来ました。



現在従事している仕事（運行の司令塔）

計画担当として、貨物列車の貨車の並びを考え組成しています。貨物列車によって貨車の両数や行き先が異なるので、それぞれ貨車の振り分けや、入換作業を行う操車担当への打合せと作業指示を行っています。曜日や季節、繁忙期によって運行状況が変更になるので、柔軟な対応が必要とされます。計画担当は、一日の司令塔として作業の流れを決めるので、責任感とプレッシャーはありますが、その反面、仕事終わりに各方面へ出発していく貨物列車を見ると、無事に一日やり遂げたと、大いにやりがいを感じられます。



趣味・プライベート

休日は温泉巡りをしています。ただ温泉に入るだけでなく、ご当地のグルメを味わい、風土に触れる事により日々の仕事の疲れを癒し、リフレッシュしています。会社の後輩達とも年代関係なく仲が良く、一緒に旅をしているので、より充実した休日を過ごせています。



仙台臨海鉄道(株)のHP-URL :

<http://www.s-rin.com/>

【業務・採用等に関する問合せ先】

総務部 TEL:022-258-5211



○道南いさりび鉄道株式会社の概要

当社は北海道函館市に本社を置く、道南いさりび鉄道線37.8kmを運営する鉄道会社です。路線は「見る・食べる・知る」観光資源に溢れているだけでなく、本州と北海道を結ぶ重要な貨物輸送の物流ルートを担当しています。

所属：工務センター電気課 齋藤 崇寛（入社1年目）



📌 鉄道の仕事（転職）を選んだ理由・背景

前職では、輸送業界で勤めており、鉄道と少し近い仕事をしていました。

私自身の将来設計を考え、小さい頃から沿線を走る旅客列車や貨物列車を見て憧れていた鉄道会社で仕事に就きたいという思いで、道南いさりび鉄道株式会社に転職しました。現在は、電気課に所属し、電話機設備の維持管理や図面の整理などの仕事をしています。電気の仕事は、運転士などの花形の職種と違いイメージが付きにくい職種ではありましたが、電気職に興味があったことや地元の鉄道を裏方として支えていきたいということもあり、この職種を選びました。

道南いさりび鉄道(株)のHP-URL : <https://www.shr-isaribi.jp/>

【業務・採用等に関する問合せ先】 総務課 TEL:0138-83-1977



🏠 現在従事している仕事（技術系）

私の仕事は、電話機設備や無線設備の維持管理である通信関係の仕事、図面の整理や予算管理等の事務的な仕事を主に従事しています。通信関係の仕事は、**運転士と指令との情報伝達として重要な機器であるため、1つのミスでお客様をはじめ、社員の命に関わるもの**なので、日々念入りに点検に取り組んでいます。事務的な仕事は、CAD（コンピュータ設計支援ツール：computer-aided design）を活用した図面の作成を主に行っております。

通信関係、事務的な仕事のどちらも経験したことのない業務で不安でしたが、気さくな先輩方が親切に仕事を教えてくれたので、不安を解消して、職場になじむことができました。

今後は、先輩方のような存在になるため、日々学びながら仕事をしていきます。

🏠 仕事を通じて楽しい・やりがいのあったこと

障害は稀に発生しますが、基本的に障害等を発生させないように、不良箇所に対する工事等を計画、施工し、保守・管理しています。普段の業務を通じて、障害が何も起きない平和な時が一番のやりがいを感じます。

また、**職場内はアットホームな環境であり、勤務終了後はいっしょにご飯に行くなど楽しく交流を深めています。**



○道南いさりび鉄道株式会社の概要

当社は北海道函館市に本社を置く、道南いさりび鉄道線37.8kmを運営する鉄道会社です。路線は「見る・食べる・知る」観光資源に溢れているだけでなく、本州と北海道を結ぶ重要な貨物輸送の物流ルートを担当しています。

所属：函館乗務所 運転士 沢田 宏登（入社2年目）

🚩 鉄道の仕事を選んだ理由・背景

私は高校時代、いさりび鉄道で通学していました。その際、自分たち学生だけではなく、社会人やご年配の方など地元の方々がこのいさりび鉄道を利用していることを知りました。

将来は自分もこのような、地域の方に必要とされる仕事に就きたいと思ったのがきっかけであり、地域の方と接する仕事がしたいと思ったこともあり、運転士として職種を選びました。





🚂 現在従事している仕事（運転士）

J R 北海道の函館線（函館～五稜郭）を含む函館～木古内間の列車運転を行っています。運転士になるまでに、自社での教育やJ R 北海道の社員研修センターで、車両や駅構内の設備など様々なことを学び国家試験に備えることがとても大変でしたが、周りの方が常にサポートしてくれたので、安心して知識・技術を学ぶことができました。運転士として従事している今も、指導運転士や先輩からブレーキのかけ方や異常時の際の行動など様々教えていただいております。



🏠 仕事を通じて楽しい・やりがいのあったこと

お客様に直接「ありがとう」と言っていたのが一番のやりがいです。常に安心して安定な走行を心がけて良かったと感じますし、観光列車を運転する際、色々なスポットを見てもらえるよう、自分なりに運転を工夫するのも楽しいです。

また、お客様と話す中で沿線のグルメやスポットを教えてください、休みの日に行ってみるなどしてプライベートの時間も充実しています。

道南いさりび鉄道(株)のHP-URL :
<https://www.shr-isaribi.jp/>

【業務・採用等に関する問合せ先】
総務課 TEL:0138-83-1977