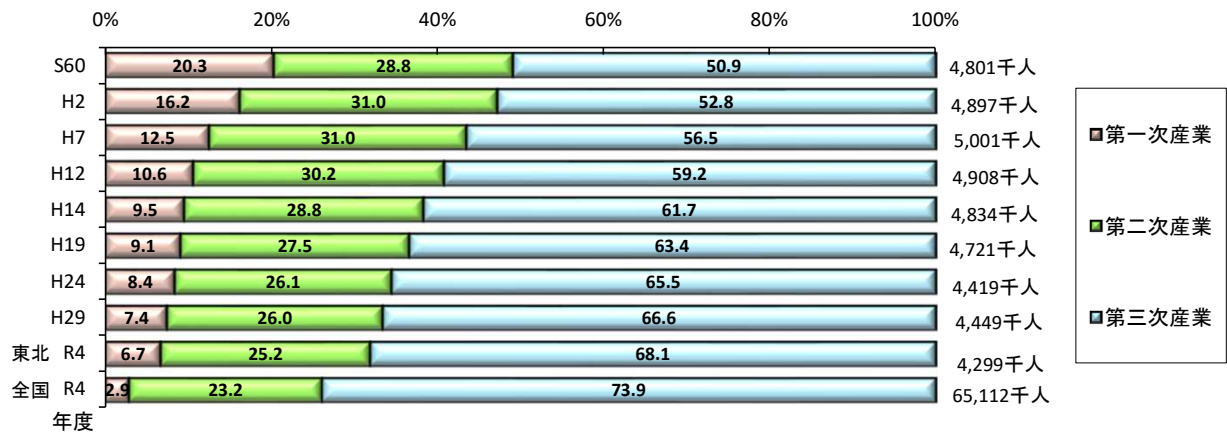


(1) 産業別人口の推移



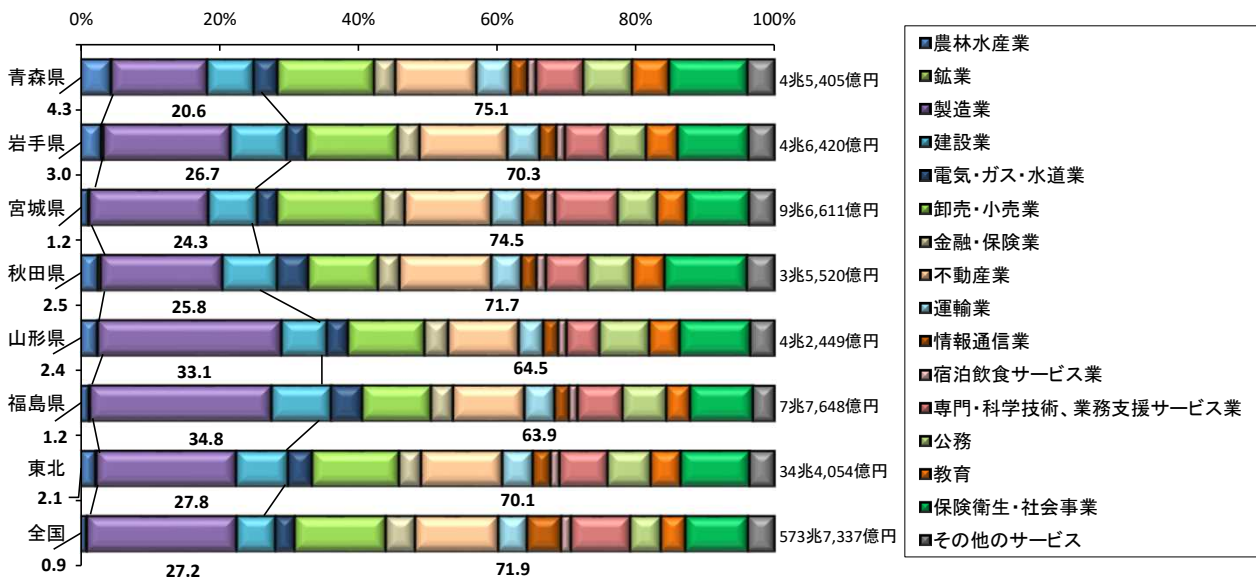
資料: 総務省「令和4年就業構造基本調査」

(2) 産業別総生産額の推移



資料: 内閣府「県民経済計算」

(3) 県別総生産額産業別構成比(令和3年度)



資料: 内閣府「県民経済計算」

(注1) 各産業構成は帰属利子など調整前のものである。

(注2) グラフに記載されている数字は、第一次(農林水産業)、第二次(鉱業～建設業)、第三次産業(電気・ガス・水道業～その他のサービス)の割合。