

2020年の東北の外国人延べ宿泊者数は75.9%減の404,950人泊。 同日本人延べ宿泊者数は33.6%減の21,904,840人泊。

観光庁の「宿泊旅行統計調査の令和2年12月分(第2次速報値)」がとりまとめられたことを受け、東北運輸局管内(青森県、岩手県、宮城県、秋田県、山形県及び福島県)の集計結果を、以下のとおりとりまとめましたので、お知らせいたします。

1. 東北運輸局管内の外国人宿泊者数の推移

- 2020年12月の東北運輸局管内の外国人延べ宿泊者数は9,660人泊。
前年同月(150,410人泊)と比較して93.6%減。
2020年2月以降、11ヶ月連続で前年同月を下回った。

2. 東北運輸局管内の市場別外国人宿泊者数の推移

- 2020年12月の市場別では大半の市場で90%を超える減少率。

3. 東北運輸局管内の各県別外国人宿泊者数の推移

- 2020年12月の県別では福島県を除く5県において90%を超える減少率。

4. 東北運輸局管内の日本人宿泊者数について

- 2020年12月の東北運輸局管内の日本人延べ宿泊者数は1,994,170人泊。
前年同月(2,509,240人泊)と比較して20.5%減。いずれの県においても前年同月を下回った。全国での前年同月比は26.8%減(23,563,810人泊)。

5. 東北運輸局管内の2020年の年計について

- 2020年1年間の東北運輸局管内の全体の延べ宿泊者数は22,309,790人泊。
前年(34,687,650人泊)と比較して35.7%減。統計を開始した2007年以降最大の減少率。全国での前年比は48.4%減。
なお、東北運輸局管内の客室稼働率は、43.4%。(前年の客室稼働率は64.1%)
- 2020年1年間の東北運輸局管内の外国人延べ宿泊者数は404,950人泊。前年(1,680,190人泊)と比較して75.9%減。全国での前年比は84.7%減。
- 2020年1年間の東北運輸局管内の日本人延べ宿泊者数は21,904,840人泊。
前年(33,007,460人泊)と比較して33.6%減。全国での前年比は39.2%減。

※従業者数10人以上の施設における延べ宿泊者数。2020年1月以降は月ごとの第2次速報値。

詳細につきましては、別添資料を参照願います。

その他、全国に関する調査結果等につきましては、観光庁の宿泊旅行統計調査のページ

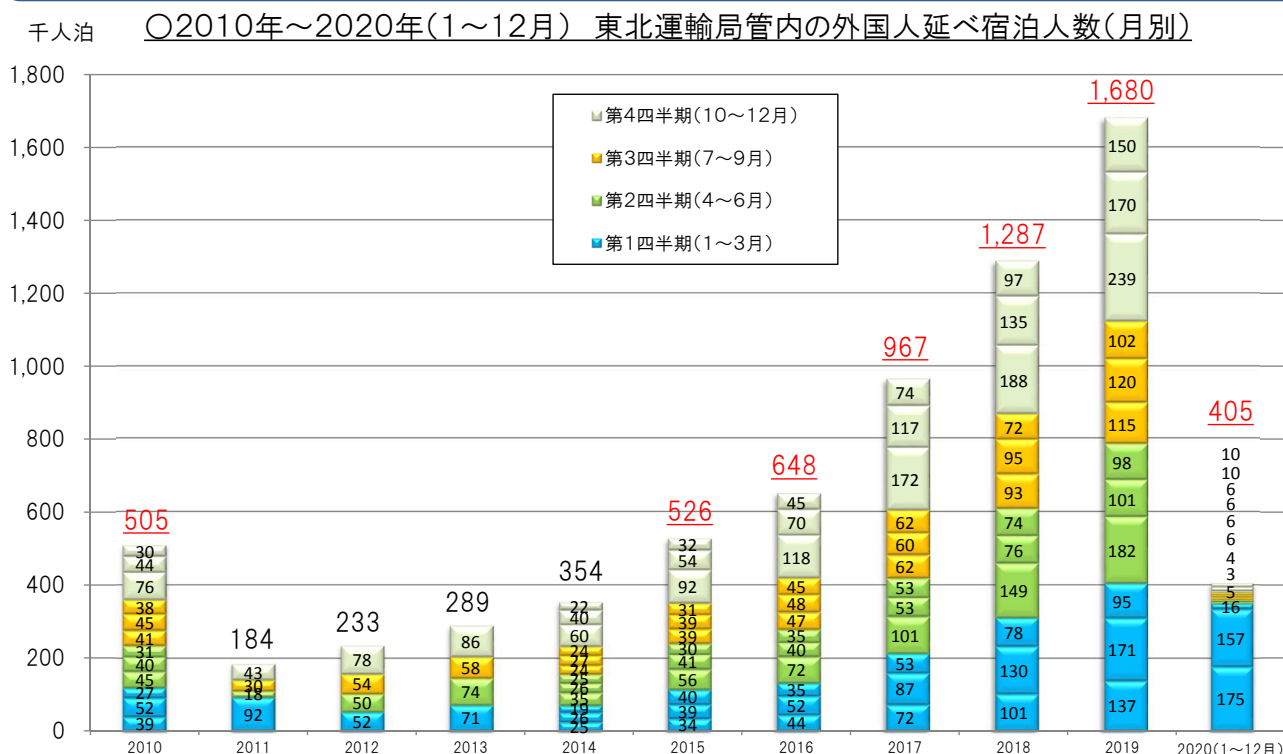
<http://www.mlit.go.jp/kankocho/siryou/toukei/shukuhakutoukei.html>を御覧ください。

《問い合わせ先》

東北運輸局 観光部国際観光課 大崎・佐藤
TEL:022-791-7510 FAX:022-791-7538

1. 東北運輸局管内の外国人宿泊者数の推移

○2019年の外国人延べ宿泊者数の合計値(確定値)は、2018年の30.5%増となった。
○2020年の外国人延べ宿泊者数の合計値は、2019年の75.9%減となった。



※従業者数10人以上の施設における延べ宿泊者数。2020年1月以降は月ごとの第2次速報値。

(出典:観光庁宿泊旅行統計)

1

2. 東北運輸局管内の市場別外国人宿泊者数(その1)

(人泊)

国・地域	2019年との比較						2010年(震災前)との比較					
	2020年12月の前年同月比			2020年の1月～12月の前年同期比			2020年12月の2010年同月比			2020年1月～12月の2010年同期比		
	2019年	2020年	伸率(%)	2019年	2020年	伸率(%)	2010年	2020年	伸率(%)	2010年	2020年	伸率(%)
総数	150,410	9,660	-93.6	1,680,190	404,950	-75.9	29,540	9,660	-67.3	505,400	404,950	-19.9
韓国	3,900	230	-94.1	73,660	10,780	-85.4	6,350	230	-96.4	125,090	10,780	-91.4
中国	22,930	2,690	-88.3	245,000	53,180	-78.3	2,220	2,690	21.2	43,780	53,180	21.5
香港	14,130	160	-98.9	110,980	31,360	-71.7	4,990	160	-96.8	65,290	31,360	-52.0
台湾	59,480	680	-98.9	740,770	150,690	-79.7	5,880	680	-88.4	134,550	150,690	12.0
シンガポール	5,270	60	-98.9	27,840	5,970	-78.6	1,280	60	-95.3	9,040	5,970	-34.0
タイ	16,850	440	-97.4	104,550	34,380	-67.1	710	440	-38.0	7,840	34,380	338.5
ベトナム	1,370	1,500	9.5	19,120	8,030	-58.0						
アメリカ	5,030	1,030	-79.5	77,660	20,340	-73.8	1,810	1,030	-43.1	37,640	20,340	-46.0
オーストラリア	3,000	30	-99.0	37,620	18,420	-51.0	640	30	-95.3	4,120	18,420	347.1
イギリス	1,240	170	-86.3	15,520	4,450	-71.3	120	170	41.7	3,320	4,450	34.0
その他	17,210	2,670	-84.5	227,470	67,350	-70.4	5,540	4,170	-24.7	74,730	75,380	0.9

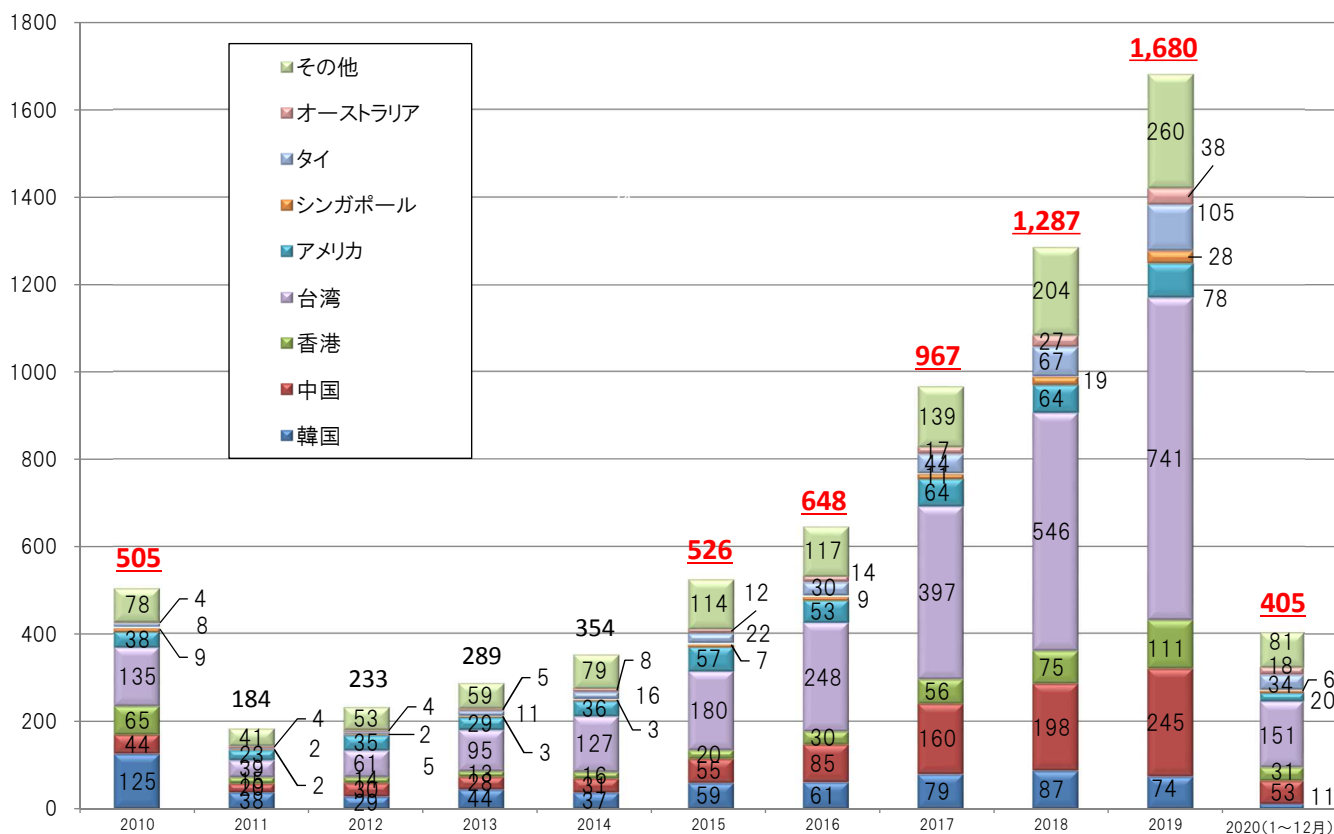
※従業者数10人以上の施設における延べ宿泊者数。 ※2020年1月以降は月ごとの第2次速報値
※ベトナムは2013年より計測開始のため2010年時とのデータ比較は行っていない

(出典:観光庁宿泊旅行統計)

2

2. 東北運輸局管内の市場別外国人宿泊者数(その2)

千人泊 ○2010年～2020年 東北運輸局管内の市場別外国人延べ宿泊人数



※従業者数10人以上の施設における延べ宿泊者数。 ※2020年1月以降は月ごとの第2次速報値 (出典:観光庁宿泊旅行統計)

3

3. 東北運輸局管内の各県別外国人宿泊者数(その1)

○新型コロナウイルス感染症の拡大に伴い、多くの国において海外渡航制限等の措置が取られていること、日本においても引き続き検疫強化や査証の無効化等の措置により、東北6県における12月の前年同月比は93.6%減となった。

(人泊)

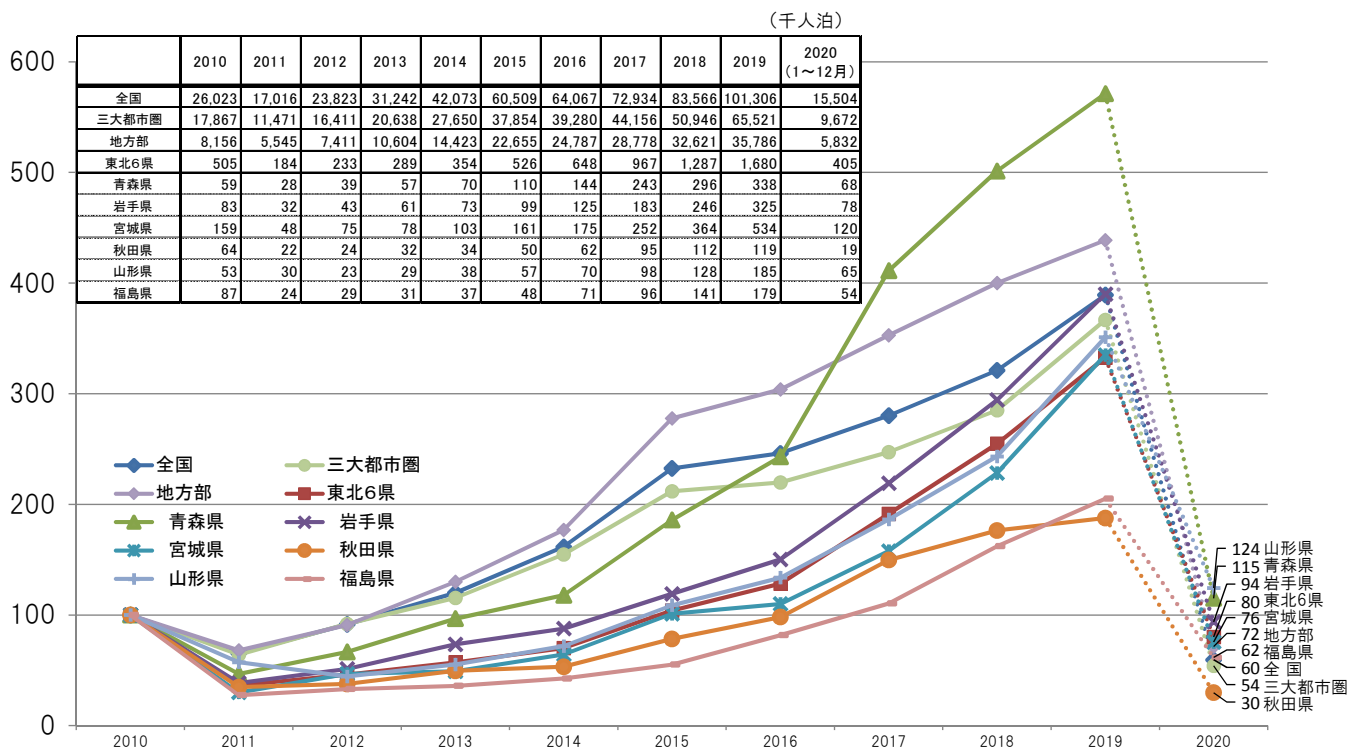
県	2019年との比較						2010年(震災前)との比較					
	2020年12月の前年同月比			2020年の1月～12月の前年同期比			2020年12月の2010年同月比			2020年1月～12月の2010年同期比		
	2019年	2020年	伸率(%)	2019年	2020年	伸率(%)	2010年	2020年	伸率(%)	2010年	2020年	伸率(%)
全国	8,189,600	413,120	-95.0	101,306,450	15,504,160	-84.7	1,981,440	413,120	-79.2	26,023,000	15,504,160	-40.4
東北6県	150,410	9,660	-93.6	1,680,190	404,950	-75.9	29,540	9,660	-67.3	505,400	404,950	-19.9
青森県	21,660	1,080	-95.0	337,620	68,030	-79.9	3,760	1,080	-71.3	59,100	68,030	15.1
岩手県	33,190	1,460	-95.6	325,450	78,290	-75.9	4,280	1,460	-65.9	83,440	78,290	-6.2
宮城県	46,900	4,110	-91.2	534,250	120,490	-77.4	10,210	4,110	-59.7	159,490	120,490	-24.5
秋田県	9,380	300	-96.8	119,320	18,940	-84.1	3,040	300	-90.1	63,570	18,940	-70.2
山形県	25,330	880	-96.5	184,760	65,490	-64.6	4,340	880	-79.7	52,630	65,490	24.4
福島県	13,950	1,830	-86.9	178,810	53,680	-70.0	3,910	1,830	-53.2	87,170	53,680	-38.4

※従業者数10人以上の施設における延べ宿泊者数。 ※2020年1月以降は月ごとの第2次速報値

(出典:観光庁宿泊旅行統計)

3. 東北運輸局管内の各県別外国人宿泊者数(その2)

○各県へ来訪した外国人宿泊者数の推移（2010年を100とした場合の指数）



(出典：観光庁宿泊旅行統計)

※従業者数10人以上の施設における延べ宿泊者数。2020年の指数については2010年の同期比

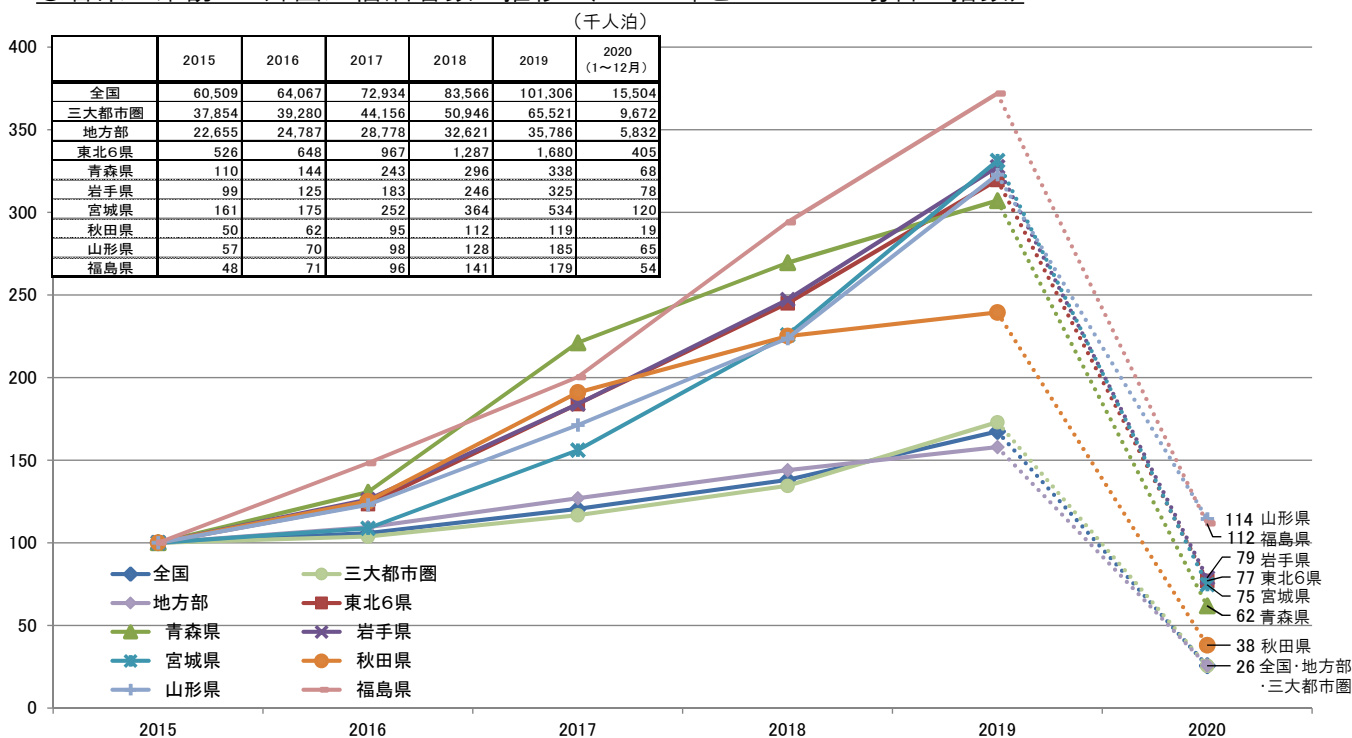
※2020年1月以降は月ごとの第2次速報値

※三大都市圏とは、「東京、神奈川、千葉、埼玉、愛知、大阪、京都、兵庫」の8都府県をいう。地方部とは、三大都市圏以外の道県をいう。

5

3. 東北運輸局管内の各県別外国人宿泊者数(その3)

○各県へ来訪した外国人宿泊者数の推移（2015年を100とした場合の指数）



(出典：観光庁宿泊旅行統計)

※従業者数10人以上の施設における延べ宿泊者数。2020年の指数については2015年の同期比

※2020年1月以降は月ごとの第2次速報値

※三大都市圏とは、「東京、神奈川、千葉、埼玉、愛知、大阪、京都、兵庫」の8都府県をいう。地方部とは、三大都市圏以外の道県をいう。

※「明日の日本を支える観光ビジョン」において、東北6県の外国人宿泊者数を2020年150万人泊(2015年の3倍)にすることが掲げられている。

6

4. 東北運輸局管内の県別宿泊者数（その1）

（人泊）

	2020年12月の前年同月比						2020年1月～12月の前年同期比					
	宿泊者数(全体)			うち日本人数			宿泊者数(全体)			うち日本人数		
	2019年	2020年	伸率(%)	2019年	2020年	伸率(%)	2019年	2020年	伸率(%)	2019年	2020年	伸率(%)
全 国	40,374,550	23,976,930	-40.6	32,184,950	23,563,810	-26.8	500,979,870	258,624,610	-48.4	399,673,420	243,120,450	-39.2
東北6県	2,659,650	2,003,830	-24.7	2,509,240	1,994,170	-20.5	34,687,650	22,309,790	-35.7	33,007,460	21,904,840	-33.6
青森県	257,010	216,790	-15.6	235,350	215,710	-8.3	3,897,630	2,521,480	-35.3	3,560,010	2,453,450	-31.1
岩手県	393,210	309,730	-21.2	360,020	308,270	-14.4	5,303,880	3,611,170	-31.9	4,978,430	3,532,880	-29.0
宮城県	768,920	523,070	-32.0	722,020	518,960	-28.1	9,228,850	5,448,210	-41.0	8,694,600	5,327,720	-38.7
秋田県	203,550	192,720	-5.3	194,170	192,420	-0.9	3,074,660	2,008,770	-34.7	2,955,340	1,989,830	-32.7
山形県	334,200	238,810	-28.5	308,870	237,930	-23.0	4,351,550	2,703,790	-37.9	4,166,790	2,638,300	-36.7
福島県	702,760	522,710	-25.6	688,810	520,880	-24.4	8,831,070	6,016,370	-31.9	8,652,260	5,962,690	-31.1

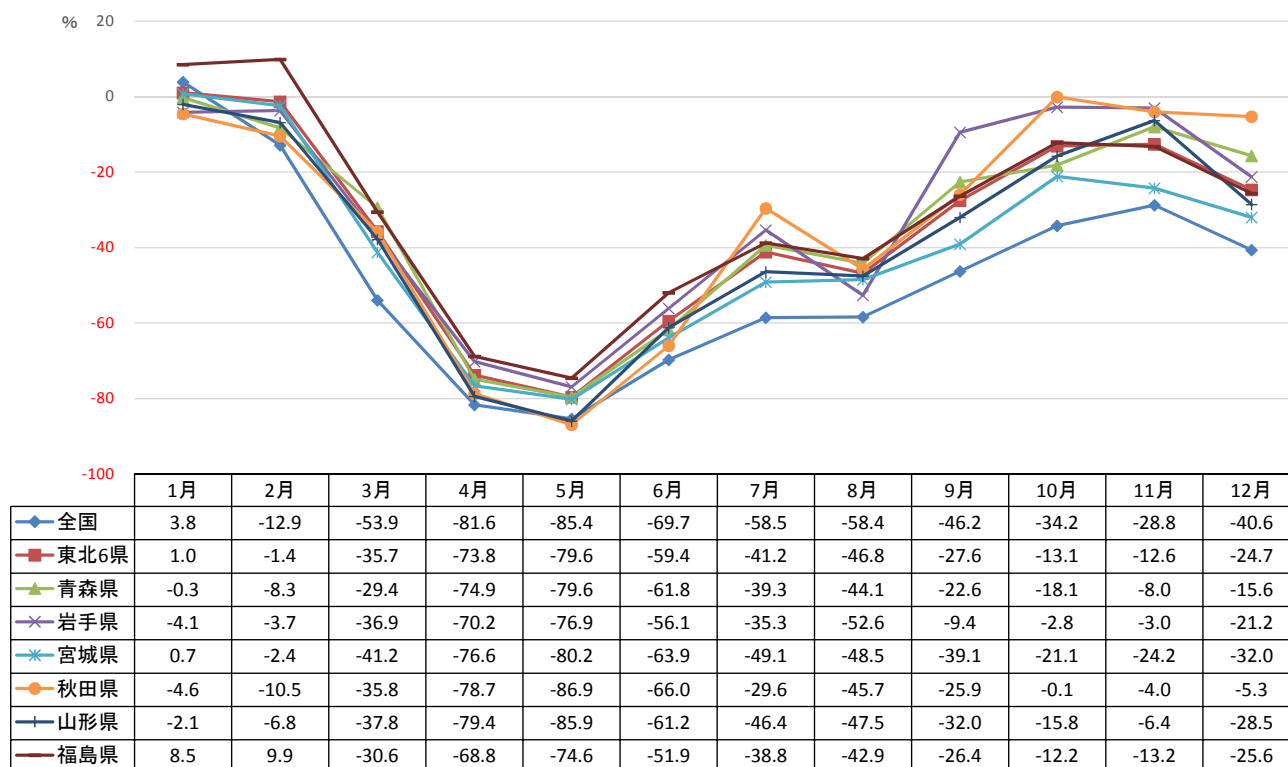
※従業者数10人以上の施設における延べ宿泊者数。 ※2020年1月以降は月ごとの第2次速報値

（出典：観光庁宿泊旅行統計）

7

4. 東北運輸局管内の県別宿泊者数（その2）

○2020年における東北運輸局管内の県別宿泊者数(全体)の前年同月比



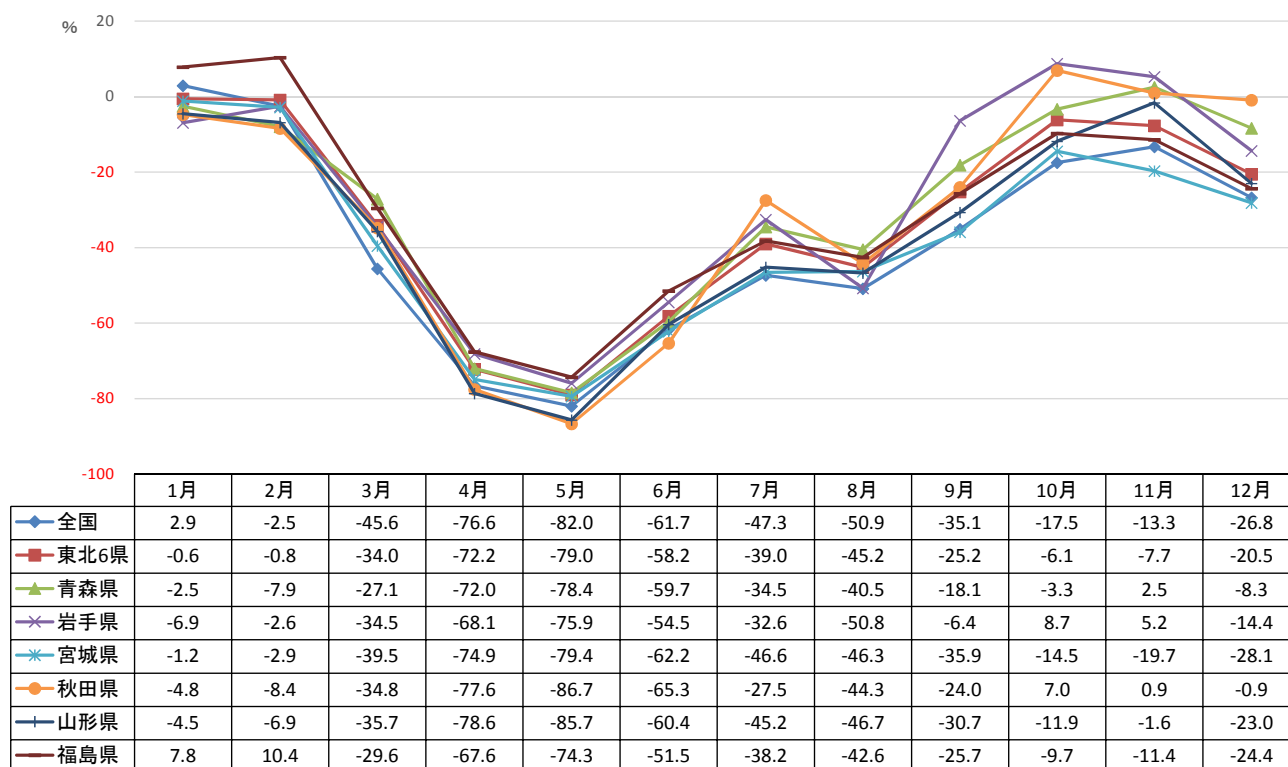
※従業者数10人以上の施設における延べ宿泊者数。 ※2020年1月以降は月ごとの第2次速報値

（出典：観光庁宿泊旅行統計）

8

4. 東北運輸局管内の県別宿泊者数(その3)

○2020年における東北運輸局管内の県別宿泊者数(日本人)の前年同月比



※従業者数10人以上の施設における延べ宿泊者数。 ※2020年1月以降は月ごとの第2次速報値 (出典:観光庁宿泊旅行統計)

9

5. 地方ブロック別全体の延べ宿泊者数前年比増減率

順位	地方ブロック名	増減率(%)	2019年(人泊)	2020年(人泊)	2019年 全国における各地方のシェア率(%)	2020年 全国における各地方のシェア率(%)
1	四国	-35.7	11,089,060	7,133,470	2.2	2.8
2	東北	-35.7	34,687,650	22,309,790	6.9	8.6
3	中国	-36.7	23,127,620	14,637,070	4.6	5.7
4	北陸信越	-38.3	32,512,760	20,065,030	6.5	7.8
5	中部	-41.7	52,615,970	30,669,690	10.5	11.9
6	九州	-43.9	49,629,290	27,861,830	9.9	10.8
7	北海道	-50.4	32,197,700	15,980,170	6.4	6.2
8	関東	-53.5	150,836,730	70,147,230	30.1	27.1
9	近畿	-56.2	90,166,570	39,510,120	18.0	15.3
10	沖縄	-57.2	24,116,530	10,310,210	4.8	4.0

※従業者数10人以上の施設における延べ宿泊者数。 (出典:観光庁宿泊旅行統計)

5. 各県別全体の延べ宿泊者数前年比増減率

順位	県名	増減率(%)	2019年(人泊)	2020年(人泊)
1	山口県	-26.4	3,506,180	2,581,040
2	茨城県	-30.0	5,004,660	3,504,320
3	三重県	-31.0	6,586,240	4,546,580
4	高知県	-31.6	2,322,790	1,588,830
5	愛媛県	-31.7	3,530,070	2,410,750
6	新潟県	-31.8	8,252,690	5,624,640
7	福島県	-31.9	8,831,070	6,016,370
8	岩手県	-31.9	5,303,880	3,611,170
9	鳥取県	-32.5	2,440,160	1,646,170
10	島根県	-32.8	2,924,620	1,963,940
12	秋田県	-34.7	3,074,660	2,008,770
14	青森県	-35.3	3,897,630	2,521,480
22	山形県	-37.9	4,351,550	2,703,790
30	宮城県	-41.0	9,228,850	5,448,210

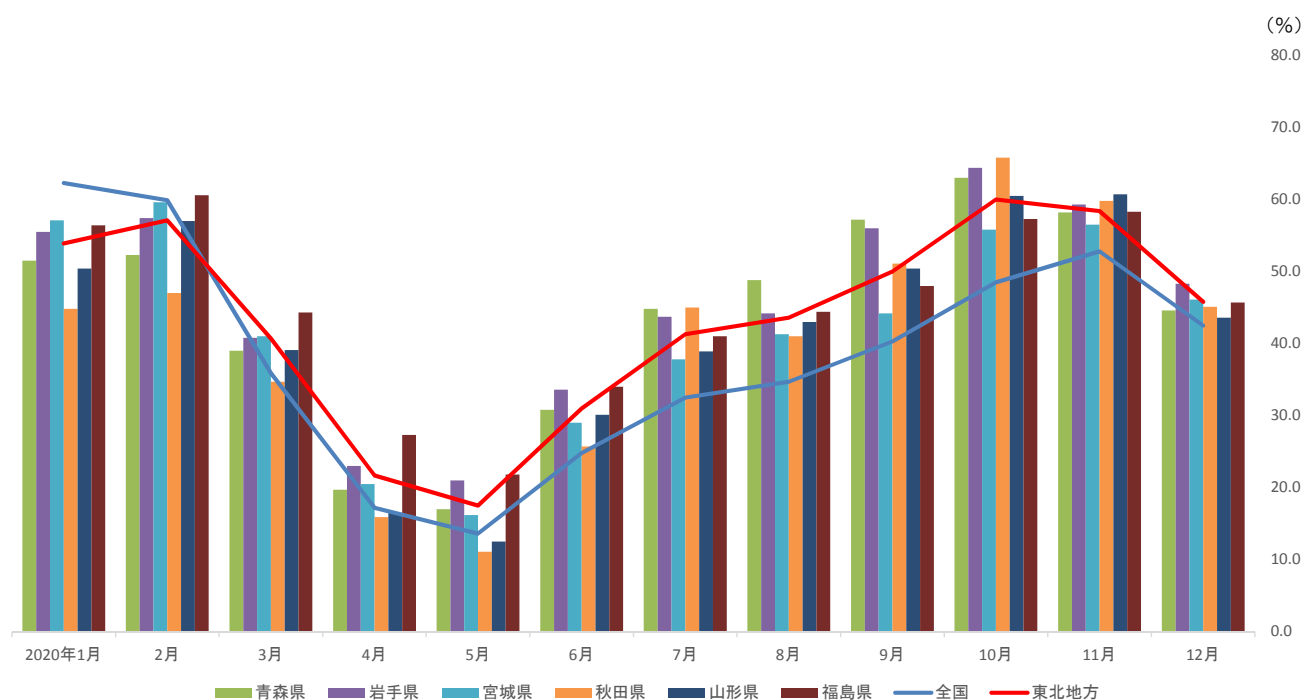
※従業者数10人以上の施設における延べ宿泊者数。

(出典:観光庁宿泊旅行統計)

11

5. 東北地方における宿泊施設の客室稼働率推移(全体)

○2020年の東北全体の客室稼働率は43.4%。全国の客室稼働率は38.7%。1月2月は全国より低い状況だったが、3月以降は全国より高い状況が続いている。



※従業者数10人以上の施設における客室稼働率。

(出典:観光庁宿泊旅行統計)

12

5. 地方ブロック別外国人延べ宿泊者数前年比増減率

順位	地方ブロック名	増減率(%)	2019年(人泊)	2020年(人泊)	2019年 全国における各地方のシェア率(%)	2020年 全国における各地方のシェア率(%)
1	東北	-75.9	1,680,190	404,950	1.7	2.6
2	北陸信越	-76.9	2,830,100	654,360	2.8	4.2
3	北海道	-79.4	7,975,750	1,645,690	7.9	10.6
4	関東	-84.5	38,342,580	5,956,960	37.8	38.4
5	沖縄	-84.6	5,423,450	834,600	5.4	5.4
6	四国	-86.0	926,430	130,140	0.9	0.8
7	中部	-86.2	7,403,690	1,025,200	7.3	6.6
8	中国	-86.3	1,840,300	251,920	1.8	1.6
9	九州	-86.7	7,537,660	1,001,830	7.4	6.5
10	近畿	-86.8	27,346,300	3,598,530	27.0	23.2

※従業者数10人以上の施設における延べ宿泊者数。

(出典:観光庁宿泊旅行統計)

13

5. 各県別外国人延べ宿泊者数前年比増減率

順位	県名	増減率(%)	2019年(人泊)	2020年(人泊)
1	新潟県	-63.9	381,920	137,900
2	山形県	-64.6	184,760	65,490
3	福島県	-70.0	178,810	53,680
4	長野県	-74.0	1,244,740	324,050
5	岩手県	-75.9	325,450	78,290
6	千葉県	-77.1	4,718,120	1,081,780
7	宮城県	-77.4	534,250	120,490
8	福井県	-78.7	79,440	16,890
9	山口県	-78.8	101,980	21,570
10	北海道	-79.4	7,975,750	1,645,690
12	青森県	-79.9	337,620	68,030
23	秋田県	-84.1	119,320	18,940

※従業者数10人以上の施設における延べ宿泊者数。

(出典:観光庁宿泊旅行統計)

14

5. 市場別東北運輸局管内外国人延べ宿泊者数(上位10市場)

順位	市場別	増減率(%)	2019年(人泊)	2020年(人泊)	東北における 各市場のシェア率(%)	全国における 各市場のシェア率(%)
1	台湾	-79.7	740,770	150,690	37.2	13.8
2	中国	-78.3	245,000	53,180	13.1	26.3
3	タイ	-67.1	104,550	34,380	8.5	4.5
4	香港	-71.7	110,980	31,360	7.7	7.6
5	アメリカ	-73.8	77,660	20,340	5.0	8.3
6	オーストラリア	-51.0	37,620	18,420	4.5	4.7
7	韓国	-85.4	73,660	10,780	2.7	5.5
8	ベトナム	-58.0	19,120	8,030	2.0	1.7
9	シンガポール	-78.6	27,840	5,970	1.5	2.1
10	インドネシア	-39.4	8,250	5,000	1.2	2.0

※従業者数10人以上の施設における延べ宿泊者数。

(出典:観光庁宿泊旅行統計)

15

5. 地方ブロック別日本人延べ宿泊者数前年比増減率

順位	地方ブロック名	増減率(%)	2019年(人泊)	2020年(人泊)	2019年 全国における 各地方のシェア率(%)	2020年 全国における 各地方のシェア率(%)
1	四国	-31.1	10,162,630	7,003,330	2.5	2.9
2	中国	-32.4	21,287,320	14,385,150	5.3	5.9
3	東北	-33.6	33,007,460	21,904,840	8.3	9.0
4	中部	-34.4	45,212,280	29,644,490	11.3	12.2
5	北陸信越	-34.6	29,682,660	19,410,670	7.4	8.0
6	九州	-36.2	42,091,630	26,860,000	10.5	11.0
7	北海道	-40.8	24,221,950	14,334,480	6.1	5.9
8	近畿	-42.8	62,820,270	35,911,590	15.7	14.8
9	関東	-42.9	112,494,150	64,190,270	28.1	26.4
10	沖縄	-49.3	18,693,080	9,475,610	4.7	3.9

※従業者数10人以上の施設における延べ宿泊者数。

(出典:観光庁宿泊旅行統計)

16

5. 各県別日本人延べ宿泊者数前年比増減率

順位	県名	増減率(%)	2019年(人泊)	2020年(人泊)
1	山口県	-24.8	3,404,200	2,559,470
2	大分県	-27.5	4,890,150	3,545,290
3	茨城県	-27.8	4,800,550	3,468,260
4	三重県	-27.8	6,233,490	4,499,900
5	愛媛県	-28.8	3,326,180	2,369,560
6	鳥取県	-29.0	2,286,090	1,622,490
7	岩手県	-29.0	4,978,430	3,532,880
8	高知県	-29.8	2,242,040	1,574,860
9	和歌山県	-30.0	3,826,150	2,678,970
10	新潟県	-30.3	7,870,770	5,486,740
11	青森県	-31.1	3,560,010	2,453,450
12	福島県	-31.1	8,652,260	5,962,690
16	秋田県	-32.7	2,955,340	1,989,830
36	山形県	-36.7	4,166,790	2,638,300
39	宮城県	-38.7	8,694,600	5,327,720

※従業者数10人以上の施設における延べ宿泊者数。

(出典:観光庁宿泊旅行統計)