

2021年の東北の日本人延べ宿泊者数は28,889,720人泊(2019年比31%減)。 同外国人延べ宿泊者数は145,440人泊(2019年比92.1%減)。

観光庁の「宿泊旅行統計調査の令和3年12月分(第2次速報値)」がとりまとめられたことを受け、東北運輸局管内(青森県、岩手県、宮城県、秋田県、山形県及び福島県)の集計結果を、以下のとおりとりまとめました。

1. 東北運輸局管内の2021年の延べ宿泊者数年計について

- 2021年の東北運輸局管内の全体の延べ宿泊者数は、29,035,160人泊。
2019年(43,699,740人泊)と比較して、33.6%減。
- 2021年の東北運輸局管内の日本人延べ宿泊者数は、28,889,720人泊。
2019年(41,848,040人泊)と比較して、31.0%減。
- 2021年の東北運輸局管内の外国人延べ宿泊者数は、145,440人泊。
2019年(1,851,700人泊)と比較して、92.1%減。

2. 東北運輸局管内の2021年12月の延べ宿泊者数について

- 2021年12月の東北運輸局管内の全体の延べ宿泊者数は、3,056,940人泊。
2019年同月(3,285,150人泊)と比較して、6.9%減。
- 2021年12月の東北運輸局管内の日本人延べ宿泊者数は、3,046,600人泊。
2019年同月(3,124,930人泊)と比較して、2.5%減。
- 2021年12月の東北運輸局管内の外国人延べ宿泊者数は、10,340人泊。
2019年同月(160,220人泊)と比較して、93.5%減。

《参考》東北運輸局管内の市場別外国人宿泊者数について

(※従業者数10人以上の施設における延べ宿泊者数)

- 2021年12月の市場別では、多くの市場で2019年同月と比較して90%を超える減少率。

※2021年1月分より、「従業者数10人以上の施設」を対象とした延べ宿泊者数から、「全施設」を対象とした延べ宿泊者数に変更。特に注記の無いものは、全施設対象の延べ宿泊者数。2021年1月からの数値は速報値。

公表データについては、東北運輸局の観光統計、東北管内の延べ宿泊者数のページ

https://www.tb.mlit.go.jp/tohoku/ks/ks-sub06/ks-sub06_002.html をご覧ください。

※今後、東北運輸局管内の宿泊旅行統計の集計データにつきましては、このURL(固定)に掲載されます。



その他、全国に関する調査結果等につきましては、観光庁の宿泊旅行統計調査のページ

<https://www.mlit.go.jp/kankocho/siryou/toukei/shukuhakutoukei.html> をご覧ください。



こちらのQRコードからそれぞれのURLにアクセスできます。

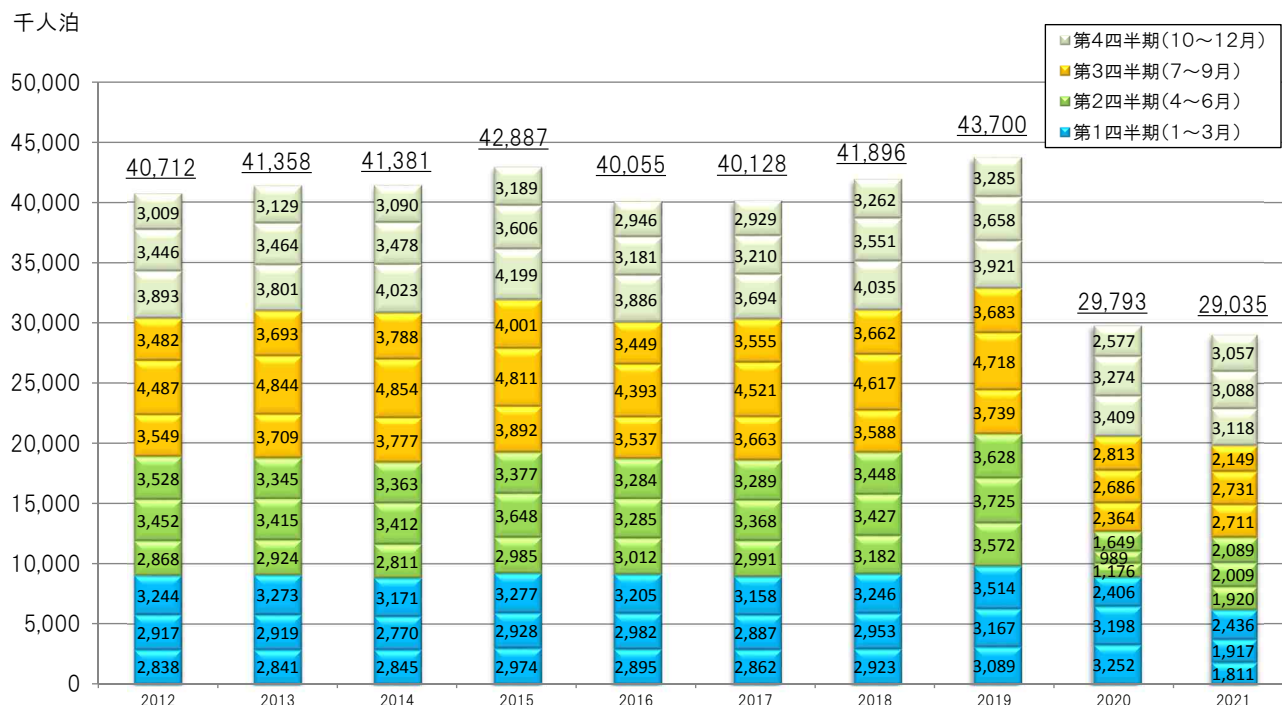
《問い合わせ先》

東北運輸局 観光部国際観光課 中野・佐藤
TEL:022-791-7510 FAX:022-791-7538

1. 東北運輸局管内における日本人と外国人を合わせた全宿泊者数の推移

- 2020年の日本人と外国人を合わせた全延べ宿泊者数の合計値(確定値)は2019年と比較して31.8%減となった。
○2021年の全延べ宿泊者数の合計値は、2019年と比較して33.6%減となった。

○2012年～2021年 東北運輸局管内の延べ宿泊人数(月別)



※2021年1月以降は月ごとの第2次速報値。

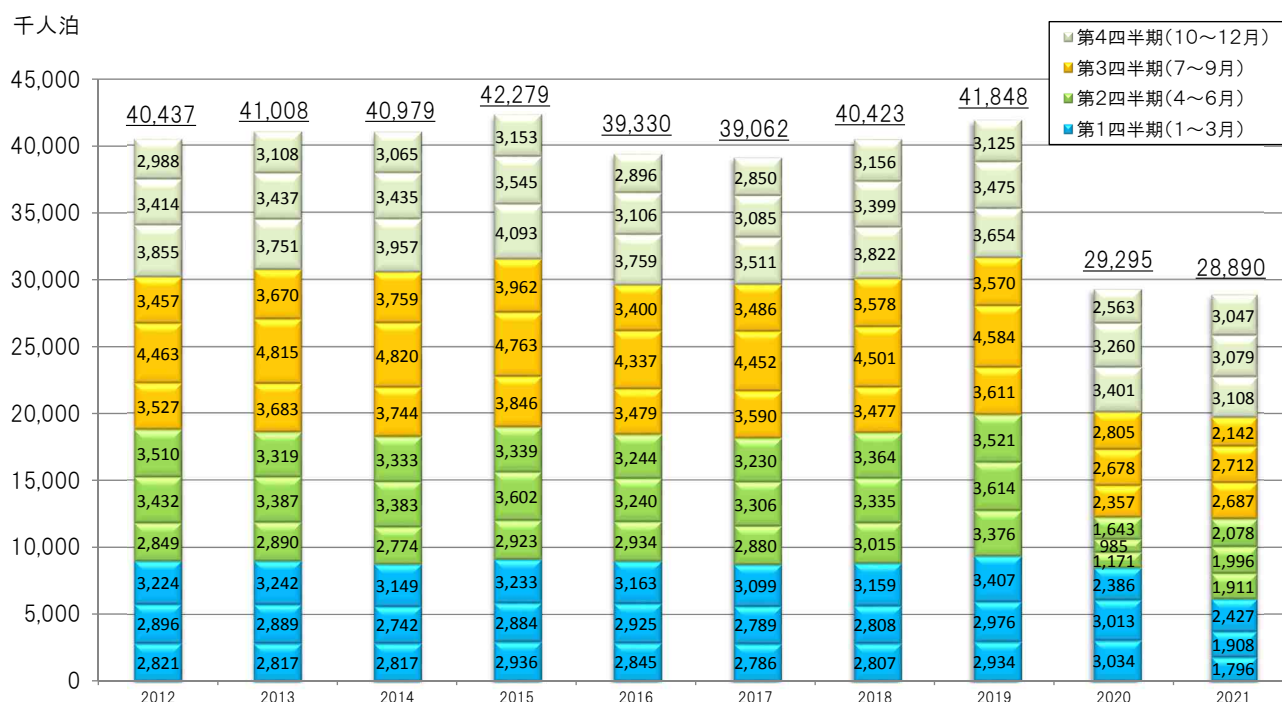
(出典:観光庁宿泊旅行統計)

1

2. 東北運輸局管内における日本人延べ宿泊者数の推移

- 2020年の日本人延べ宿泊者数の合計値(確定値)は、2019年と比較して30.0%減となった。
○2021年の日本人延べ宿泊者数の合計値は、2019年と比較して31.0%減となった。

○2012年～2021年 東北運輸局管内の延べ宿泊人数(月別)



※2021年1月以降は月ごとの第2次速報値。

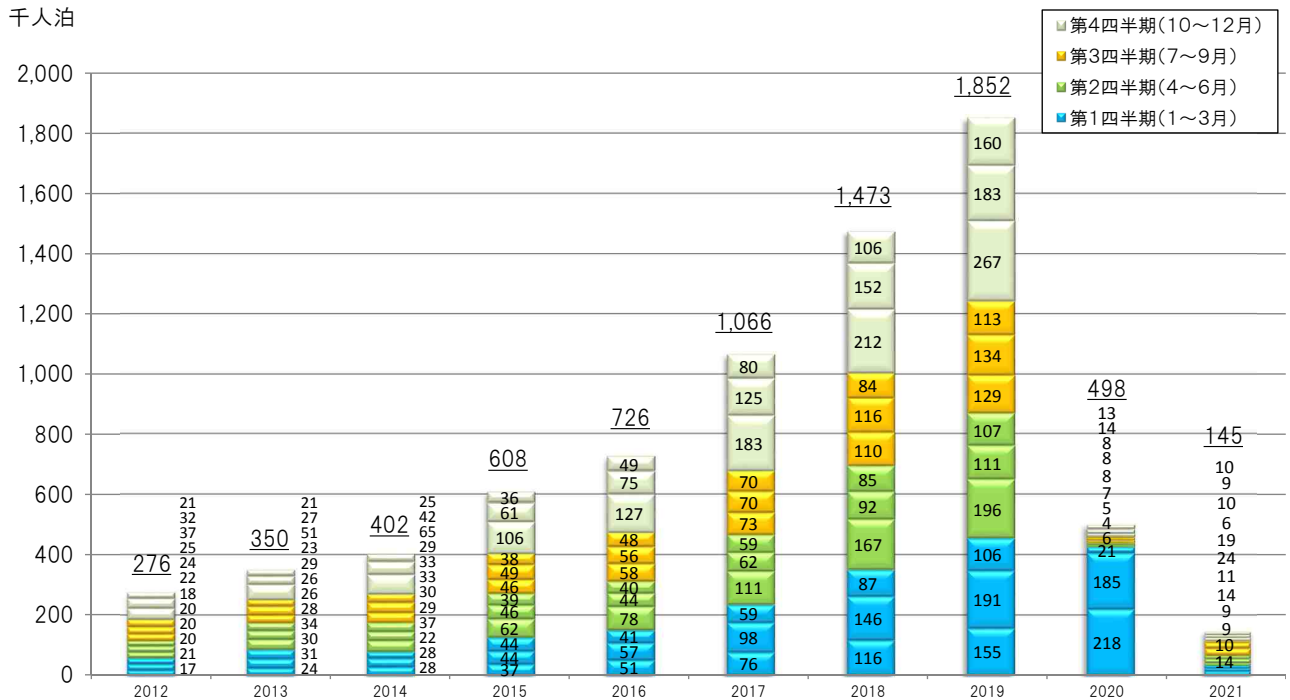
(出典:観光庁宿泊旅行統計)

2

3. 東北運輸局管内における外国人宿泊者数の推移

○2020年の外国人延べ宿泊者数の合計値(確定値)は、2019年と比較して73.1%減となった。
○2021年の外国人延べ宿泊者数の合計値は、2019年と比較して92.1%減となった。

○2012年～2021年 東北運輸局管内の延べ宿泊人数(月別)



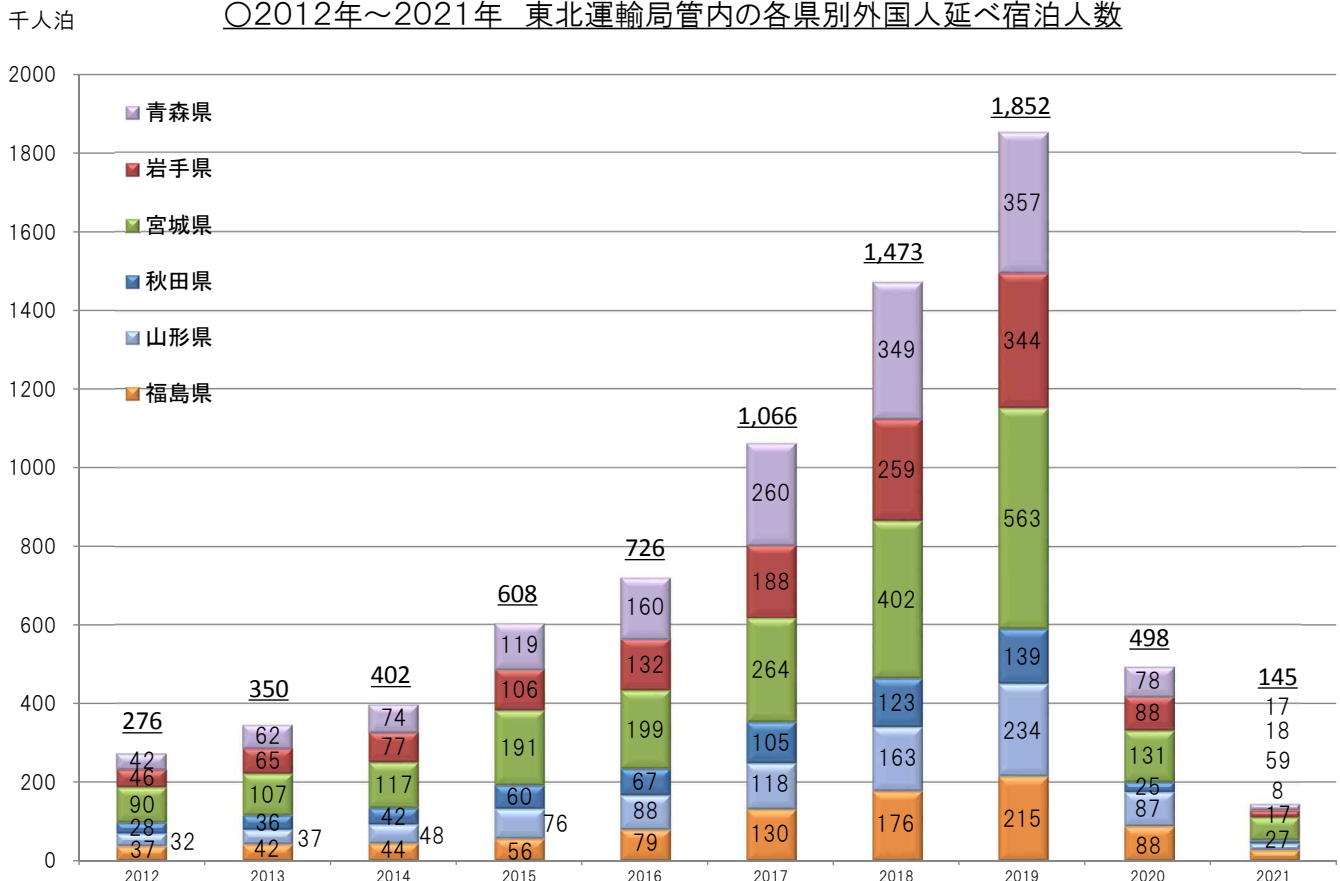
※2021年1月以降は月ごとの第2次速報値。

(出典:観光庁宿泊旅行統計)

3

4. 東北運輸局管内の各県別外国人宿泊者数

○2012年～2021年 東北運輸局管内の各県別外国人延べ宿泊人数



※2021年1月以降は月ごとの第2次速報値

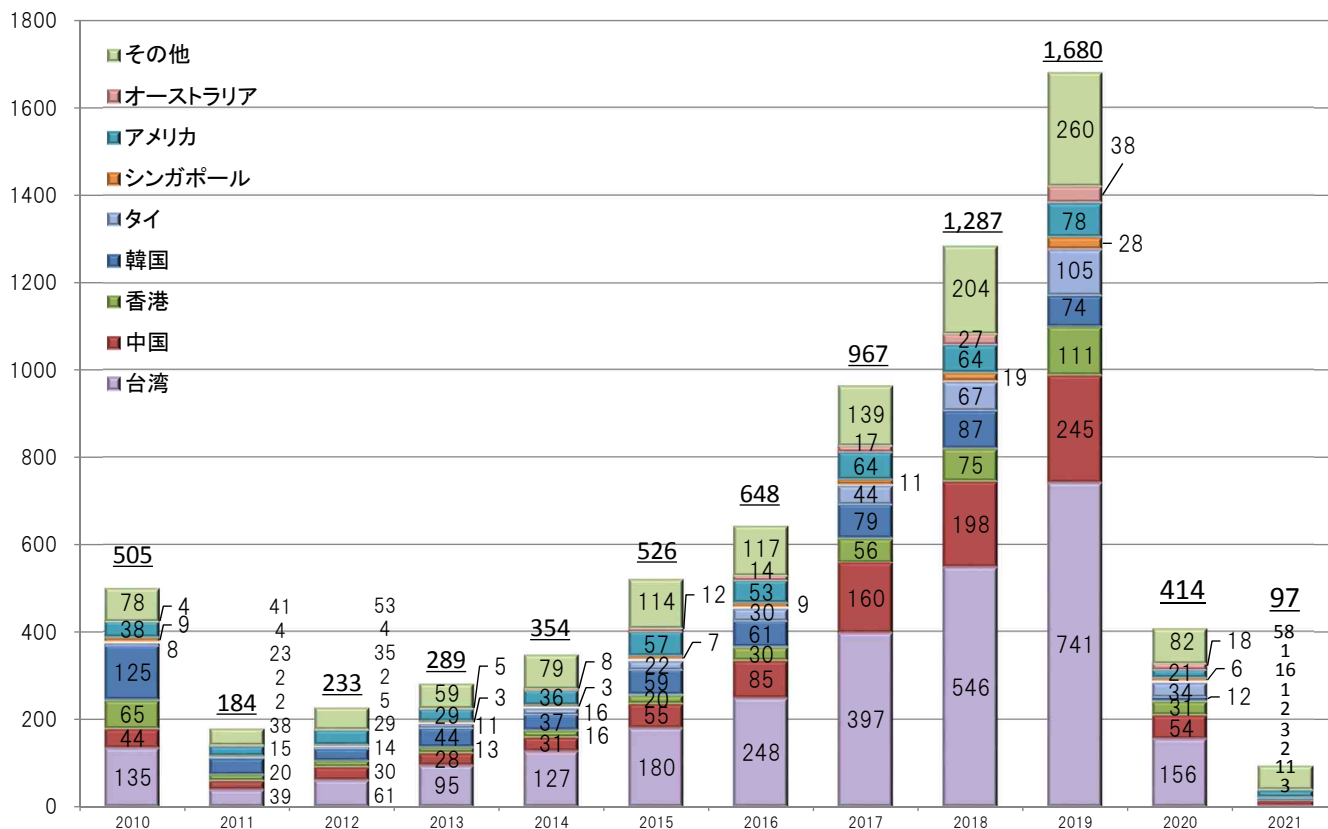
(出典:観光庁宿泊旅行統計)

4

《参考》東北運輸局管内の市場別外国人宿泊者数



千人泊 ○2010年～2021年 東北運輸局管内の市場別外国人延べ宿泊人数



※従業者数10人以上の施設における延べ宿泊者数。 ※2021年1月以降は月ごとの第2次速報値 (出典:観光庁宿泊旅行統計)

5

《参考》地方ブロック別全体の延べ宿泊者数2019年及び前年比



地方ブロック名	2021年(人泊)	2019年比(%)	前年比(%)
北海道	19,361,440	-47.6	-9.7
東北	29,035,160	-33.6	-2.5
関東	89,576,790	-47.7	-1.9
北陸信越	24,171,310	-42.4	-5.7
中部	36,942,210	-41.2	-1.7
近畿	46,549,420	-55.9	-7.2
中国	17,430,620	-36.8	-4.3
四国	8,171,170	-43.7	-8.6
九州	32,866,050	-44.0	-5.5
沖縄	10,864,500	-66.9	-21.2

(出典:観光庁宿泊旅行統計)

6

《参考》地方ブロック別日本人延べ宿泊者数2019年及び前年比

地方ブロック名	2021年(人泊)	2019年比(%)	前年比(%)
北海道	19,296,600	-31.5	-0.5
東北	28,889,740	-31.0	-1.4
関東	87,174,100	-33.2	3.8
北陸信越	24,053,650	-37.7	-2.3
中部	36,673,500	-32.8	1.1
近畿	46,030,190	-36.7	2.6
中国	17,322,370	-31.8	-3.1
四国	8,107,190	-39.0	-7.5
九州	32,583,940	-34.8	-2.7
沖縄	10,625,590	-57.7	-16.5

(出典：観光庁宿泊旅行統計)

7

《参考》地方ブロック別外国人延べ宿泊者数2019年及び前年比

地方ブロック名	2021年(人泊)	2019年比(%)	前年比(%)
北海道	64,840	-99.3	-96.8
東北	145,420	-92.1	-70.8
関東	2,402,690	-94.1	-67.2
北陸信越	117,660	-96.5	-88.5
中部	268,710	-96.8	-79.3
近畿	519,230	-98.4	-90.2
中国	108,250	-95.1	-66.4
四国	63,980	-94.7	-63.7
九州	282,110	-96.8	-78.1
沖縄	238,910	-96.9	-77.6

(出典：観光庁宿泊旅行統計)

8

《参考》各県別**全体の延べ宿泊者数**2019年及び前年比

県名	2021年(人泊)	2019年比(%)	前年比(%)
青森県	3,559,350	-22.7	7.4
岩手県	4,549,830	-27.5	5.5
宮城県	6,432,490	-41.2	-2.1
秋田県	2,540,630	-30.5	-0.2
山形県	3,440,830	-38.2	-2.1
福島県	8,512,030	-32.8	-10.7

(出典：観光庁宿泊旅行統計)

《参考》各県別**日本人延べ宿泊者数**2019年及び前年比

県名	2021年(人泊)	2019年比(%)	前年比(%)
青森県	3,542,790	-16.6	9.4
岩手県	4,532,020	-23.6	7.3
宮城県	6,373,590	-38.5	-1.0
秋田県	2,532,520	-27.9	0.5
山形県	3,424,170	-35.9	0.0
福島県	8,484,630	-31.8	-10.2

(出典：観光庁宿泊旅行統計)

県名	2021年(人泊)	2019年比(%)	前年比(%)
青森県	16,560	-95.4	-78.9
岩手県	17,810	-94.8	-79.7
宮城県	58,900	-89.5	-55.1
秋田県	8,110	-94.2	-68.0
山形県	16,660	-92.9	-80.9
福島県	27,400	-87.2	-68.8

(出典:観光庁宿泊旅行統計)

11

《参考》東北地方における宿泊施設の客室稼働率推移(全体)

○2021年の東北全体の客室稼働率は40.2%。全国の客室稼働率は34.5%。1年を通し東北地方の宿泊稼働率は全国より上回っているが、いぜんコロナ禍の影響により低い水準となっている。

(%)
80.0

70.0

60.0

50.0

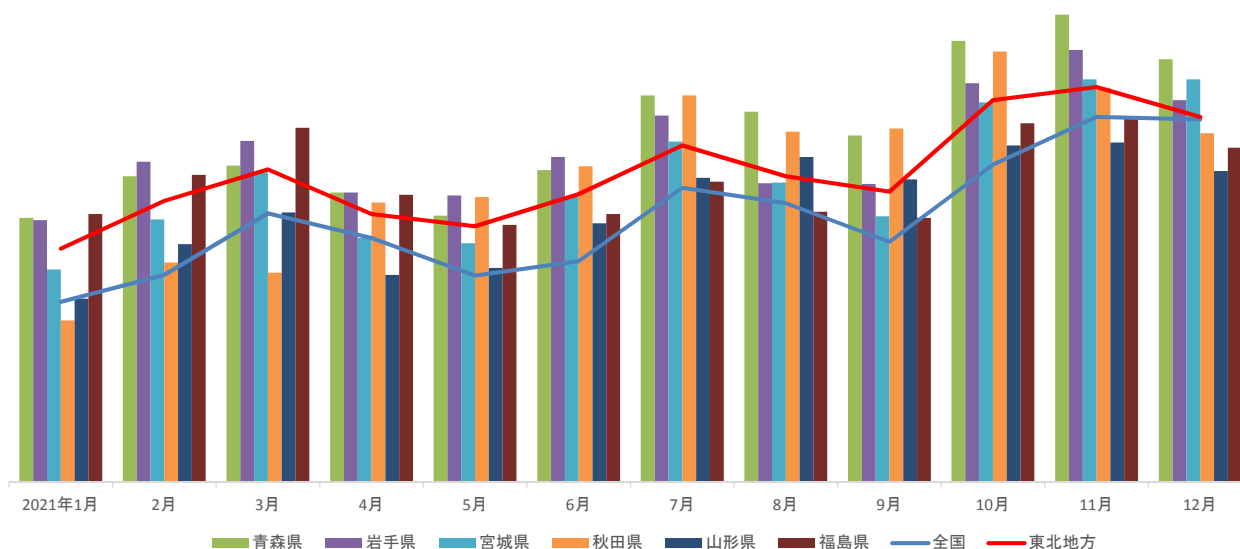
40.0

30.0

20.0

10.0

0.0



(出典:観光庁宿泊旅行統計)

12