

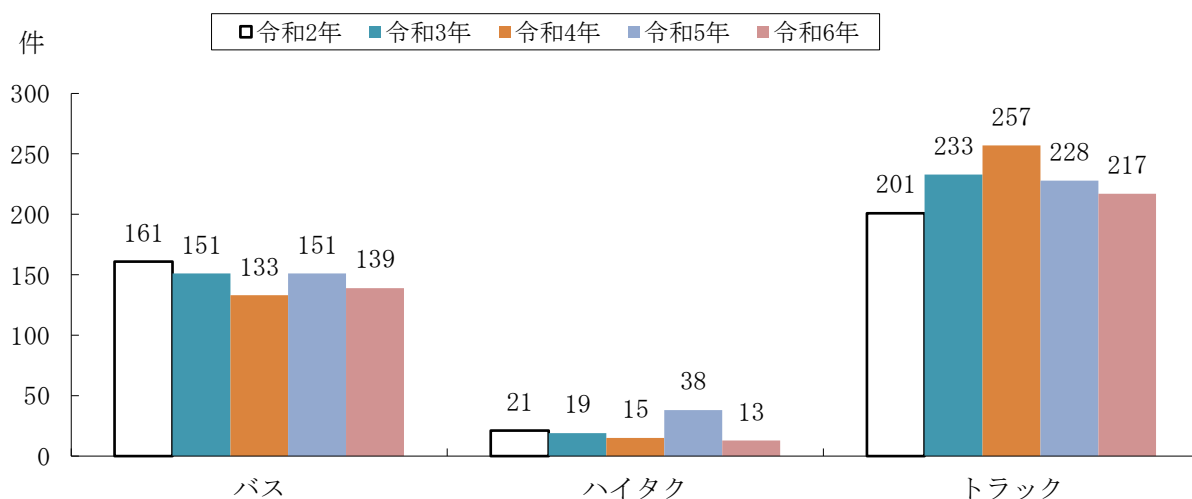
1 1 自動車事故の現況（自動車事故報告規則に該当し報告されたもの）

(1) 事業用自動車重大事故件数の推移

年	業態別	件数種別	転覆	転落	火災	衝突	車内	死傷	健康起因	車両故障	その他	計	1 件当り死傷者数	
													局	全国
2	バス	件数		2	2	7	7	1	6	136		161	0.25	0.24
		死傷者数				22	17	1				40		
	ハイ・タク	件数			2	1	1	12	4		1	21	0.95	1.18
		死傷者数			1	2	1	12	4			20		
	トラック	件数	14	7	13	44		22	16	63	22	201	0.79	0.83
		死傷者数	7	3		93		25	14		16	158		
	計	件数	14	9	17	52	8	35	26	199	23	383	0.57	0.54
		死傷者数	7	3	1	117	18	38	18	0	16	218		
3	バス	件数				6	9	1	8	126	1	151	0.34	0.22
		死傷者数				40	9	2	1			52		
	ハイ・タク	件数				4	1	12	1		1	19	1.05	1.15
		死傷者数				6	1	12			1	20		
	トラック	件数	10	9	22	47		26	17	77	25	233	0.76	0.87
		死傷者数	7	4	5	97		26	20		19	178		
	計	件数	10	9	22	57	10	39	26	203	27	403	0.62	0.56
		死傷者数	7	4	5	143	10	40	21	0	20	250		
4	バス	件数			1	3	4	2	9	113	1	133	0.20	0.21
		死傷者数				19	4	3				26		
	ハイ・タク	件数	1	2		4		7		1		15	2.20	1.08
		死傷者数	4	3		19		7				33		
	トラック	件数	21	10	21	58		17	12	105	13	257	0.60	0.80
		死傷者数	8	4		103		18	8		13	154		
	計	件数	22	12	22	65	4	26	21	219	14	405	0.53	0.51
		死傷者数	12	7	0	141	4	28	8	0	13	213		
5	バス	件数			2	5	3	6	8	127		151	0.29	0.23
		死傷者数				33	3	6		2		44		
	ハイ・タク	件数		2		3		13	4	15	1	38	0.66	0.98
		死傷者数		2		5		13	4		1	25		
	トラック	件数	9	11	14	48		20	14	88	24	228	0.61	0.83
		死傷者数	4	1	1	79		24	11	1	19	140		
	計	件数	9	13	16	56	3	39	26	230	25	417	0.50	0.53
		死傷者数	4	3	1	117	3	43	15	3	20	209		
6	バス	件数		2		3	5	4	11	114		139	0.22	0.23
		死傷者数		2		18	5	4	1			30		
	ハイ・タク	件数		1		2		9		1		13	1.08	1.10
		死傷者数				5		9				14		
	トラック	件数	7	17	13	43		19	14	84	20	217	0.61	0.78
		死傷者数	1	2		93		19	6		12	133		
	計	件数	7	20	13	48	5	32	25	199	20	369	0.48	0.52
		死傷者数	1	4	0	116	5	32	7	0	12	177		

(注) 各年1月～12月

(2) 事業用自動車重大事故の業態別発生件数の推移

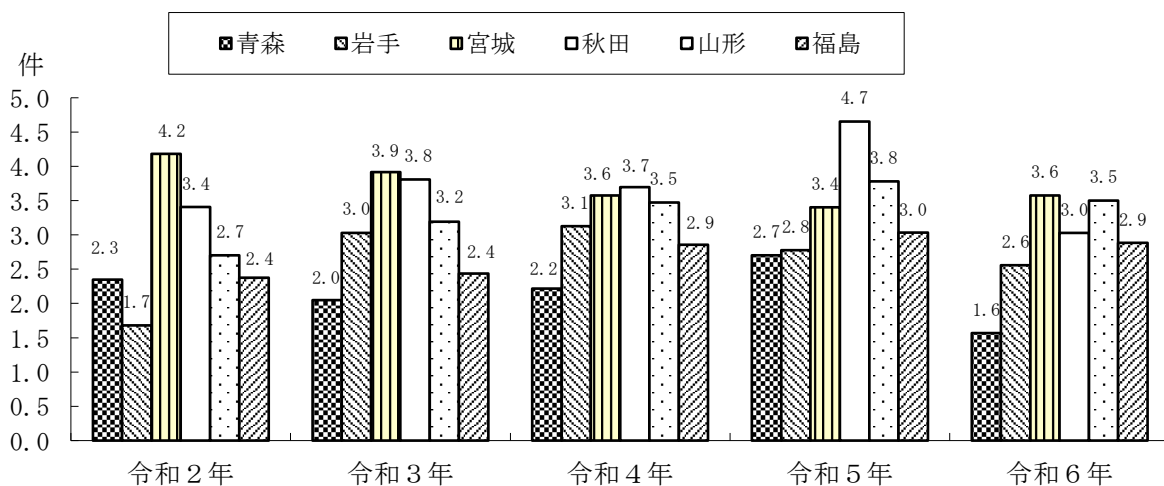


(3) 事業用自動車1,000両当たり重大事故発生件数の推移

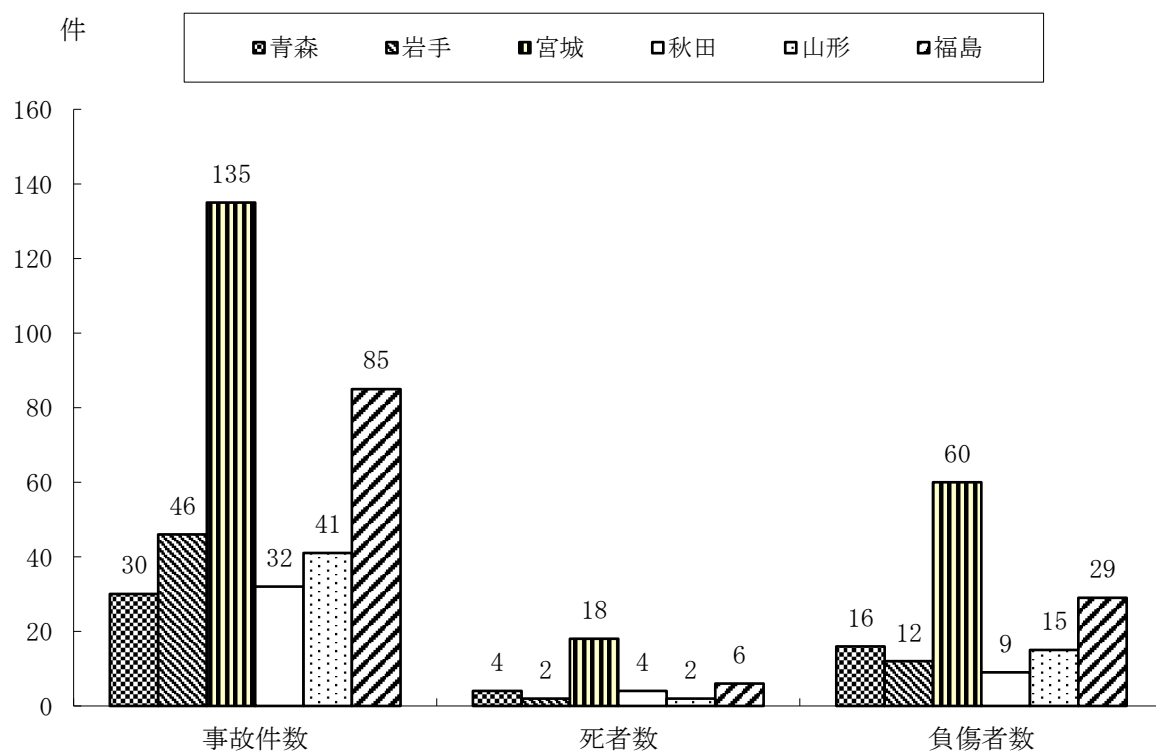
県別 項目 年	青森			岩手			宮城			秋田			山形			福島			局計		
	対象車両数	重大事故件数	1,000両当たり件数	対象車両数	重大事故件数	1,000両当たり件数	対象車両数	重大事故件数	1,000両当たり件数	対象車両数	重大事故件数	1,000両当たり件数	対象車両数	重大事故件数	1,000両当たり件数	対象車両数	重大事故件数	1,000両当たり件数	対象車両数	重大事故件数	1,000両当たり件数
2	19,601	46	2.3	19,045	32	1.7	38,493	161	4.2	11,160	38	3.4	12,206	33	2.7	30,748	73	2.4	131,253	383	2.9
3	19,524	40	2.0	18,805	57	3.0	38,315	150	3.9	11,022	42	3.8	12,212	39	3.2	30,784	75	2.4	130,662	403	3.1
4	19,400	43	2.2	18,535	58	3.1	38,017	136	3.6	10,818	40	3.7	12,098	42	3.5	30,097	86	2.9	128,965	405	3.1
5	19,233	52	2.7	18,359	51	2.8	37,928	129	3.4	10,744	50	4.7	11,900	45	3.8	29,675	90	3.0	127,839	417	3.3
6	19,125	30	1.6	17,983	46	2.6	37,782	135	3.6	10,564	32	3.0	11,715	41	3.5	29,476	85	2.9	126,645	369	2.9

(注) 各年1月～12月、車両数は12月31日現在の保有台数

1,000両当たりの事故発生件数



(4) 令和6年中における事業用自動車重大事故件数及び死傷者数



(5) 運行管理者・整備管理者選任数

令和7年3月31日現在

県 別	業 態	事業用			自家用		計
		バス	ハイ・タク	トラック	レンタカー	その他	
青 森	運行管理者	381	282	1,812	－	－	2,475
	整備管理者	138	128	1,192	207	880	2,545
岩 手	運行管理者	346	332	2,250	－	－	2,928
	整備管理者	223	186	1,307	260	700	2,676
宮 城	運行管理者	596	297	3,428	－	－	4,321
	整備管理者	223	231	2,379	480	1,169	4,482
秋 田	運行管理者	138	127	1,308	－	－	1,573
	整備管理者	62	103	883	171	769	1,988
山 形	運行管理者	187	179	1,346	－	－	1,712
	整備管理者	63	95	744	175	491	1,568
福 島	運行管理者	574	263	2,896	－	－	3,733
	整備管理者	167	164	1,824	278	1,287	3,720
局 計	運行管理者	2,222	1,480	13,040	－	－	16,742
	整備管理者	876	907	8,329	1,571	5,296	16,979

１２ 事業用自動車安全対策会議の開催及び適性診断・指導講習認定機関の現況

（１）東北運輸局管内における事業用自動車安全対策会議の直近の開催状況

支局名	開催年月日
東北運輸局	令和7年7月31日
青森運輸支局	令和7年2月25日
岩手運輸支局	令和7年2月19日
宮城運輸支局	令和7年3月4日
秋田運輸支局	令和7年3月11日
山形運輸支局	令和7年2月18日
福島運輸支局	令和7年2月26日

（２）適性診断認定機関一覧

令和7年10月31日現在

番号	認定機関名	認定日	認定を受けた診断の名称	所在地	電話
1	独立行政法人 自動車事故対策機構	H14. 2. 1	旅客（特Ⅰ、特Ⅱ、初、適） 貨物（特Ⅰ、特Ⅱ、初、適）	〒130-0013 東京都墨田区錦糸3丁目2番1号	※(4)参照
2	㈱富久山自動車教習所 (富久山自動車学校)	H20. 9. 4	旅客（特Ⅰ、初、適） 貨物（特Ⅰ、初、適）	〒963-8061 福島県郡山市富久山町福原字水穴1	024-922-8070
3	㈱平中央自動車学校	H25. 4. 3	旅客（特Ⅰ、初、適） 貨物（特Ⅰ、初、適）	〒973-8401 福島県いわき市内郷小島町天ノ田15番地の2	0246-26-3429
4	㈱千厩自動車学校	H25. 9. 30	旅客（特Ⅰ、初、適） 貨物（特Ⅰ、初、適）	〒029-0803 岩手県一関市千厩町千厩字中木六30	0191-52-2118
5	㈱ムジコ・クリエイト	H25. 10. 15	旅客（特Ⅰ、初、適） 貨物（特Ⅰ、初、適）	〒036-8053 青森県弘前市和泉1-3-1	0172-28-2525
6	黒井産業㈱ (黒井交通教育センター)	H26. 11. 19	旅客（特Ⅰ、初、適） 貨物（特Ⅰ、初、適）	〒983-0035 宮城県仙台市宮城野区日の出町2丁目1番13号	022-283-9777
7	㈱タイヘイドライバー ズスクール	H27. 12. 2	旅客（特Ⅰ、初、適） 貨物（特Ⅰ、初、適）	〒970-8022 福島県いわき市平塩字古川1の1	0246-23-3411
8	㈱南湖自動車学校	H27. 12. 2	旅客（特Ⅰ、初、適） 貨物（特Ⅰ、初、適）	〒961-0835 福島県白河市白坂一里段6の236	0120-075-255
9	㈱河南安全自動車学校 (バセオドライビング カレッジ)	H27. 12. 18	旅客（特Ⅰ、初、適） 貨物（特Ⅰ、初、適）	〒986-1111 宮城県石巻市鹿又曾波ノ神前118-1	0225-75-2121
10	佐藤興産㈱ (北上自動車学校)	H29. 2. 16	旅客（特Ⅰ、初、適） 貨物（特Ⅰ、初、適）	〒024-0084 岩手県北上市さくら通り4-3-5	0197-63-4562
11	㈱石巻中部自動車学校	H29. 9. 7	旅客（特Ⅰ、初、適） 貨物（特Ⅰ、初、適）	〒986-0853 宮城県石巻市門脇字浦屋敷124-1	0225-94-1285
12	㈱けんなん (県南自動車学校)	H30. 3. 20	旅客（特Ⅰ、初、適） 貨物（特Ⅰ、初、適）	〒999-2174 山形県東置賜郡高畠町大字福沢1103番地	0238-57-3221

番号	認定機関名	認定日	認定を受けた診断の名称	所 在 地	電 話
13	㈱西部産業 (盛岡南ドライビング スクール)	H30. 7. 30	旅客 (特Ⅰ、初、適) 貨物 (特Ⅰ、初、適)	〒020-0866 岩手県盛岡市本宮字林崎1-1	019-658-1011
14	(有)保原自動車学校	H30. 11. 30	旅客 (特Ⅰ、初、適) 貨物 (特Ⅰ、初、適)	〒960-0653 福島県伊達市保原町字泉町65	024-575-2224
15	㈱高田自動車学校 (陸前高田ドライビング スクール、遠野ドライ ビングスクール)	R1. 5. 28	旅客 (特Ⅰ、初、適) 貨物 (特Ⅰ、初、適)	〒029-2203 岩手県陸前高田市竹駒町字相川74-1	0192-55-3990
16	(公社)山形県 トラック協会	R2. 3. 16	旅客 (特Ⅰ、初、適) 貨物 (特Ⅰ、初、適)	〒994-0075 山形県天童市蔵増1465-16	023-616-6135
17	㈱ダイヤプラザ (秋田 モータースクール)	R2. 10. 21	旅客 (特Ⅰ、初、適) 貨物 (特Ⅰ、初、適)	〒010-0065 秋田県秋田市茨島4丁目3番36号	018-864-5515
18	(有)小林物流	R3. 12. 9	旅客 (特Ⅰ、特Ⅱ、初、適) 貨物 (特Ⅰ、特Ⅱ、初、適)	〒962-0403 福島県須賀川市滑川字十貫内2番地1	0248-73-2256
19	㈱マツキ (マツキドラ イビングスクール)	R4. 9. 22	旅客 (特Ⅰ、初、適) 貨物 (特Ⅰ、初、適)	〒990-2161 山形県山形市大字漆山字北志田3385-1	023-686-2650
20	石橋建設工業㈱ (本宮自動車学校)	R5. 5. 26	旅客 (特Ⅰ、初、適) 貨物 (特Ⅰ、初、適)	〒969-1301 福島県安達郡大玉村大山狐森18	0243-48-2218

(3) 指導講習認定機関一覧

令和7年10月31日現在

番号	認定機関名	認定日	認定を受けた講習の名称	所 在 地	電 話
1	独立行政法人 自動車事故対策機構	H14. 2. 1 H13. 9. 1	旅客 (基礎、一般、特別) 貨物 (基礎、一般、特別)	〒130-0013 東京都墨田区錦糸3丁目2番1号	※(4) 参照
2	㈱富久山自動車教習所 (富久山自動車学校)	H25. 3. 26	旅客 (基礎、一般) 貨物 (基礎、一般)	〒963-8061 福島県郡山市富久山町福原字町裏38-1	0120-22-8012
3	㈱平中央自動車学校	H25. 3. 29	旅客 (基礎、一般) 貨物 (基礎、一般)	〒973-8401 福島県いわき市内郷小島町天ノ田15番地の2	0246-26-3429
4	㈱ムジコ・クリエイト	H25. 10. 15	旅客 (基礎、一般) 貨物 (基礎、一般)	〒036-8053 青森県弘前市和泉1-3-1	0172-28-2525
5	㈱鶴岡自動車学園	H25. 12. 4	旅客 (基礎、一般) 貨物 (基礎、一般)	〒997-0045 山形県鶴岡市西新斎町6番34号	0235-22-6200
6	㈱石巻中部自動車学校	H26. 3. 10	旅客 (基礎、一般) 貨物 (基礎、一般)	〒986-0853 宮城県石巻市門脇字浦屋敷124-1	0225-94-1285
7	黒井産業㈱ (黒井交通教育セン ター)	H26. 5. 28	旅客 (基礎、一般) 貨物 (基礎、一般)	〒983-0035 宮城県仙台市宮城野区日の出町2丁目1番13号	022-283-9777
8	紫波中央自動車学校	H27. 12. 2	旅客 (基礎、一般) 貨物 (基礎、一般)	〒028-3304 岩手県紫波郡紫波町二日町西七久保66番1	019-672-4316
9	㈱南湖自動車学校	H29. 2. 6	旅客 (基礎、一般) 貨物 (基礎、一般)	〒961-0835 福島県白河市白坂一里段6の236	0120-075-255
10	(一社)適正安全輸送協会	H29. 2. 6	旅客 (一般) 貨物 (一般)	〒990-0042 山形県山形市七日町一丁目4番10号	024-641-5738
11	㈱マツキ (マツキドライビング スクール)	H30. 9. 20	旅客 (基礎、一般) 貨物 (基礎、一般)	〒990-2161 山形県山形市大字漆山字北志田3385-1	023-686-2650

番号	認定機関名	認定日	認定を受けた講習の名称	所 在 地	電 話
12	(有)保原自動車学校	H30. 11. 30	旅客（一般） 貨物（一般）	〒960-0653 福島県伊達市保原町字泉町65	024-575-2224
13	青森日野自動車(株)	H30. 12. 27	貨物（基礎、一般）	〒030-0142 青森県青森市大字野木字山口164-82	017-729-3800
14	佐藤興産(株) （北上自動車学校）	H31. 2. 8	旅客（基礎、一般） 貨物（基礎、一般）	〒024-0084 岩手県北上市さくら通り4-3-5	0197-63-4562
15	(株)高田自動車学校 （陸前高田ドライビング スクール、遠野ドライ ビングスクール）	R1. 5. 28	旅客（基礎、一般） 貨物（基礎、一般）	〒029-2203 岩手県陸前高田市竹駒町字相川74-1	0192-55-3990
16	(株)けんなん （県南自動車学校）	R1. 12. 19	旅客（基礎、一般） 貨物（基礎、一般）	〒999-2174 山形県東置賜郡高畠町大字福沢1103番地	0238-57-3221
17	岩手日野自動車(株)	R2. 12. 14	貨物（基礎、一般）	〒020-0832 岩手県盛岡市東見前5地割31番地	019-638-1137
18	(株)ダイヤプラザ	R4. 10. 20	旅客（基礎、一般） 貨物（基礎、一般）	〒010-0065 秋田県秋田市茨島4-3-36	018-864-5515
19	国際自動車教習所 （平泉ドライビングスкуль）	R5. 5. 26	旅客（基礎、一般） 貨物（基礎、一般）	〒029-4102 岩手県西磐井郡平泉町平泉字宿21-3	0120-030-615
20	行政書士法人ワンチー ム	R7. 3. 10	旅客（基礎、一般） 貨物（基礎、一般）	〒990-0042 山形県山形市七日町一丁目4番10号	023-631-6305

（４）独立行政法人 自動車事故対策機構 東北管内支所一覧

名 称	所 在 地	電 話
仙台主管支所	〒984-0015 仙台市若林区卸町5-8-3 宮城県トラック会館2階	022-204-9902
福 島 支 所	〒960-8031 福島市栄町7-33 福島トヨタビル	024-522-6626
岩 手 支 所	〒020-0871 盛岡市中ノ橋通1-4-22 中ノ橋106ビル	019-652-5101
青 森 支 所	〒030-0843 青森市浜田字豊田139-21 青森県交通会館	017-739-0551
山 形 支 所	〒990-0031 山形市十日町2丁目4-19 ハーモニー山形ビル2階	023-609-0500
秋 田 支 所	〒010-0962 秋田市八橋大畑2-12-53 秋田県自動車会館	018-863-5875