

業務概要

令和元年版



国土交通省



東北運輸局岩手運輸支局

目 次

1. 沿 革	
本庁舎	1
宮古庁舎	2
旧釜石海運支局	3
2. 岩手運輸支局の概要及び位置	
本庁舎	4
宮古庁舎	6
3. 組織機構	7
4. 庁舎、検査場の沿革（本庁舎）	8
5. 所管団体	
自動車関係	
(1) 独立行政法人	9
(2) 特殊法人	9
(3) 事業者団体	9
海事関係	
事業者団体	10
6. 自動車関係統計資料	
輸 送	
(1) 自動車運送事業者数及び車両数	11
(2) 貨物軽自動車運送事業者数及び車両数	11
(3) レンタカー事業者数の推移	11
(4) 規模別事業者数	12
(5) 一般乗合旅客自動車運送事業の輸送実績の推移	13
(6) 一般貸切旅客自動車運送事業の輸送実績の推移	13
(7) 一般乗用旅客自動車運送事業の輸送実績の推移	13
(8) 貨物自動車運送事業者数と車両数の推移	14
(9) トラック輸送量の推移	14
登 録	
(1) 自動車保有車両数	15
(2) 市町村別車種別車両数	17
(3) 人口対比市町村別保有車両数	18
(4) 自動車保有車両数の推移	19
(5) 過去5年間の登録業務量の推移	20
整 備	
(1) 認証工場、指定工場数の推移	21
(2) 市町村別認証工場数、指定工場数	21

(3) 出張車検場の現況	22
(4) 事業用自動車の重大事故件数の推移	23

7. 海事関係

(1) 旅客航路事業	24
(2) 内航海運業	25
(3) 港湾運送事業	25
(4) 倉庫業	26
(5) 船舶の登録の現況	27
(6) 造船業	27
(7) 海上労働の現況	28
(8) 海技免状取扱件数	29
(9) 水先業務の推移	29
(10) 船員失業保険金等支給状況	30

1 沿 革

● 本庁舎

1. 昭和22年3月22日 仙台鉄道局盛岡自動車事務所
昭和22年3月22日運輸省告示第71号「鉄道局自動車事務所を設置する件」により、出先機関として自動車事務所が各都道府県に設置され鉄道局長の指導下におかれた。
2. 昭和23年1月1日 岩手道路運送監理事務所
「道路運送法」(昭和22年12月16日法律第191号)の施行により、自動車事務所が廃止され、各都道府県に道路運送監理事務所が設置された。
また、宮城道路運送監理事務所は、特定道路運送監理事務所として、福島、宮城、岩手、青森の4県にわたる広域行政を担当することになった。
3. 昭和24年8月1日 仙台陸運局岩手分室
昭和24年6月1日「運輸省設置法」(昭和24年5月31日法律157号)の施行により宮城特定道路運送監理事務所が仙台陸運局として発足。
昭和24年8月1日岩手道路運送監理事務所が廃止され、仙台陸運局岩手分室が設置された。
昭和24年8月1日「出先機関の地方委譲のため措置」(閣議了解)
昭和24年10月25日「陸運局分室地方委譲に伴う職員の措置、その他に関する件」(閣議了解)
4. 昭和24年11月1日 岩手県陸運事務所
昭和24年11月1日発連第44号「国の出先機関と都道府県への委譲について」により仙台陸運局岩手分室が廃止され、昭和24年11月1日岩手県陸運事務所が設置された。
昭和25年5月「地方自治法の一部改正」により陸運事務所は同法附則第3項及び第4項により知事直属の機関となり、昭和25年9月1日以降は設置根拠が条例となった。
昭和59年7月1日運輸省設置法の改正により仙台陸運局は東北海運局と統合となり東北運輸局となった。
5. 昭和60年4月1日 東北運輸局岩手陸運支局
「道路運送法等の一部を改正する法律」(昭和59年8月10日法律第67号)による運輸省設置法の一部改正と施行により運輸省直轄となり陸運支局が設置され、陸運事務所は廃止された。
6. 平成14年7月1日 東北運輸局岩手運輸支局、自動車検査独立行政法人東北検査部岩手事務所
平成14年7月1日「国土交通省設置法」(平成11年7月16日法律第100号)の一部改正施行により陸運支局及び海運支局が統合となり運輸支局が設置された。
平成14年7月1日 自動車検査独立行政法人の設立に伴い、同法人へ自動車審査業務を移行。

● 宮古庁舎

1. 昭和18年11月

官制改正により、運輸通信省が設置されるとともに塩竈海運局が設置された。同時に釜石支局が設置された。

2. 昭和20年6月

官制改正により、運輸通信省が運輸省に改められ塩竈海運局は東北海運局と改称された。

3. 昭和20年11月

釜石支局に宮古出張所が新設され東北海運局釜石支局宮古出張所となった。

4. 昭和21年2月

組織変更に伴い東北海運局宮古出張所となった。

5. 昭和22年11月

宮古出張所が支局に昇格し、東北海運局宮古支局となった。

これに伴い釜石支局は東北海運局宮古支局釜石出張所となった。

6. 昭和23年12月

宮古支局釜石出張所が支局に昇格し、東北海運局釜石支局となった。

7. 昭和59年7月

運輸省設置法の改正により、東北海運局と仙台陸運局が統合されたことにより、東北運輸局宮古海運支局と改称された。

8. 平成14年7月

国土交通省設置法（平成11年7月16日法律第100号）の一部改正施行により陸運支局及び海運支局が統合となり運輸支局が設置された。宮古海運支局は岩手運輸支局に統合され宮古庁舎と改称された。

9. 平成23年5月

平成23年3月11日に発生した東日本大震災の津波被害により、宮古港湾合同庁舎から宮古合同庁舎に移転した。

● 旧釜石海運支局

明治31年9月逓信省東京船舶司検支所が宮城県石巻に設置され、その後官制改正等により東京海事局石巻海務署（明治32年6月）、逓信監理局石巻海事部（明治43年3月）、北部逓信局海事部（大正2年6月）仙台逓信局海事部（大正8年5月）となった。

1. 昭和18年11月

官制改正により、運輸逓信省が設置されるとともに塩竈海運局が新設され東北6県を管轄。下部組織として、青森、八戸、船川、釜石支局、石巻分室が設置された。

2. 昭和20年6月

官制改正により、運輸逓信省が運輸省に改められ塩竈海運局は東北海運局と改称された。

3. 昭和20年11月

釜石支局に宮古出張所が新設された。

4. 昭和21年2月

釜石支局は東北海運局釜石出張所に、釜石支局宮古出張所は東北海運局宮古出張所となる。

5. 昭和22年11月

宮古出張所が支局に昇格し、宮古支局釜石出張所となる。

6. 昭和23年12月

釜石出張所が支局に昇格し、東北海運局釜石支局となる。

7. 昭和47年10月

湾岸合同庁舎が竣工し、港町から移転した。

8. 昭和52年10月

釜石支局に船員労務官が配置された。

9. 昭和53年4月

釜石支局に船員職業安定係が設けられた。

10. 昭和59年7月

運輸省設置法の改正により、東北海運局と仙台陸運局が統合されたことにより、東北運輸局釜石海運支局と改称された。

11. 平成14年7月

国土交通省設置法（平成11年7月16日法律100号）の一部施行により陸運支局及び海運支局が統合となり運輸支局が設置された。釜石海運支局は岩手運輸支局宮古庁舎へ統合された。

2 岩手運輸支局の概要及び位置

● 本庁舎

1. 所在地

〒020-0891

岩手県紫波郡矢巾町流通センター南二丁目8番5号

<2F> TEL 019-638-2154 (総務企画部門)

638-2155 (輸送・監査部門)

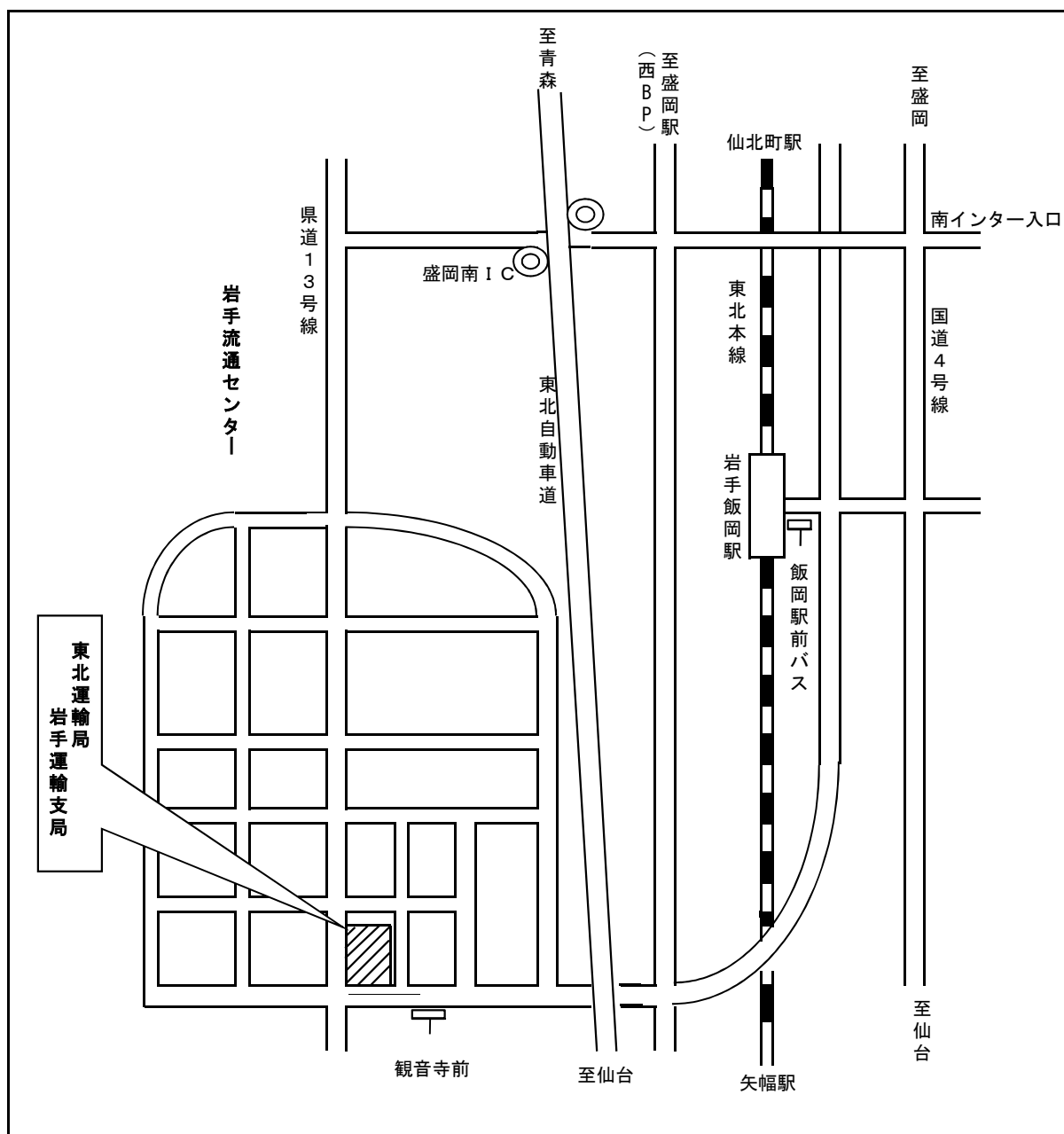
FAX 638-5488

<1F> TEL 050-5540-2010 (登録部門)

050-5540-2010 (検査・整備・保安部門)

FAX 639-1033

URL <http://www.tb.mlit.go.jp/tohoku/it/it-index.html>



アクセス

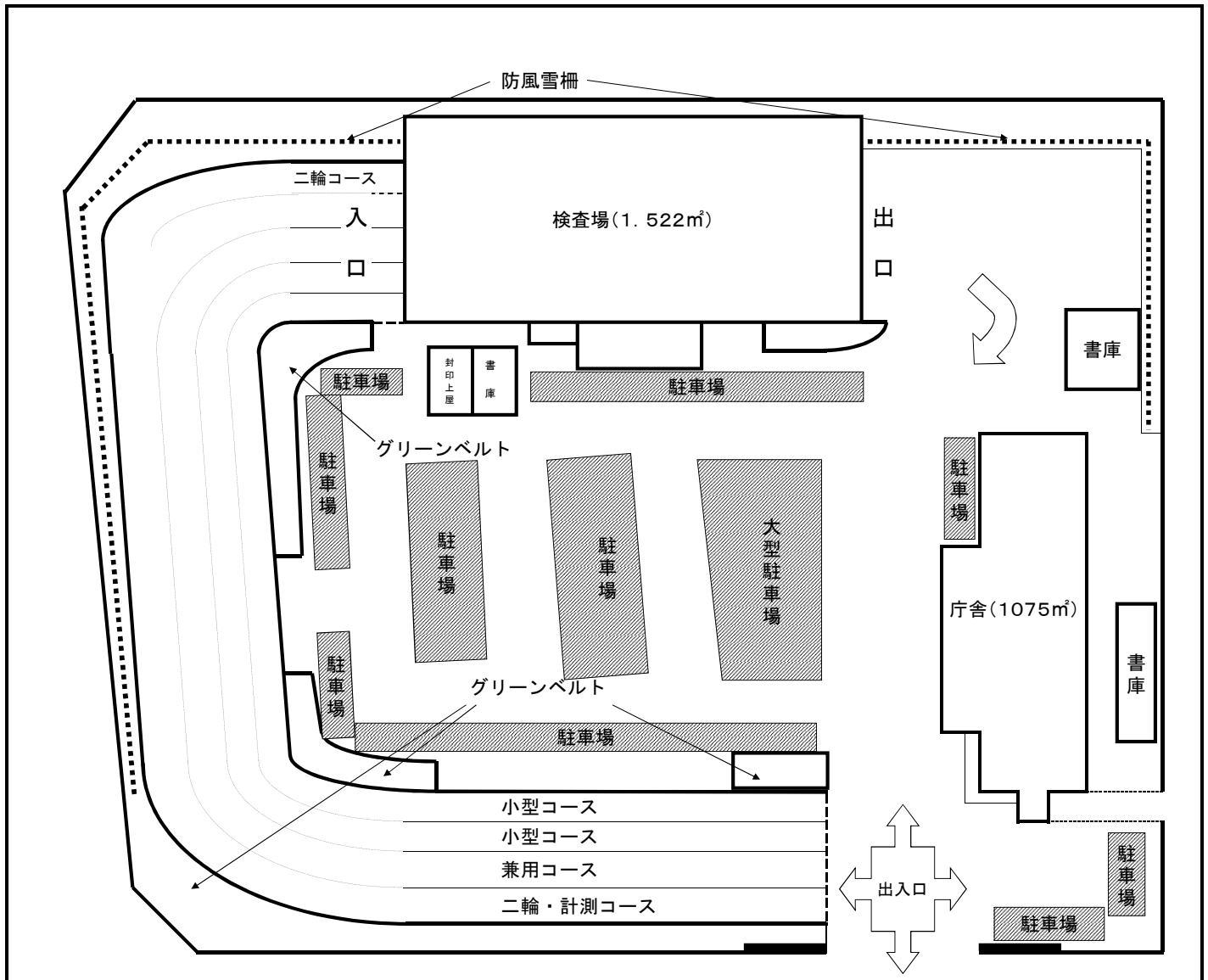
- ・ JR東北本線岩手飯岡駅からバスで約10分、観音寺前下車徒歩2分
- ・ 盛岡南ICから車で約5分、国道4号南インター入り口交差点から約10分

2. 敷地面積 15,411m²

3. 施設の概要

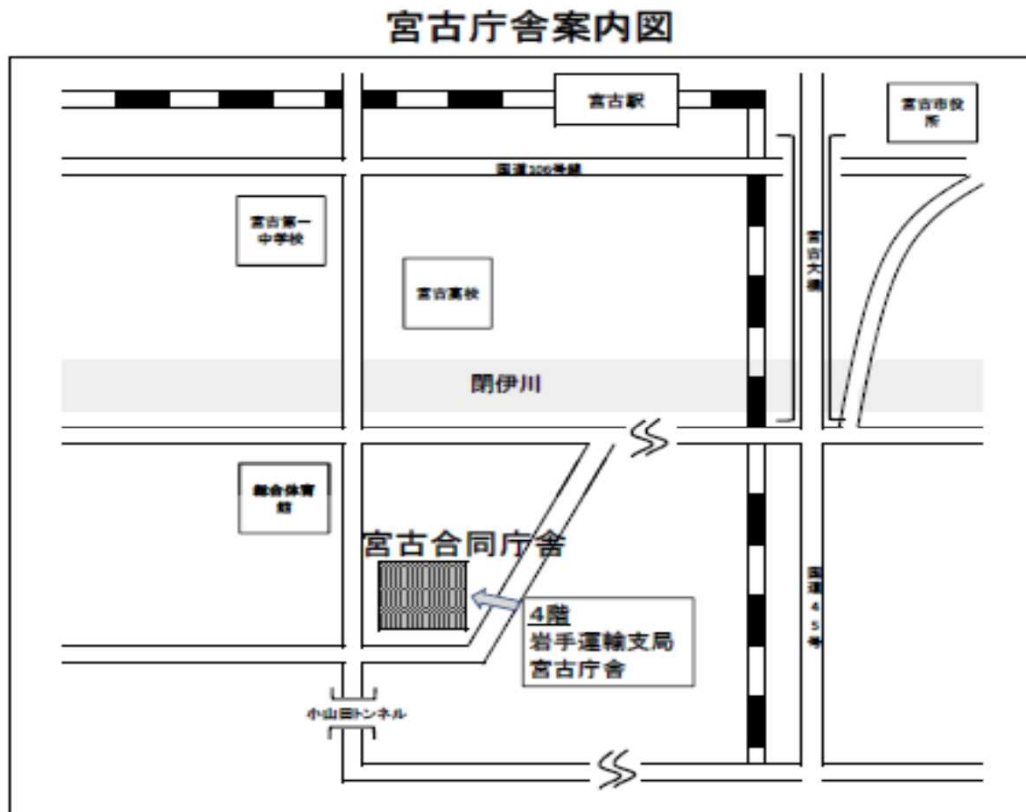
庁舎 鉄筋コンクリート造2階建(延床面積1,075.99m²)

4. 岩手運輸支局本庁舎見取図



● 宮古庁舎

1. 所在地 〒027-0038
岩手県宮古市小山田一丁目1-1 宮古合同庁舎4階
TEL 0193-62-3500
FAX 63-7650



アクセス

- ・ J R 山田線、三陸鉄道リアス線 宮古駅から徒歩30分
- ・ 合同庁舎前バス停より徒歩1分

2. 宮古庁舎管轄区域（海事関係）

岩手県のうち、盛岡市、釜石市、北上市、奥州市、遠野市、花巻市、宮古市、八幡平市、滝沢市、岩手郡（3町）、下閉伊郡（2町2村）、紫波郡（2町）、西和賀町、金ヶ崎町、大槌町

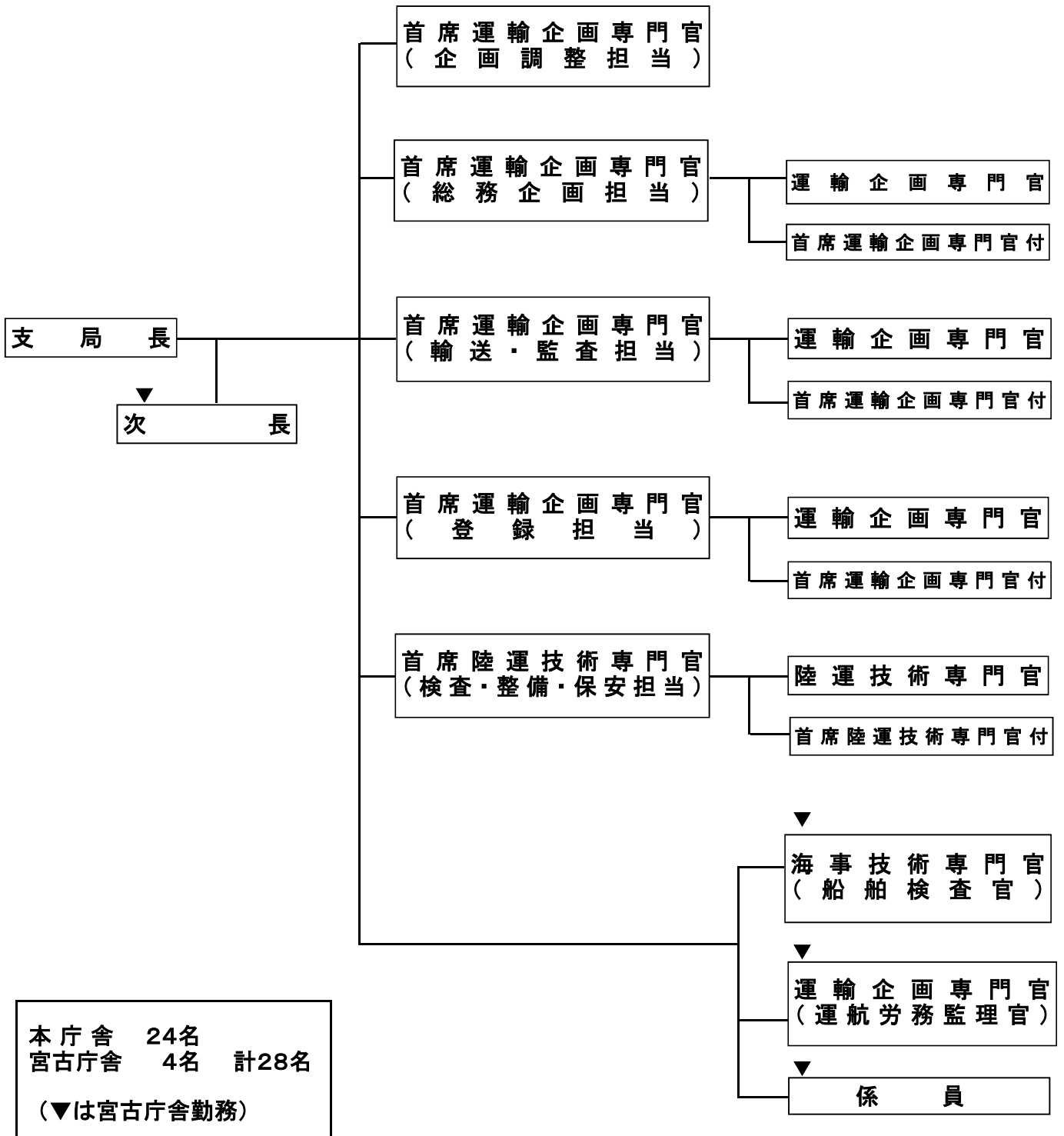
※岩手県のうち、

久慈市、二戸市、九戸郡及び二戸郡については、八戸海事事務所管轄

大船渡市、陸前高田市、一関市、気仙郡、東磐井郡及び西磐井郡については、気仙沼海事事務所管轄

3 組 織 機 構

令和元年11月1日現在



4 庁舎、検査場の沿革(本庁舎)

年 月 日	名 称	所 在 地
昭和22年 5月 1日	仙台鉄道局盛岡自動車事務所	盛岡市呉服町18
昭和23年 1月 1日	運輸省岩手道路運送監理事務所	〃
昭和24年 8月 1日	運輸省仙台陸運局岩手分室	〃
昭和24年11月 1日	岩手県陸運事務所	〃
昭和27年 2月29日	検査場落成移転	盛岡市狐森22の10
昭和29年 5月 1日	庁舎落成移転	〃
昭和37年 3月29日	庁舎、検査場落成移転	盛岡市下厨川字備後長根2の1
昭和43年12月21日	検査場増改築落成	住居表示による町名変更 盛岡市月が丘1丁目5の3
昭和46年 1月23日	庁舎落成移転	〃
昭和55年 1月26日	庁舎、検査場新築移転 (用地面積15,411㎡)	紫波郡矢巾町流通センター南二丁目8-5
昭和58年12月 6日	書庫新築	〃
昭和59年 3月24日	標板取付上屋、防風雪柵新築	〃
昭和59年12月14日	検査場資料室増築	〃
昭和60年 4月 1日	東北運輸局岩手陸運支局	〃
昭和60年10月 9日	庁舎、渡廊下新設	〃
昭和62年 3月30日	門、囲障、看板、案内標識板新設 防風雪柵増築 検査ピット改修	〃
平成 5年 3月15日	検査場小型 2・3 コース マルチテスター新設	〃
平成10年 2月20日	書庫新築	〃
平成13年12月20日	防風雪柵増築	〃
平成14年 6月11日	検査場空調設備交換	〃
平成14年 7月 1日	東北運輸局岩手運輸支局	〃
平成14年 7月 1日	自動車検査独立行政法人東北検査部岩手事務所	〃
平成15年 2月12日	本庁舎空調設備交換	〃
平成15年12月19日	門改修	〃
平成18年 7月 5日	本庁舎増築	〃

※平成14年7月以降 検査場の改修については自動車検査独立行政法人業務に移行

5 所 管 団 体

令和2年1月1日現在

● 自動車関係

(1) 独立行政法人

名 称	代表者名	所 在 地	電話番号
自動車技術総合機構 東北検査部 岩手事務所	阿部 寛	紫波郡矢巾町流通センター南二丁目 8-5	019-637-2913
独立行政法人 自動車事故対策機構 岩手支所	河井 裕之	盛岡市中ノ橋通 1 丁目 4-22	019-652-5101

(2) 特殊法人

名 称	代表者名	所 在 地	電話番号
軽自動車検査協会 岩手事務所	立花 久雄	盛岡市湯沢 16-15-10	050-3816-1833

(3) 事業者団体

名 称	代表者名	住 所	事務局役員	電話番号
(一社)岩手県自動車会議所	高橋 嘉信	紫波郡矢巾町流通センター南二丁目 8-3	専 高橋 信	019-637-2885
(公社)岩手県バス協会	田村 清隆	盛岡市肴町 4-5	専 伊藤 純	019-651-0680
(一社)岩手県タクシー協会	川崎 利治	紫波郡矢巾町流通センター南二丁目 8-3	専 佐藤 利樹	019-638-1761
(公社)岩手県トラック協会	高橋 嘉信	紫波郡矢巾町流通センター南二丁目 9-1	専 佐々木 隆之	019-637-2171
(一社)岩手県自家用自動車協会	千葉 龍二郎	紫波郡矢巾町流通センター南二丁目 8-3	専 津田 勝則	019-637-2016
(一社)岩手県自動車整備振興会	千葉 泰	紫波郡矢巾町流通センター南二丁目 8-2	専 鈴木 文男	019-637-2882
岩手県自動車販売店協会	渡邊 康喜	紫波郡矢巾町流通センター南二丁目 8-3	専 山口 正	019-637-2881
岩手県軽自動車協会	佐々木 徹	盛岡市湯沢 16-15-11	専 高橋 和裕	019-639-8021
岩手県レンタカー協会	松坂 陽子	紫波郡矢巾町流通センター南二丁目 8-3	専 佐々木 進	019-637-5363
岩手県中古自動車販売協会	小原 隆孝	紫波郡矢巾町流通センター南二丁目 8-3	専 五十洲 篤	019-605-7231

注 (一社) 一般社団法人 (公社) 公益社団法人

専 専務理事 専 事務局長

● 海事関係団体等

事業者団体

名 称	代表者名	住 所	電 話 番 号
岩 手 県 倉 庫 協 会	別 府 隆 司	盛岡市前九年二丁目13番5号 日本通運（株）盛岡支店内	019-648-6611
釜石水先区水先人会	三 浦 政 俊	釜石市只越町三丁目4番2号	0193-55-4810

6 自動車関係統計資料

輸 送

(1) 自動車運送事業者数及び車両数（平成31年3月31日現在）

区分 業種別	事業種別	事業者数			車両数
		本県に本社を有するもの	他県に本社を有するもの	計	
バス	乗 合	44	2	47	1,073
	貸 切	72	5	77	730
	特 定	1	0	1	2
ハイ・ タク	法 人	204	1	205	2,303
	個人(1人1車制)	80	—	80	80
トラック	特別積合せ	(4)	(15)	(19)	(243)
	一 般	582	211	793	15,094
	霊 柩	(5) 86	2	(5) 88	(11) 295
	特 定	5	2	7	71

注 特別積合せ及び霊柩の()は、一般の兼業事業者とその車両数で内数

(2) 貨物軽自動車運送事業者数及び車両数（平成31年3月31日現在）

事業者数	車種別事業者数		車種別車両数		
	貨物	霊柩	貨物	霊柩	計
1,344	1,343	1	2,407	1	2,408

(3) レンタカー事業者数の推移

年 度	26	27	28	29	30
事業者数	170	175	192	200	187

(4) 規模別事業者数 (平成31年3月31日現在)

イ 車両数規模別

規模別 事業種別	個人タクシー	10両まで	30両まで	50両まで	100両まで	200両まで	500両まで	501両以上	合計
ハイ・タク	80	138	50	12	4	1	0	0	285

注：本社が県内に有する事業者のみである

規模別 事業種別	5両まで	10両まで	15両まで	20両まで	30両まで	50両まで	100両まで	200両まで	500両まで	501両以上	合計
トラック (一般)	142	152	81	53	64	57	24	9	0	0	582

注：本社が県内に有する事業者のみである。特別積合せは集配車も含む

ロ 資本金規模別

規模別 事業種別	500万円まで	1千万円まで	3千万円まで	5千万円まで	1億円まで	1億円を超える	その他	合計
ハイ・タク	96	51	19	4	2	0	112	284

注：本社が県内に有する事業者のみである。

ロ 資本金規模別

規模別 事業種別	50万円まで	100万円まで	200万円まで	300万円まで	500万円まで	1千万円まで	3千万円まで	5千万円まで	1億円まで	3億円まで	3億円を超える	その他	合計
トラック (一般)	17	13	14	46	86	169	171	29	13	3	1	20	582

注：本社が県内に有する事業者のみである

(5) 一般乗合旅客自動車運送事業の輸送実績の推移

年度	事業者数	車両数	走行キロ (千キロ)	輸送人員 (千人)	運送収入 (百万円)
26	41	974	40,703	24,979	7,275
27	41	972	40,029	24,557	7,147
28	45	1,072	39,980	24,286	6,995
29	46	1,058	38,844	24,137	6,936
30	47	1,073	37,323	22,980	6,632

(6) 一般貸切旅客自動車運送事業の輸送実績の推移

年度	事業者数	車両数	走行キロ (千キロ)	輸送人員 (千人)	運送収入 (百万円)
26	87	741	20,925	3,409	5,434
27	88	778	17,570	3,049	5,847
28	87	745	18,127	2,854	6,348
29	82	725	16,198	2,684	5,881
30	77	730	14,748	2,687	5,798

(7) 一般乗用旅客自動車運送事業の輸送実績の推移

年度	事業者数	車両数	走行キロ (千キロ)	輸送人員 (千人)	運送収入 (百万円)
26	286 (82)	2,475 (82)	80,523	12,542	12,305
27	283 (82)	2,455 (82)	77,282	12,040	11,820
28	284 (82)	2,425 (82)	74,632	11,585	11,499
29	283 (81)	2,366 (81)	71,526	11,303	11,165
30	285 (80)	2,303 (80)	69,037	10,778	10,739

() 内は個人タクシーで内数

(8) 貨物自動車運送事業者数と車両数の推移

種別		年度	26年度	27年度	28年度	29年度	30年度
一般	事業者数		751	766	772	781	793
	車両数		14,110	14,460	14,769	15,049	15,094
内 (特積み)	事業者数		(19)	(19)	(19)	(19)	(19)
	車両数		(234)	(229)	(236)	(236)	(243)
霊 枢	事業者数		88 (4)	87 (5)	87 (5)	88 (4)	88 (5)
	車両数		295	300	302	300	295
特 定	事業者数		8	8	8	8	7
	車両数		81	83	83	73	71
合 計	事業者数		847	862	867	877	888
	車両数		14,486	14,843	15,154	15,422	15,460

霊枢の()は、一般との兼業事業者で外数

(9) トラック輸送量の推移

(単位：千トン)

事業種別		年度	25年度	26年度	27年度	28年度	29年度
営業用			37,663	40,024	40,933	41,982	41,237
自家用			31,644	29,736	30,129	29,932	24,023
計			69,306	69,760	71,062	71,914	65,259

(資料は交通関連統計資料集)

登 録

(1) 自動車保有車両数 (各年度末現在)

用途	車種	年度	H26	H27	H28	H29	H30	
		業態						
貨物	普通車	自家用	26,556	26,551	26,641	26,580	26,449	
		事業用	9,796	10,009	10,179	10,291	10,296	
		計	36,352	36,560	36,820	36,871	36,745	
	小型車	四輪	自家用	46,754	46,114	45,892	45,565	45,329
			事業用	506	508	516	532	502
			計	47,260	46,622	46,408	46,097	45,831
		三輪	自家用	5	5	5	5	7
			事業用	0	0	0	0	0
			計	5	5	5	5	7
	被けん引車	自家用	159	162	168	182	187	
		事業用	662	655	682	709	728	
		計	821	817	850	891	915	
	軽自動車	四輪	148,836	147,188	145,705	144,360	143,710	
		三輪	14	12	12	11	11	
	貨物計			233,288	231,204	229,800	228,235	227,219
乗合	普通車	自家用	498	481	456	448	445	
		事業用	1,197	1,188	1,198	1,166	1,154	
		計	1,695	1,669	1,654	1,614	1,599	
	小型車	自家用	1,668	1,648	1,639	1,633	1,616	
		事業用	342	340	353	348	343	
		計	2,010	1,988	1,992	1,981	1,959	
	乗合計			3,705	3,657	3,646	3,595	3,558
	乗用	普通車	自家用	170,394	174,154	179,602	184,949	189,642
			事業用	651	712	748	779	803
計			171,045	174,866	180,350	185,728	190,445	
小型車		自家用	255,427	250,548	247,122	243,156	238,361	
		事業用	1,683	1,592	1,533	1,453	1,397	
		計	257,110	252,140	248,655	244,609	239,758	
軽四輪車			301,231	306,090	308,019	310,173	312,259	
乗用計			729,386	733,096	737,024	740,510	742,462	

用途	車種	年度	H26	H27	H28	H29	H30
		業態					
特種	普通車	自家用	12,837	12,921	12,963	12,977	13,064
		事業用	3,489	3,632	3,767	3,879	3,819
		計	16,326	16,553	16,730	16,856	16,883
	小型車	自家用	2,052	2,043	2,015	1,976	1,943
		事業用	96	102	102	109	112
		計	2,148	2,145	2,117	2,085	2,055
	軽自動車		1,979	2,003	1,998	1,989	2,001
特種計		20,453	20,701	20,845	20,930	20,939	
大型特殊		4,845	5,010	5,191	5,296	5,464	
二輪車	小型二輪車		14,308	14,554	14,796	14,935	15,261
	軽二輪車		16,090	16,125	16,194	16,314	16,453
	その他		50	51	52	52	52
	二輪車計		30,448	30,730	31,042	31,301	31,766
総合計		1,022,125	1,024,398	1,027,548	1,029,867	1,031,408	
H25年を基準とした指数			100.6%	100.8%	101.1%	101.4%	101.5%
前年対比			100.6%	100.2%	100.3%	100.2%	100.1%

登録自動車数	539,617	538,375	540,772	542,033	541,661
検査対象自動車数	553,925	552,929	555,568	556,968	556,922
軽自動車数	468,200	471,469	471,980	472,899	474,486

- 注) 1 検査対象自動車数とは、登録自動車数と小型二輪車の合計
2 軽自動車数とは、軽自動車と二輪車(小型二輪車を除く)の合計

市町村	区分		登録自動車					軽自動車			小型二輪	自動車				合計	
	貨物	乗合	乗用	特種	大型特殊	小計	乗用	貨物	他	二輪		小計	乗用	貨物	他		二輪
市	盛岡市	14,753	569	104,753	3,059	459	123,593	56,618	15,085	3,464	75,167	3,297	56,618	15,085	3,464	75,167	202,057
	宮古市	3,920	185	16,122	908	348	21,483	12,564	6,325	808	19,697	631	12,564	6,325	808	19,697	41,811
	大船渡市	2,990	143	13,591	860	248	17,832	9,182	4,885	448	14,515	404	9,182	4,885	448	14,515	32,751
	花巻市	5,853	245	34,214	1,515	338	42,165	27,038	12,053	1,279	40,370	1,207	27,038	12,053	1,279	40,370	83,742
	北上市	6,518	206	33,367	1,382	481	41,954	26,550	8,665	1,284	36,499	1,251	26,550	8,665	1,284	36,499	79,704
	久慈市	2,567	114	11,156	570	246	14,653	8,990	4,826	462	14,278	384	8,990	4,826	462	14,278	29,315
	遠野市	1,932	95	9,122	477	171	11,797	6,583	4,324	312	11,219	289	6,583	4,324	312	11,219	23,305
	一関市	7,189	407	40,232	1,798	284	49,910	31,637	17,157	1,714	50,508	1,602	31,637	17,157	1,714	50,508	102,020
	陸前高田市	1,188	58	6,565	266	139	8,216	5,171	3,031	230	8,432	239	5,171	3,031	230	8,432	16,887
	釜石市	2,265	105	11,249	585	143	14,347	8,183	3,337	499	12,019	360	8,183	3,337	499	12,019	26,726
	二戸市	2,057	112	8,458	521	185	11,333	7,348	5,226	381	12,955	303	7,348	5,226	381	12,955	24,591
	八幡平市	1,991	147	9,160	441	240	11,979	6,447	5,088	311	11,846	254	6,447	5,088	311	11,846	24,079
	奥州市	7,864	259	40,074	1,416	652	50,265	33,713	17,128	1,586	52,427	1,542	33,713	17,128	1,586	52,427	104,234
	滝沢市	3,087	185	18,662	607	137	22,678	14,433	3,639	782	18,854	823	14,433	3,639	782	18,854	42,355
	市部計	64,174	2,830	356,725	14,405	4,071	442,205	254,457	110,769	13,560	378,786	12,586	254,457	110,769	13,560	378,786	833,577
	岩手郡	雫石町	1,489	92	5,758	219	138	7,696	4,448	2,702	238	7,388	228	4,448	2,702	238	7,388
葛巻町		498	20	1,789	121	40	2,468	1,421	896	74	2,391	31	1,421	896	74	2,391	4,890
岩手町		1,089	23	4,321	189	44	5,666	3,185	2,237	305	5,727	147	3,185	2,237	305	5,727	11,540
柴波郡	紫波町	2,260	77	11,413	520	75	14,345	9,538	4,409	352	14,299	466	9,538	4,409	352	14,299	29,110
	矢巾町	4,745	64	10,855	1,178	286	17,128	7,439	3,205	320	10,964	364	7,439	3,205	320	10,964	28,456
和賀郡	西和賀町	427	34	1,918	140	110	2,629	1,446	1,114	92	2,652	61	1,446	1,114	92	2,652	5,342
	金ヶ崎町	1,177	43	5,423	288	80	7,011	4,381	2,198	236	6,815	219	4,381	2,198	236	6,815	14,045
西磐井郡	平泉町	579	18	2,653	196	14	3,460	2,104	1,341	111	3,556	122	2,104	1,341	111	3,556	7,138
	住田町	319	17	1,944	96	23	2,399	1,290	816	51	2,157	43	1,290	816	51	2,157	4,599
上閉伊郡	大槌町	688	49	3,616	187	27	4,567	3,188	1,525	212	4,925	168	3,188	1,525	212	4,925	9,660
	山田町	1,112	35	4,672	220	76	6,115	3,917	2,184	209	6,310	210	3,917	2,184	209	6,310	12,635
下閉伊郡	岩泉町	860	45	2,669	215	117	3,906	2,199	1,905	137	4,241	76	2,199	1,905	137	4,241	8,223
	田野畑村	453	20	1,151	106	50	1,780	891	823	54	1,768	29	891	823	54	1,768	3,577
九戸郡	普代村	284	10	872	49	18	1,233	588	630	37	1,255	13	588	630	37	1,255	2,501
	軽米町	668	50	2,640	191	70	3,619	2,287	2,006	105	4,398	97	2,287	2,006	105	4,398	8,114
	野田村	260	15	1,266	58	26	1,625	1,052	807	53	1,912	47	1,052	807	53	1,912	3,584
二戸郡	九戸村	467	32	1,765	105	42	2,411	1,504	1,291	48	2,843	71	1,504	1,291	48	2,843	5,325
	洋野町	1,073	39	5,141	220	66	6,539	4,054	2,785	171	7,010	150	4,054	2,785	171	7,010	13,699
郡部計	一戸町	876	45	3,612	235	91	4,859	2,870	2,079	140	5,089	133	2,870	2,079	140	5,089	10,081
	19,324	728	73,478	4,533	1,393	99,456	57,802	34,953	2,945	95,700	2,675	57,802	34,953	2,945	95,700	197,831	
総合計	83,498	3,558	430,203	18,938	5,464	541,661	312,259	145,722	16,505	474,486	15,261	312,259	145,722	16,505	474,486	1,031,408	

(3) 人口対比市町村別保有車両数

平成31年3月31日現在

区分 市町村別	車両数	人口	世帯数	1両当り 人口	1世帯当り 車両数	市町村別		区分	車両数	人口	世帯数	1両当り 人口	1世帯当り 車両数
						市	部						
盛岡市	202,057	290,136	135,472	1.44	1.5	西和賀町	5,342	5,681	2,306	1.06	2.3		
宮古市	41,811	52,973	23,884	1.27	1.8	和賀郡計	5,342	5,681	2,306	1.06	2.3		
大船渡市	32,751	36,655	15,038	1.12	2.2	金ヶ崎町	14,045	15,644	6,017	1.11	2.3		
花巻市	83,742	96,000	37,372	1.15	2.2	胆沢郡計	14,045	15,644	6,017	1.11	2.3		
北上市	79,704	92,742	37,929	1.16	2.1	平泉町	7,138	7,643	2,640	1.07	2.7		
久慈市	29,315	35,199	15,670	1.20	1.9	西磐井郡計	7,138	7,643	2,640	1.07	2.7		
遠野市	23,305	27,161	10,793	1.17	2.2	住田町	4,599	5,515	2,170	1.20	2.1		
一関市	102,020	117,530	46,372	1.15	2.2	気仙郡計	4,599	5,515	2,170	1.20	2.1		
陸前高田市	16,887	19,201	7,608	1.14	2.2	大槌町	9,660	11,925	5,396	1.23	1.8		
釜石市	26,726	33,837	16,552	1.27	1.6	上閉伊郡計	9,660	11,925	5,396	1.23	1.8		
二戸市	24,591	27,087	11,852	1.10	2.1	山田町	12,635	15,665	6,615	1.24	1.9		
八幡平市	24,079	25,876	10,583	1.07	2.3	岩泉町	8,223	9,407	4,459	1.14	1.8		
奥州市	104,234	117,360	45,235	1.13	2.3	田野畑村	3,577	3,430	1,433	0.96	2.5		
滝沢市	42,355	55,288	22,991	1.31	1.8	普代村	2,501	2,721	1,147	1.09	2.2		
市部計	833,577	1,027,045	437,351	1.23	1.9	下閉伊郡計	26,936	31,223	13,654	1.16	2.0		
						軽米町	8,114	9,193	3,783	1.13	2.1		
						野田村	3,584	4,251	1,637	1.19	2.2		
						九戸村	5,325	5,802	2,168	1.09	2.5		
雫石町	15,312	16,708	6,343	1.09	2.4	洋野町	13,699	16,824	6,853	1.23	2.0		
葛巻町	4,890	6,203	2,744	1.27	1.8	九戸郡計	30,722	36,070	14,441	1.17	2.1		
岩手町	11,540	13,454	5,455	1.17	2.1	一戸町	10,081	12,570	5,733	1.25	1.8		
岩手郡計	31,742	36,365	14,542	1.15	2.2	二戸郡計	10,081	12,570	5,733	1.25	1.8		
紫波町	29,110	33,142	12,040	1.14	2.4	郡部計	197,831	223,097	89,339	1.13	2.2		
矢巾町	28,456	27,319	10,400	0.96	2.7	岩手県合計	1,031,408	1,250,142	526,690	1.21	2.0		
紫波郡計	57,566	60,461	22,440	1.05	2.6								

*人口及び世帯数は、岩手県HP「住民基本台帳年報（31年1月1日現在）」による。

(5) 過去5年間の登録業務量（申請種別毎）の推移

項目		年度				
		H26	H27	H28	H29	H30
新規登録	新車	30,164	29,055	31,910	30,910	30,984
	中古車	11,969	12,665	13,492	13,927	13,829
移転登録		59,718	59,117	59,866	60,112	62,096
変更登録 (含更正登録)		19,221	17,945	14,630	13,497	19,689
抹消登録		41,552	40,915	40,398	40,673	41,358
その他の登録		30,901	27,129	26,035	24,665	22,915
合計		193,525	186,826	186,331	183,784	190,871

(注) その他・・・番号標再交付、抵当権・嘱託関係、登録事項等証明請求等

整備

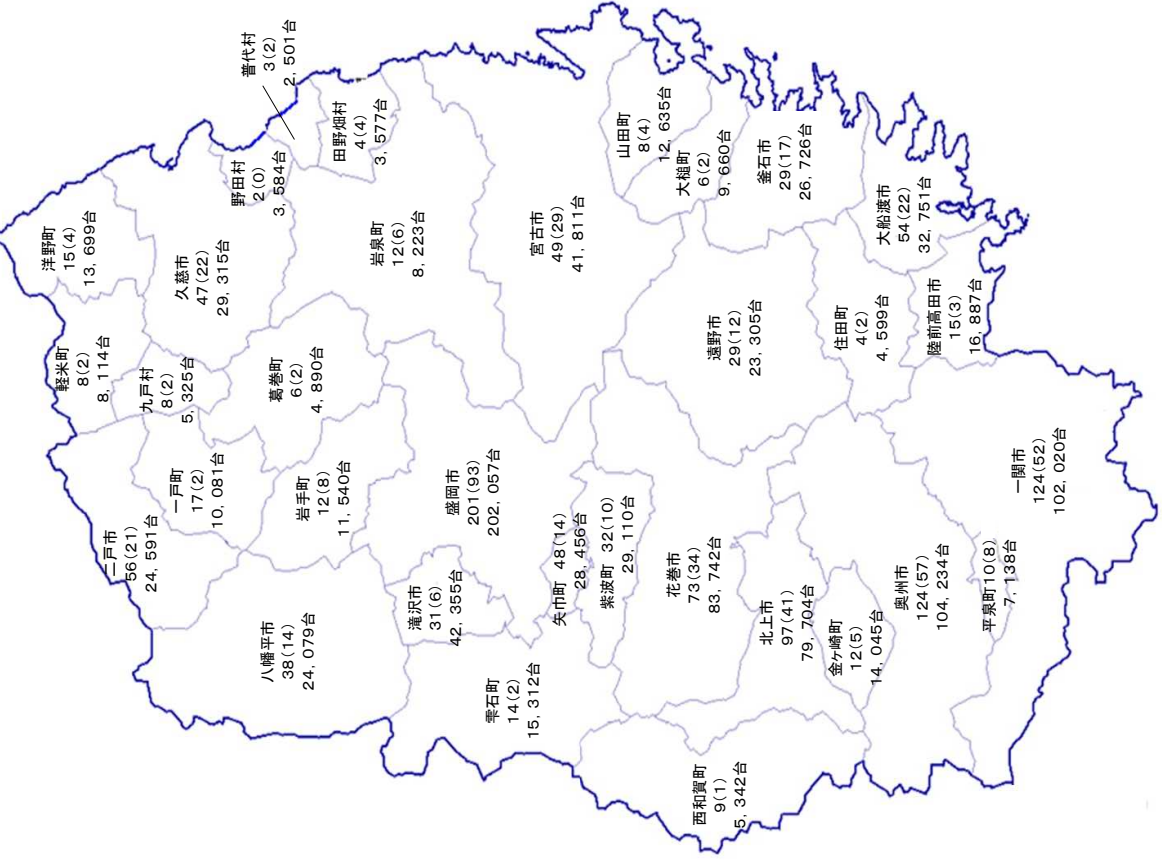
(2) 市町村別認証工場数、指定工場数 (H31. 3. 31.現在)

- ・認証工場数 1, 197工場
- (内指定工場数) (503工場)
- ・自動車総数 1, 031, 408台 (H31. 3. 31現在)

(1) 認証工場、指定工場数の推移

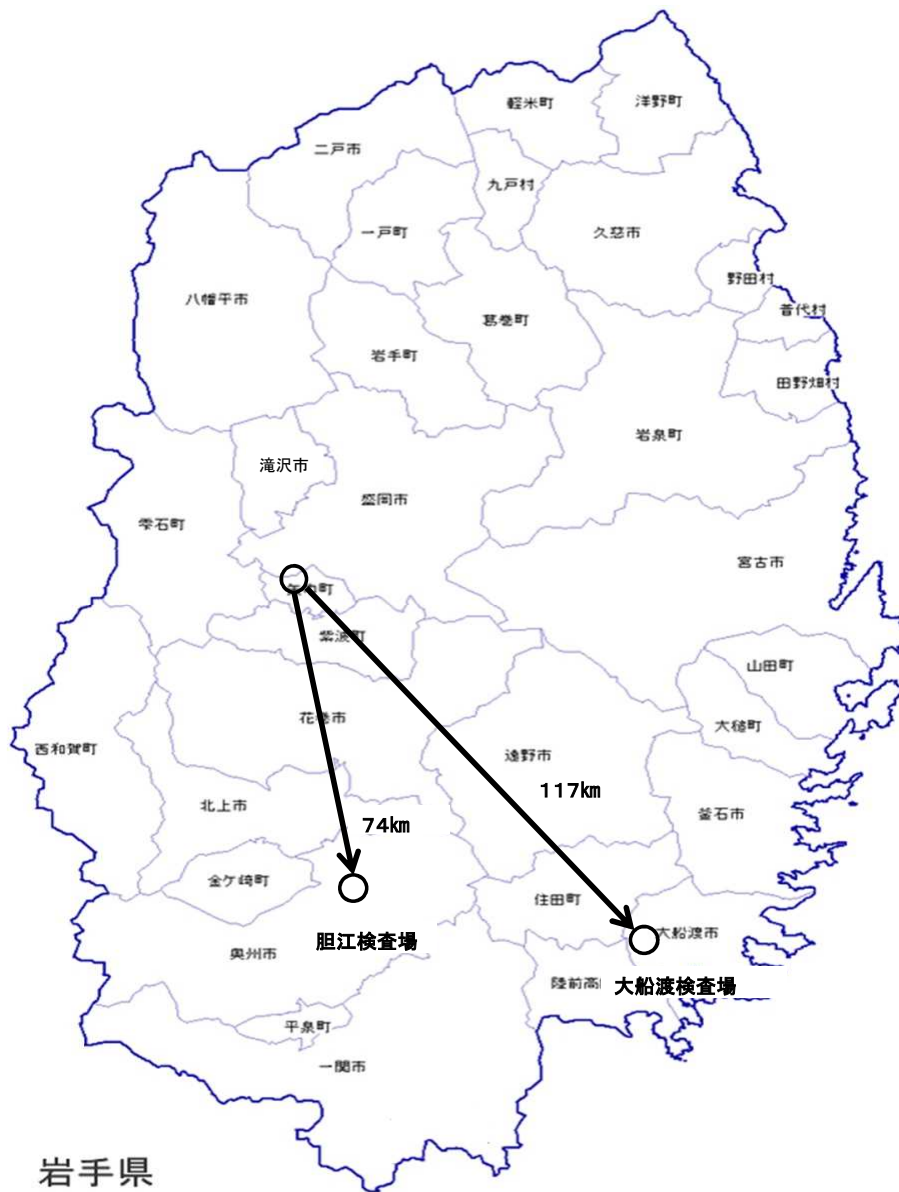
項目	年度	H26	H27	H28	H29	H30
認証工場数		1,218	1,210	1,209	1,200	1,197
対前年比		99.8	99.3	99.9	99.2	99.7
指定工場数		502	499	500	503	503
対前年比		101.4	96.0	100.2	100.6	100.0

※指定工場数は、認証工場数の内数で示す。



(3) 出張検査場の現況

出張検査場名	所在地 (電話番号)	検査施設の所有者	維持運営 団体名	用地面積	建物面積		本場検査 場までの 距離
					事務室	検査場	
大船渡	大船渡市大船渡町字地の森62-10 (0192-26-3874)	大船渡自動車 整備事業協同 組合	//	1,930.30㎡	94.5㎡	117.00㎡	117.0km
胆江	奥州市江刺区愛宕字桜ノ木93-2 (0197-35-3839)	協同組合胆 江自動車検 査場	//	4,886.10㎡	81.8㎡	213.77㎡	74.0km



(4) 事業用自動車の重大事故件数の推移

業態 \ 年	平成26年	平成27年	平成28年	平成29年	平成30年
バス	11	13	12	10	10
ハイ・タク	3	5	5	7	2
トラック	47	54	43	38	56
計	61	72	60	55	68

(注)「重大事故」とは、次に掲げる事故をいう。

1. 自動車が転覆し、転落し、火災を起こし、又は鉄道車両と衝突し、若しくは接触したもの
2. 10台以上の自動車の衝突又は接触を生じたもの
3. 死者又は重症者(自動車損害賠償保障法施行令第5条第2号又は第3号に掲げる傷害を受けた者をいう)を生じたもの
4. 10人以上の負傷者を生じたもの
5. 自動車に積載された危険物等の全部若しくは一部が飛散し、又は漏えいしたもの
6. 自動車に積載されたコンテナが落下したもの
7. 操縦装置又は乗降口の扉を開閉する装置の不適切な操作により、旅客に自動車損害賠償保障法施行令第5条第4号に掲げる傷害が生じたもの
8. 酒気帯び運転、無免許運転、大型自動車等無資格運転又は麻薬等運転を伴うもの
9. 運転者の疾病により、事業用自動車の運転を継続することができなくなったもの
10. 救護義務違反があったもの
11. 自動車の装置の故障により、自動車が運行できなくなったもの
12. 車輪の脱落、被牽引自動車の分離を生じたもの
13. 橋脚、架線その他の鉄道施設を損傷し、3時間以上本線において鉄道車両の運転を休止させたもの
14. 高速自動車国道又は自動車専用道路において、3時間以上自動車の通行を禁止させたもの
15. 前各号に掲げるもののほか、自動車事故の発生の防止を図るために国土交通大臣が特に必要と認めて報告を指示したもの

7 海 事 関 係

(1) 旅客航路事業

(イ) 旅客航路事業者

平成31年3月31日現在

事業者数	航路名	使用船舶		備考
		隻数	総トン数	
1	宮古～室蘭	1	7,005	定期
1	浄土ヶ浜～太田名部 宮古湾内 宮古湾内一周 宮古湾内 浄土ヶ浜～太田名部 山田～田ノ浜 鯨ヶ崎周遊 大釜崎めぐり	1	109	定期 定期 不定期 不定期 不定期 不定期 不定期
1	島の越～北山崎 島の越～鶴の巣	1	19	不定期 不定期
1	北上展勝地渡し船 北上展勝地遊覧	4	0.5未満×4	定期 定期

(ロ) 旅客輸送実績の推移

(単位:千人)

年度	26	27	28	29	30
輸送人数	141	129	99	105	120

(注1) 輸送実績には、旅客定期・不定期航路のほか海上運送法第20条に基づく届出事業者の実績を含む。

(2)内航海運業

平成31年3月31日現在

業 種	事業者数	登録・届出	総トン数	
海 運 業	1	登 録	1,106トン59	台船を含む

(3)港湾運送事業

(イ)港湾運送事業者

平成31年3月31日現在

事業者数	事 業 種 別				港湾荷役事業			港 湾 運 送 事 業 法
	一般港湾運送事業				無限定	船内 限定	沿岸 限定	
	船内 荷役	はしけ 運送	沿岸 荷役	いかだ 運送				
4	4	0	4	0	1	0	0	二種港

(ロ)港湾運送取扱実績

(単位:千トン)

年度	26	27	28	29	30
取扱量	2,476	2,813	2,677	2,637	2,693

(4) 倉庫業

平成31年3月31日現在

種 類	区 分	
一～三類倉庫 [類別:1～3]	事業者数	58
	棟数	119
	所管面積 (㎡)	269,935
トランクルーム内数 [類別:17]	事業者数	6
	棟数	11
	所管面積 (㎡)	15,988
野積倉庫 [類別:4]	事業者数	1
	区数	1
	所管面積 (㎡)	364
水面倉庫 [類別:5]	事業者数	-
	区数	-
	所管面積 (㎡)	-
貯蔵槽倉庫 [類別:6]	事業者数	1
	基数	55
	所管容積 (㎡)	85,090
危険品倉庫(貯蔵槽) [類別:8]	事業者数	-
	基数	-
	所管容積 (㎡)	-
危険品(その他) [建屋, 野積み] [類別:7, 9]	事業者数	7
	棟数	13
	区数	-
	所管面積 (㎡)	3,662
冷蔵倉庫 [C3～F4] [類別:10～16]	事業者数	24
	棟数	32
	所管容積 (㎡)	229,864

(5) 船舶の登録の現況

(イ) 用途別登録船舶

平成31年3月31日現在

用途	漁船	油送船	客船	貨物船	曳船	その他	合計
隻数	37	1	1	0	4	2	45
総トン数	8,840	47	109	0	686	1,291	10,973

(ロ) 総トン数別登録船舶

平成31年3月31日現在

総トン数	20トン以上 100トン未満	100トン以上 1,000トン未満	1,000トン以上 3,000トン未満	3,000トン以上	合計
隻数	16	28	1	0	45
総トン数	1,122	8,603	1,248	0	10,973

(注) トン数は単位以下まで集計し、計上する際に単位以下を四捨五入とした。

(6) 造船業の現況

平成31年3月31日現在

	事業者数	事業場数
登録造船所	10	11
(内訳) 鋼船造船業及び木船造船業	5	6
木船造船業及び鋼船修繕業	2	2
鋼船修繕業	2	2
木船造船業	1	1
届出造船所	5	6
合計	15	17

(注) 登録造船所 : 小型船造船業法による小型船の製造または修繕を行う造船所

小型船 : 小型鋼船及び木船をいい、「小型鋼船」とは総トン数20トン以上または長さ15メートル以上の鋼製の船舶で総トン数500トン以上または長さ50メートル以上のものを除いたもの。「木船」とは総トン数20トン以上または長さ15メートル以上の木製の船舶

届出造船所 : 造船法による届出造船所

(7)海上労働の現況

船員法適用事業者数・船員数・船舶隻数及び船舶トン数の推移

各年10月1日現在

用途	漁 船			貨 物 船			旅 客 船			油 送 船			そ の 他			予 計												
	事業者数	船員数	船舶数	事業者数	船員数	船舶数	事業者数	船員数	船舶数	事業者数	船員数	船舶数	事業者数	船員数	船舶数	事業者数	船員数	船舶数	船舶数	船員数	船舶数	船舶数	船員数	船舶数	船舶数	船員数	船舶数	
年度																												
26	15	266	33	7,428	0	0	0	0	2	6	2	128	1	4	1	99	10	82	25	1,835	3	28	358	39	61	9,490		
27	15	281	33	7,601	0	0	0	0	2	6	2	128	1	4	1	99	10	96	25	1,835	4	28	387	40	61	9,663		
28	15	284	35	7,985	0	0	0	0	2	6	2	128	1	4	1	99	11	116	28	2,051	4	29	410	3	66	10,263		
29	15	276	34	7,465	0	0	0	0	2	6	2	128	0	0	0	0	11	114	28	2,073	4	28	396	2	64	9,666		
30	15	264	35	7,906	0	0	0	0	2	6	2	128	0	0	0	0	12	115	32	2,296	5	29	385	2	69	10,330		

(8)海技免状取扱件数

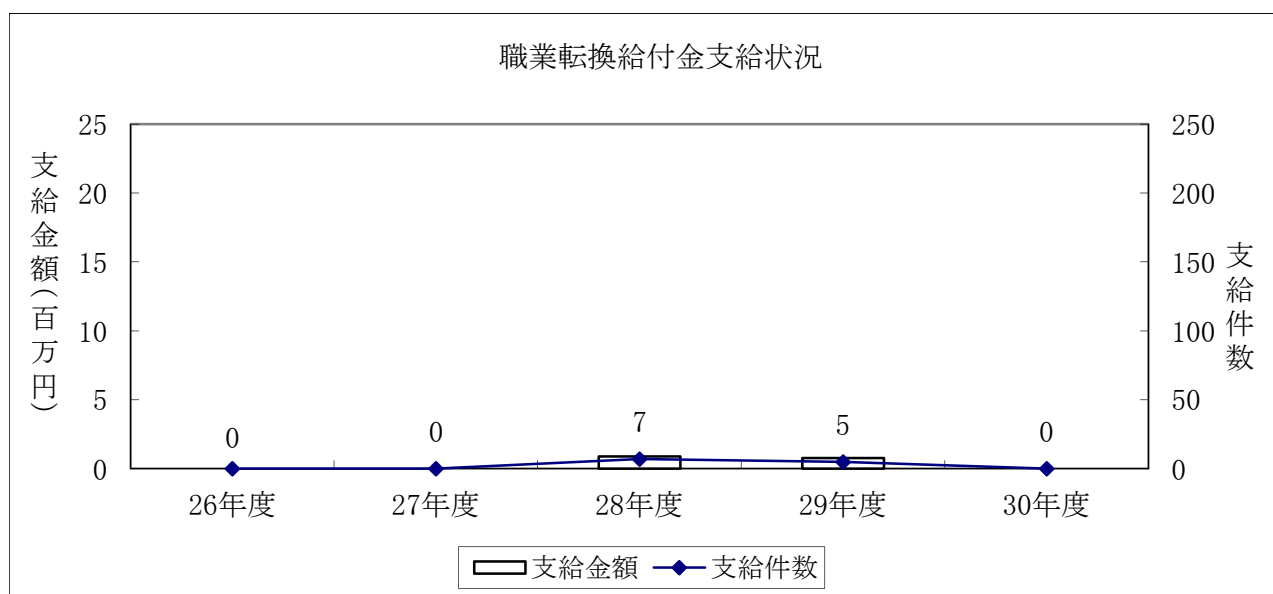
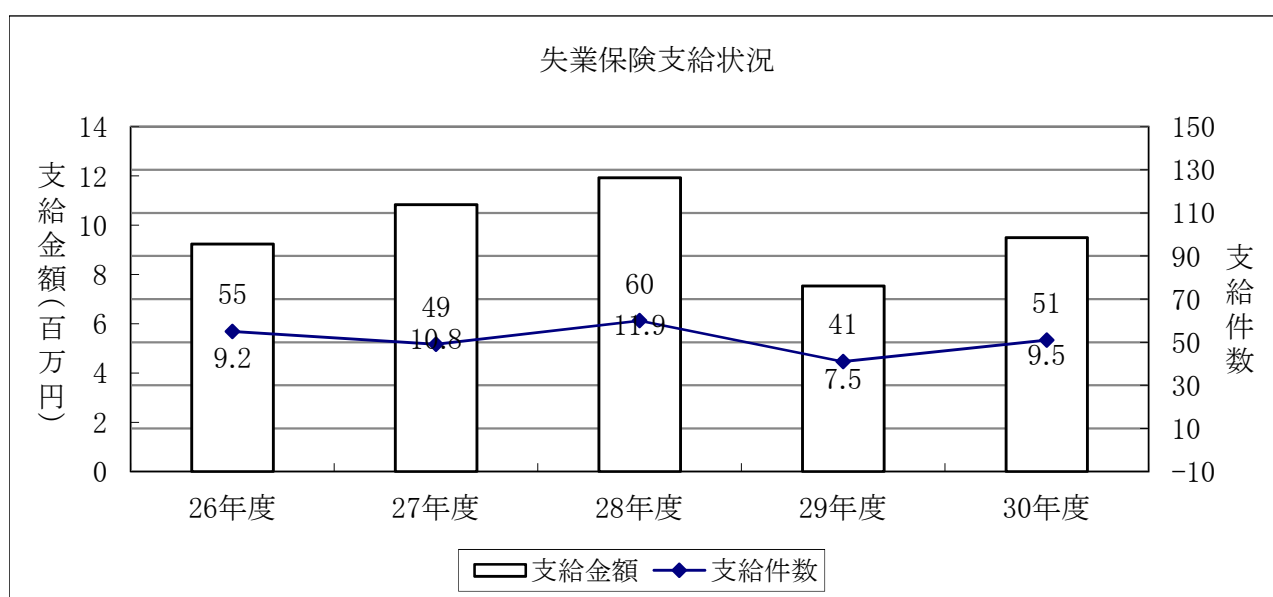
年度 区 別	26	27	28	29	30
訂 正	9	15	36	13	8
再交付・失効	7	20	13	9	11
更 新	87	55	71	105	105
履 歴 限 定	11	9	9	10	11
そ の 他	17	28	33	4	4
合 計	131	127	162	141	139

(9)水先業務の推移

水先区	年度	水先 人数	日 本 船 舶		外 国 船 舶		計		1 隻 当 たり の 平 均 総 ト ン 数
			隻数	総トン数	隻数	総トン数	隻数	総トン数	
釜石	26	2	1	50,112	95	4,600,665	96	4,650,777	48,445
	27	2	2	5,140	92	4,419,273	94	4,424,413	47,068
	28	2	8	479,996	85	4,350,076	93	4,830,072	51,936
	29	5	0	0	68	3,594,779	68	3,594,779	52,864
	30	8	8	749,248	65	3,937,466	73	4,686,714	64,201

(10) 船員失業保険金等支給状況

区分 年度	失業保険		職業転換給付金		合計	
	支給件数	支給金額	支給件数	支給金額	支給件数	支給金額
26	55	9,231,748	0	0	55	9,231,748
27	49	10,838,032	0	0	49	10,838,032
28	60	11,924,984	7	896,280	67	12,821,264
29	41	7,535,642	5	768,240	46	8,303,882
30	51	9,501,420	0	0	51	9,501,420
対前年比	124.4%	126.1%	0.0%	0.0%	110.9%	114.4%





東北運輸局マスコット「どうぼくらっ犬」