

# 業 務 概 要

令和 7 年版



国土交通省

東北運輸局岩手運輸支局

# 目 次

1. 沿 革		
本庁舎	.....	1
宮古庁舎	.....	2
旧釜石海運支局	.....	3
2. 岩手運輸支局の概要及び位置		
本庁舎	.....	4
宮古庁舎	.....	6
3. 組織機構	.....	7
4. 庁舎、検査場の沿革（本庁舎）	.....	8
5. 所管団体		
自動車関係		
(1) 独立行政法人	.....	9
(2) 特殊法人	.....	9
(3) 事業者団体	.....	9
海事関係		
事業者団体	.....	10
6. 自動車関係統計資料		
輸 送		
(1) 自動車運送事業者数及び車両数	.....	11
(2) 貨物軽自動車運送事業者数及び車両数	.....	11
(3) レンタカー事業者数の推移	.....	11
(4) 規模別事業者数	.....	12
(5) 一般乗合旅客自動車運送事業の輸送実績の推移	.....	13
(6) 一般貸切旅客自動車運送事業の輸送実績の推移	.....	13
(7) 一般乗用旅客自動車運送事業の輸送実績の推移	.....	13
(8) 貨物自動車運送事業者数と車両数の推移	.....	14
(9) トラック輸送量の推移	.....	14
登 録		
(1) 自動車保有車両数	.....	15
(2) 市町村別車種別車両数	.....	17
(3) 人口対比市町村別保有車両数	.....	18
(4) 自動車保有車両数の推移	.....	19
(5) 過去5年間の登録業務量の推移	.....	20
整 備		
(1) 認証工場、指定工場数の推移	.....	21
(2) 市町村別認証工場数、指定工場数	.....	21
(3) 出張車検場の現況	.....	22
(4) 事業用自動車の重大事故件数の推移	.....	23

## 7. 海事関係

(1) 旅客航路事業	24
(2) 内航海運業	24
(3) 港湾運送事業	24
(4) 倉庫業	25
(5) 船舶の登録の現況	26
(6) 造船業	27
(7) 海上労働の現況	27
(8) 海技免状取扱件数	28
(9) 水先業務の推移	28
(10) 船員失業保険金等支給状況	29

# 1 沿 革

## ●本庁舎

### 1. 昭和22年3月22日 仙台鉄道局盛岡自動車事務所

昭和22年3月22日運輸省告示第71号「鉄道局自動車事務所を設置する件」により、出先機関として自動車事務所が各都道府県に設置され鉄道局長の指導下におかれた。

### 2. 昭和23年1月1日 岩手道路運送監理事務所

「道路運送法」（昭和22年12月16日法律第191号）の施行により、自動車事務所が廃止され、各都道府県に道路運送監理事務所が設置された。

また、宮城道路運送監理事務所は、特定道路運送監理事務所として、福島、宮城、岩手、青森の4県にわたる広域行政を担当することになった。

### 3. 昭和24年8月1日 仙台陸運局岩手分室

昭和24年6月1日「運輸省設置法」（昭和24年5月31日法律157号）の施行により宮城特定道路運送監理事務所が仙台陸運局として発足。

昭和24年8月1日岩手道路運送監理事務所が廃止され、仙台陸運局岩手分室が設置された。

昭和24年8月1日「出先機関の地方委譲のため措置」（閣議了解）

昭和24年10月25日「陸運局分室地方委譲に伴う職員の措置、その他に関する件」（閣議了解）

### 4. 昭和24年11月1日 岩手県陸運事務所

昭和24年11月1日発連第44号「国の出先機関と都道府県への委譲について」により仙台陸運局岩手分室が廃止され、昭和24年11月1日岩手県陸運事務所が設置された。

昭和25年5月 「地方自治法の一部改正」 により陸運事務所は同法附則第3項及び第4項により知事直属の機関となり、昭和25年9月1日以降は設置根拠が条例となった。

昭和59年7月1日運輸省設置法の改正により仙台陸運局は東北海運局と統合となり東北運輸局となった。

### 5. 昭和60年4月1日 東北運輸局岩手陸運支局

「道路運送法等の一部を改正する法律」（昭和59年8月10日法律第67号）による運輸省設置法の一部改正と施行により運輸省直轄となり陸運支局が設置され、陸運事務所は廃止された。

### 6. 平成14年7月1日 東北運輸局岩手運輸支局、自動車検査独立行政法人東北検査部岩手事務所

平成14年7月1日「国土交通省設置法」（平成11年7月16日法律第100号）の一部改正施行により陸運支局及び海運支局が統合となり運輸支局が設置された。

平成14年7月1日 自動車検査独立行政法人の設立に伴い、同法人へ自動車審査業務を移行。

## ●宮古庁舎

### 1. 昭和18年11月

官制改正により、運輸通信省が設置されるとともに塩竈海運局が設置された。同時に釜石支局が設置された。

### 2. 昭和20年6月

官制改正により、運輸通信省が運輸省に改められ塩竈海運局は東北海運局と改称された。

### 3. 昭和20年11月

釜石支局に宮古出張所が新設され東北海運局釜石支局宮古出張所となった。

### 4. 昭和21年2月

組織変更に伴い東北海運局宮古出張所となった。

### 5. 昭和22年11月

宮古出張所が支局に昇格し、東北海運局宮古支局となった。  
これに伴い釜石支局は東北海運局宮古支局釜石出張所となった。

### 6. 昭和23年12月

宮古支局釜石出張所が支局に昇格し、東北海運局釜石支局となった。

### 7. 昭和59年7月

運輸省設置法の改正により、東北海運局と仙台陸運局が統合されたことにより、東北運輸局宮古海運支局と改称された。

### 8. 平成14年7月

国土交通省設置法（平成11年7月16日法律第100号）の一部改正施行により陸運支局及び海運支局が統合となり運輸支局が設置された。宮古海運支局は岩手運輸支局に統合され宮古庁舎と改称された。

### 9. 平成23年5月

平成23年3月11日に発生した東日本大震災の津波被害により、宮古港湾合同庁舎から宮古合同庁舎に移転した。

## ●旧釜石海運支局

明治31年9月逓信省東京船舶司検支所が宮城県石巻に設置され、その後官制改正等のより東京海事局石巻海務署（明治32年6月）、逓信監理局石巻海事部（明治43年3月）、北部逓信局海事部（大正2年6月）仙台逓信局海事部（大正8年5月）となった。

### 1. 昭和18年11月

官制改正により、運輸逓信省が設置されるとともに塩竈海運局が新設され東北6県を管轄。下部組織として、青森、八戸、船川、釜石支局、石巻分室が設置された。

### 2. 昭和20年6月

官制改正により、運輸逓信省が運輸省に改められ塩竈海運局は東北海運局と改称された。

### 3. 昭和20年11月

釜石支局に宮古出張所が新設された。

### 4. 昭和21年2月

釜石支局は東北海運局釜石出張所に、釜石支局宮古出張所は東北海運局宮古出張所となる。

### 5. 昭和22年11月

宮古出張所が支局に昇格し、宮古支局釜石出張所となる。

### 6. 昭和23年12月

釜石出張所が支局に昇格し、東北海運局釜石支局となる。

### 7. 昭和47年10月

湾岸合同庁舎が竣工し、港町から移転した。

### 8. 昭和52年10月

釜石支局に船員労務官が配置された。

### 9. 昭和53年4月

釜石支局に船員職業安定係が設けられた。

### 10. 昭和59年7月

運輸省設置法の改正により、東北海運局と仙台陸運局が統合されたことにより、東北運輸局釜石海運支局と改称された。

### 11. 平成14年7月

国土交通省設置法（平成11年7月16日法律100号）の一部施行により陸運支局及び海運支局が統合となり運輸支局が設置された。釜石海運支局は岩手運輸支局宮古庁舎へ統合された。

## 2 岩手運輸支局の概要及び位置

### ●本庁舎

1. 所在地 〒020-0891

岩手県紫波郡矢巾町流通センター南二丁目8番5号

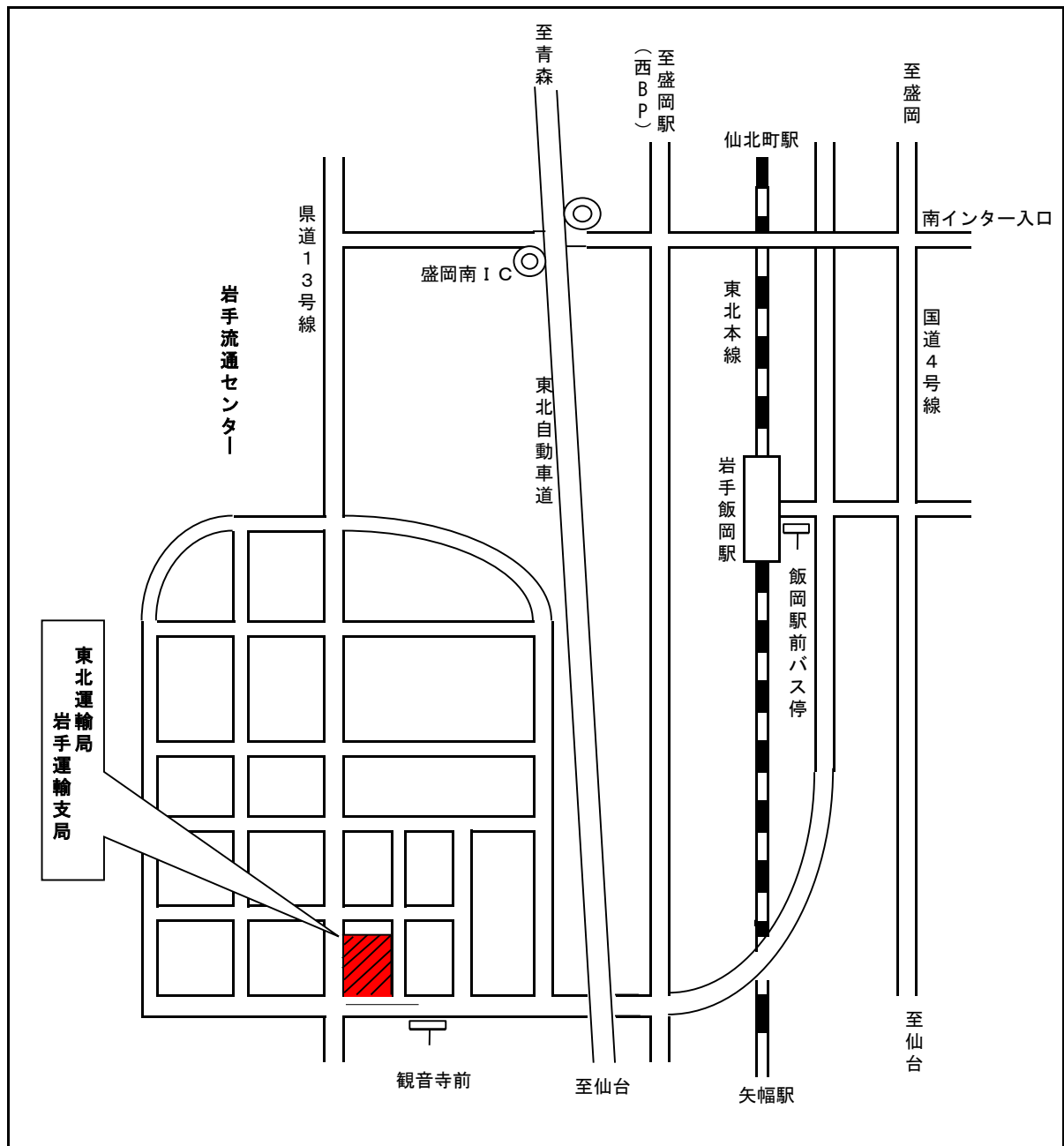
TEL 019-638-2154（代表）、050-5540-2010（登録関係）

音声ガイダンス「1」 登録部門

「2」 検査・整備・保安部門

「3」 輸送・監査部門

「4」 企画調整部門、総務企画部門



### アクセス

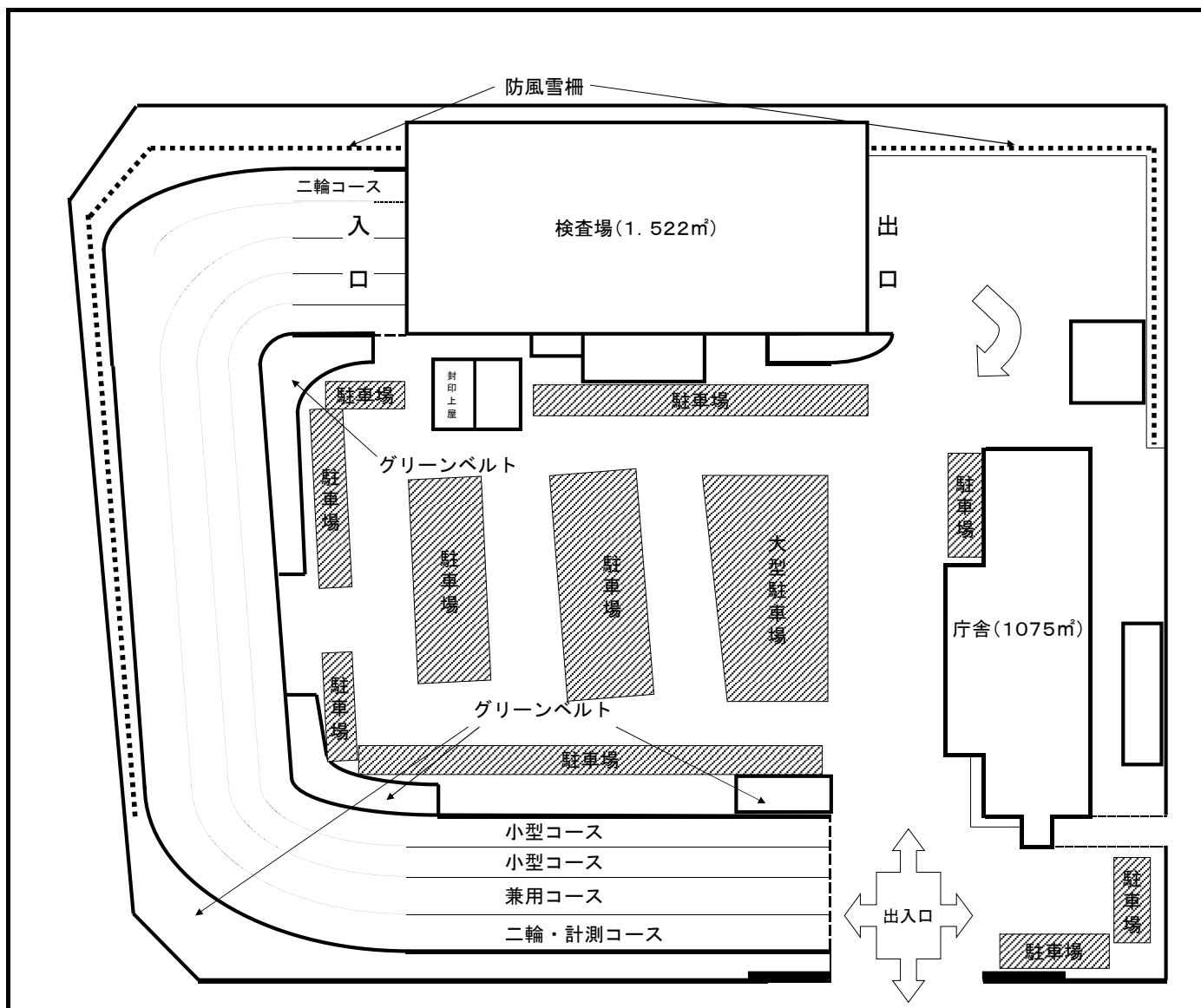
- ・JR東北本線岩手飯岡駅からバスで約10分、観音寺前下車徒歩2分
- ・盛岡南ICから車で約5分、国道4号南インター入り口交差点から約10分

2. 敷地面積 15,411 m<sup>2</sup>

3. 施設の概要

庁舎 鉄筋コンクリート造2階建（延床面積1,075.99 m<sup>2</sup>）

4. 岩手運輸支局本庁舎見取図





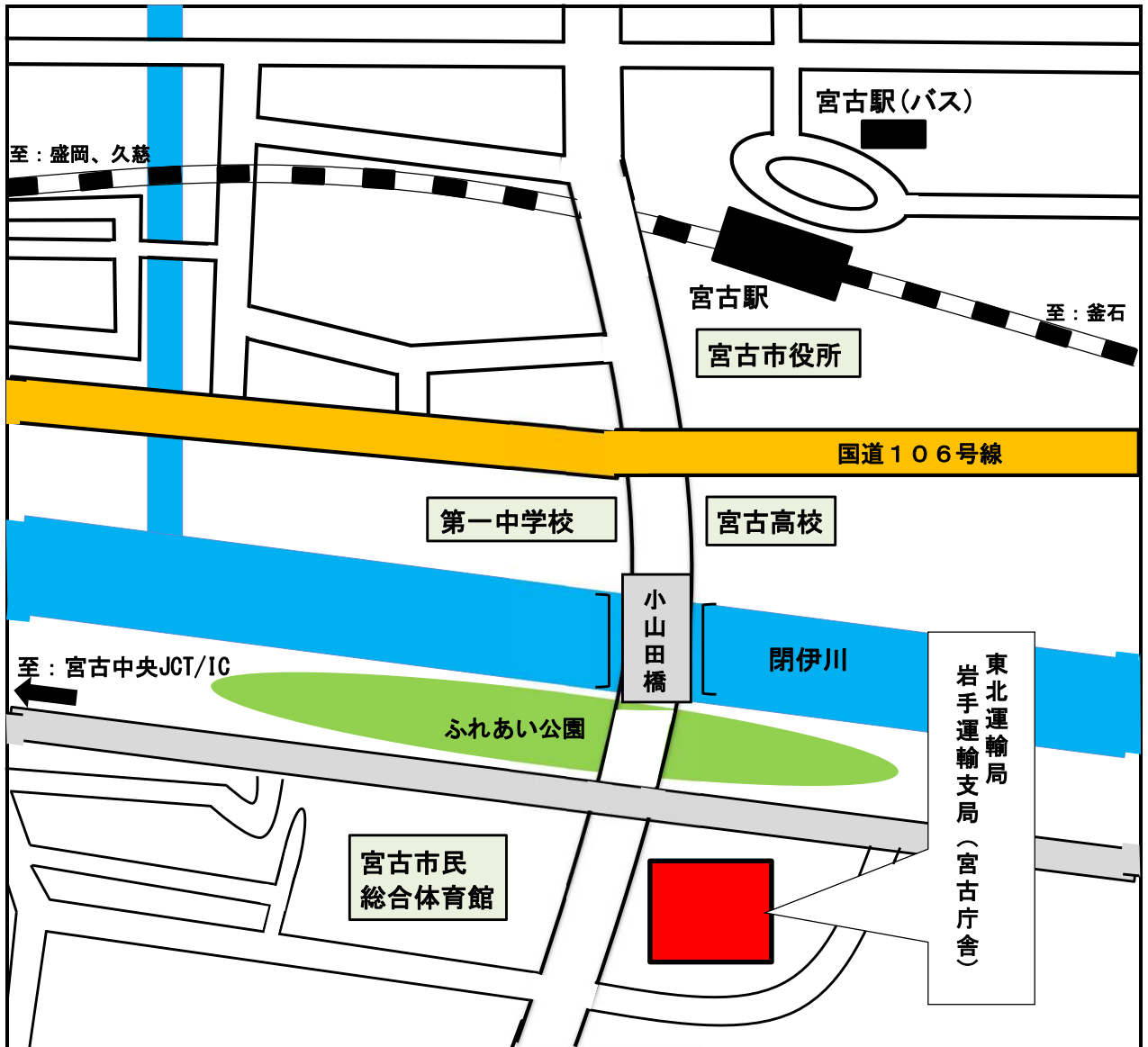
## ●宮古庁舎

1. 所在地

$$\overline{\tau} \ 0 \ 2 \ 7 - 0 \ 0 \ 3 \ 8$$

岩手県宮古市小山田一丁目 1 - 1      宮古合同庁舎 4 階

TEL 0 1 9 3 - 6 2 - 3 5 0 0



アクセス

- ・JR山田線、三陸鉄道リアス線 宮古駅から徒歩15分
- ・合同庁舎前バス停から徒歩1分
- ・宮古中央JCT/ICから 車で10分

## 2. 宮古庁舎管轄区域（海事関係）

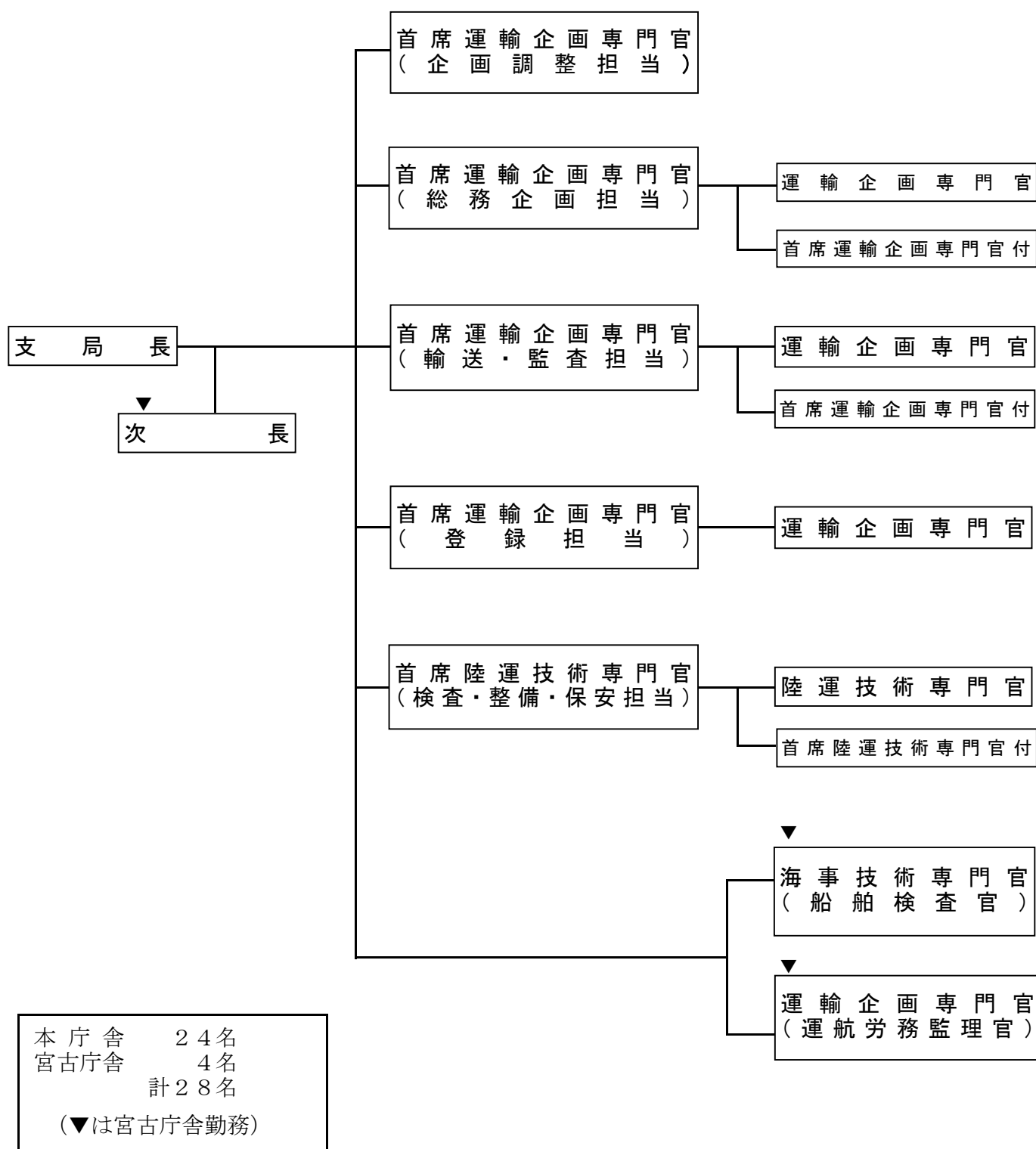
岩手県のうち、盛岡市、釜石市、北上市、奥州市、遠野市、花巻市、宮古市、八幡平市、滝沢市、岩手郡（3町）、下閉伊郡（2町2村）、紫波郡（2町）、西和賀町、金ケ崎町、大槌町

※久慈市、二戸市、九戸郡及び二戸郡（青森運輸支局八戸海事事務所管轄）

※大船渡市、陸前高田市、一関市、気仙郡、西磐井郡（気仙沼海事事務所管轄）

### 3 組 織 機 構

令和8年1月1日現在



#### 4 庁舎、検査場の沿革（本庁舎）

年 月 日	名 称	所 在 地
昭和22年 5月 1日	仙台鉄道局盛岡自動車事務所	盛岡市呉服町18
昭和23年 1月 1日	運輸省岩手道路運送監理事務所	〃
昭和24年 8月 1日	運輸省仙台陸運局岩手分室	〃
昭和24年11月 1日	岩手県陸運事務所	〃
昭和27年 2月29日	検査場落成移転	盛岡市狐森22の10
昭和29年 5月 1日	庁舎落成移転	〃
昭和37年 3月29日	庁舎、検査場落成移転	盛岡市下厨川字備後長根2の1
昭和43年12月21日	検査場増改築落成	住居表示による町名変更 盛岡市月が丘1丁目5の3
昭和46年 1月23日	庁舎落成移転	〃
昭和55年 1月26日	庁舎、検査場新築移転 (用地面積15,411㎡)	紫波郡矢巾町流通センター南二丁目8-5
昭和58年12月 6日	書庫新築	〃
昭和59年 3月24日	標板取付上屋、防風雪柵新築	〃
昭和59年12月14日	検査場資料室増築	〃
昭和60年 4月 1日	東北運輸局岩手陸運支局	〃
昭和60年10月 9日	庁舎、渡廊下新設	〃
昭和62年 3月30日	門、囲障、看板、案内標識板新設 防風雪柵増築 検査ピット改修	〃
平成 5年 3月15日	検査場小型 2・3 コース マルチテスター新設	〃
平成10年 2月20日	書庫新築	〃
平成13年12月20日	防風雪柵増築	〃
平成14年 6月11日	検査場空調設備交換	〃
平成14年 7月 1日	東北運輸局岩手運輸支局	〃
平成14年 7月 1日	自動車検査独立行政法人東北検査部岩手事務所	〃
平成15年 2月12日	本庁舎空調設備交換	〃
平成15年12月19日	門改修	〃
平成18年 7月 5日	本庁舎増築	〃

※平成14年7月以降 検査場の改修については自動車検査独立行政法人業務に移行

## 5 所 管 団 体

令和8年1月1日現在

### ●自動車関係

#### (1) 独立行政法人

名 称	代表者名	所 在 地	電話番号
自動車技術総合機構 東北検査部 岩手事務所	井龍 桂太	紫波郡矢巾町流通センター南 2丁目8-5	019-637-2913
独立行政法人 自動車事故対策機構 岩手支所	小笠原 誠	盛岡市中ノ橋通1丁目4-22	019-652-5101

#### (2) 特殊法人

名 称	代表者名	所 在 地	電話番号
軽自動車検査協会 岩手事務所	立花 久雄	盛岡市湯沢16-15-10	050-3816-1833

#### (3) 事業者団体

名 称	代表者名	所 在 地	事務局役員	電話番号
(一社)岩手県自動車会議所	佐々木 徹	紫波郡矢巾町流通センター 南2丁目8-3	専務理事 飛鳥川 和彦	019-637-2885
(公社)岩手県バス協会	本田 一彦	盛岡市肴町4-5	専務理事 菅原 克也	019-651-0680
(一社)岩手県タクシー協会	川崎 利治	紫波郡矢巾町流通センター 南2丁目8-3	専務理事 宮澤 淳	019-638-1761
(公社)岩手県トラック協会	黒澤 信	紫波郡矢巾町流通センター 南2丁目9-1	専務理事 亀田 公晴	019-637-2171
(一社)岩手県自家用自動車協会	木下 靖夫	紫波郡矢巾町流通センター 南2丁目8-3	専務理事 菅原 英二	019-637-2016
(一社)岩手県自動車整備振興会	元持 雅行	紫波郡矢巾町流通センター 南2丁目8-2	専務理事 幅 栄次	019-637-2882
岩手県自動車販売店協会	元持 儀之	紫波郡矢巾町流通センター 南2丁目8-3	常務理事 宮野 和之	019-637-2881
岩手県軽自動車協会	佐々木 徹	盛岡市湯沢16-15-11	専務理事 松岡 仁	019-639-8021
岩手県レンタカー協会	松坂 陽子	紫波郡矢巾町流通センター 南2丁目8-3	専務理事 藤澤 文明	019-637-5363
岩手県中古自動車販売協会	小原 隆孝	紫波郡矢巾町流通センター 南2丁目8-3	専務理事 五十洲 篤	019-605-7231

注 (一社) 一般社団法人 (公社) 公益社団法人

令和8年1月1日現在

## ●海事関係団体

### 事業者団体

名 称	代表者名	所 在 地	電話番号
岩手県倉庫協会	村井 武浩	盛岡市北飯岡1丁目10-32 日本通運(株)Eastカンパニーロジスティクス第二	019-636-1700
釜石水先区水先人会	三浦 政俊	釜石市只越町3丁目4-2	0193-55-4810

## 6 自動車関係統計資料

### 輸 送

(1) 自動車運送事業者及び車両数 (令和7年3月31日現在)

業 種 区 分	事 業 種 別	事 業 者 数			車両数
		本県に本社を 有するもの	他県に本社を 有するもの	計	
バ ス	乗 合	66	2	68	999
	貸 切	60	4	64	655
	特 定	2	1	3	15
ハ イ ・ タ	法 人	199	1	200	1934
	個人(1人1車制)	78	—	78	78
ト ラ ッ ク	特 別 積 合 せ	( 5)	(13)	(18)	(232)
	一 般	557	246	803	14937
	霊 柩	( 5) 79	3	( 5) 82	(27) 261
	特 定	2	1	3	21

注 特別積合せ及び霊柩の( )は、一般の兼業事業者とその車両数で内数

(2) 貨物軽自動車運送事業者数及び車両数 (令和7年3月31日現在)

事 業 者 数	車種別事業者数		車種別車両数		
	貨 物	霊 柩	貨 物	霊 柩	計
1609	1608	1	2,893	1	2894

(3) レンタカー事業者数の推移

年 度	令和2	3	4	5	6
事業者数	226	205	215	238	265

(4) 規模別事業者数 (令和7年3月31日)

イ 車両数規模別

規模別 事業種別	個人 タクシー	10 両まで	30 両まで	50 両まで	100 両まで	200 両まで	500 両まで	501 両以上	合 計
ハイ・タク	78	137	50	6	5	1	0	0	277

注：本社が県内に有する事業者のみである

規模別 事業種	5 両まで	10 両まで	15 両まで	20 両まで	30 両まで	50 両まで	100 両まで	200 両まで	500 両まで	501 両以上	合計
トラック (一般)	153	134	94	36	60	41	26	8	0	0	552

注：本社が県内に有する事業者のみである。特別積合せは集配車も含む

ロ 資本金規模別

規模別 事業種	500 万円まで	1 千万円まで	3 千万円まで	5 千万円まで	1 億円まで	1 億円超える	その他	合計
ハイ・タク	82	51	17	5	0	0	122	277

注：本社が県内に有する事業者のみである

ロ 資本金規模別

規模別 事業種	50 万円まで	100 万円まで	200 万円まで	300 万円まで	500 万円まで	1 千万円まで	3 千万円まで	5 千万円まで	1 億円まで	3 億円まで	3 億円超える	その他	合計
トラック (一般)	9	18	15	47	81	156	172	26	13	1	1	13	552

注：本社が県内に有する事業者のみである

(5) 一般乗合旅客自動車運送事業の輸送実績の推移

年度	事業者数	車両数	走行キロ（千キロ）	輸送人員（千人）	運送収入（百万円）
1	46	1,044	35,655	21,859	6,176
2	46	1,014	29,958	15,206	4,037
3	53	1,006	28,851	14,421	3,939
4	51	1,028	28,558	15,416	4,431
5	53	1,007	26,739	16,475	4,953
6	68	999	25,992	16,223	5,025

(6) 一般貸切旅客自動車運送事業の輸送実績の推移

年度	事業者数	車両数	走行キロ（千キロ）	輸送人員（千人）	運送収入（百万円）
1	74	714	14,384	2,539	5,681
2	73	668	5,960	1,226	2,385
3	70	634	7,170	1,663	2,943
4	64	648	9,479	1,901	4,249
5	64	645	11,482	2,130	5,092
6	64	655	11,976	2,078	5,975

(7) 一般乗用旅客自動車運送事業の輸送実績の推移

年度	事業者数	車両数	走行キロ（千キロ）	輸送人員（千人）	運送収入（百万円）
1	284(80)	2,297 (80)	64,883	10,023	10,102
2	281(80)	2,262 (80)	46,212	6,537	6,747
3	280(79)	2,224 (79)	46,365	6,547	6,958
4	279(78)	2,160 (78)	48,738	7,127	7,885
5	281(78)	2,118 (78)	48,805	7,310	8,740
6	278(78)	2,012 (78)	45,894	6,857	8,305

( ) 内は個人タクシーで内数



(8) 貨物自動車運送事業数と車両数の推移

種別 \ 年度		令和 2	3	4	5	6
一 般	事業者数	794	797	781	799	803
	車両数	15,164	15,190	15,183	14,938	14,937
内 (特積み)	事業者数	(18)	(18)	(15)	(17)	17
	車両数	(241)	(240)	(227)	(231)	232
霊 柩	事業者数	87 (5)	84 (5)	85 (5)	81 (5)	82 5
	車両数	270	264	264	260	261
特 定	事業者数	4	4	3	3	3
	車両数	31	25	21	26	21
合 計	事業者数	885	888	890	888	888
	車両数	15,465	15,479	15,468	15,224	15,451

霊柩の( )は、一般との兼業事業者で外数

(9) トラック輸送量の推移

(単位：千トン)

事業種 \ 年度		令和 2	3	4	5	6
営業用		33,127	33,217	29,429	26,279	26,474
自家用		16,843	16,987	22,301	18,861	21,544
計		50,060	50,204	51,730	44,941	48,360

(資料は交通関連統計資料集)

# 登 録

(1) 自動車保有車両数 (各年度末現在)

用途	車 種		年度 業態	2	3	4	5	6
貨物	普 通 車		自家用	26, 325	26, 056	25, 705	25, 234	24, 783
			事業用	10, 212	10, 100	9, 997	9, 825	9, 682
			計	36, 537	36, 156	35, 702	35, 059	34, 465
	小 型 車	四 輪	自家用	44, 421	44, 141	43, 737	43, 213	42, 382
			事業用	545	547	535	535	499
			計	44, 966	44, 688	44, 272	43, 748	42, 881
		三 輪	自家用	7	7	7	7	7
			事業用	0	0	0	0	0
			計	7	7	7	7	7
	被けん引車		自家用	206	225	271	289	334
			事業用	749	781	777	791	774
			計	955	1, 006	1, 048	1, 080	1, 108
	軽自動車	四 輪		142, 092	141, 749	141, 953	140, 906	140, 257
		三 輪		11	10	11	10	10
	貨 物 計				224, 568	223, 616	222, 993	220, 810
乗合	普 通 車		自家用	407	382	372	352	341
			事業用	1, 063	1, 018	998	974	951
			計	1, 470	1, 400	1, 370	1, 326	1, 292
	小 型 車		自家用	1, 573	1, 516	1, 462	1, 411	1, 363
			事業用	317	327	318	313	329
			計	1, 890	1, 843	1, 780	1, 724	1, 692
	乗 合 計			3, 360	3, 243	3, 150	3, 050	2, 984
乗用	普 通 車		自家用	198, 166	201, 489	204, 175	207, 328	210, 069
			事業用	791	777	783	756	729
			計	198, 957	202, 266	204, 958	208, 084	210, 798
	小 型 車		自家用	227, 735	222, 131	216, 661	210, 725	204, 753
			事業用	1, 317	1, 290	1, 252	1, 209	1, 118
			計	229, 052	223, 421	217, 913	211, 934	205, 871
	軽 四 輪 車			314, 732	314, 673	316, 664	317, 149	317, 754
	乗 用 計			742, 741	740, 360	739, 535	737, 167	734, 423

用途	車 種	年度 業態	2	3	4	5	6
特 種 車	普 通 車	自家用	13,062	13,037	13,028	12,891	12,807
		事業用	3,853	3,760	3,751	3,707	3,712
		計	16,915	16,797	16,779	16,598	16,519
	小 型 車	自家用	1,950	1,933	1,926	1,957	1,954
		事業用	100	103	99	104	109
		計	2,050	2,036	2,025	2,061	2,063
	軽 自 動 車		1,980	1,972	1,967	1,942	1,927
	特 種 計		20,945	20,805	20,771	20,601	20,509
	大 型 特 殊		5,643	5,737	5,943	6,047	6,058
二 輪 車	小 型 二 輪 車		16,088	16,518	16,913	17,212	17,416
	軽 二 輪 車		16,996	17,394	17,696	17,926	18,057
	そ の 他						
	二 輪 車 計		33,084	33,912	34,609	35,138	35,473
総 合 計			1,030,341	1,027,673	1,027,001	1,022,813	1,018,175
対 前 年 度 比			#DIV/0!	99.7%	99.9%	99.6%	99.5%

登録自動車数	538,442	535,357	531,797	527,668	522,754
検査対象自動車数	554,530	551,875	548,710	544,880	540,170
軽自動車数	475,811	475,798	478,291	477,933	478,005

- 注) 1 検査対象自動車数とは、登録自動車数と小型二輪車の合計  
2 軽自動車数とは、軽自動車と二輪車(小型二輪車を除く)の合計

(2) 市町村別車種別車両数

令和7年3月31日現在

区分 市町村		登 録 自 動 車						小型 二輪	軽 自 動 車				合 計
		貨 物	乗 合	乗 用	特 種	大型特殊	小 計		乗 用	貨 物 他	二 輪	小 計	
市 部	盛岡市	14,207	483	103,882	3,122	561	122,255	3,729	60,436	15,389		75,825	201,809
	宮古市	3,231	157	14,695	807	310	19,200	687	12,329	6,005		18,334	38,221
	大船渡市	2,753	111	12,675	741	274	16,554	458	9,024	4,461		13,485	30,497
	花巻市	5,696	218	33,535	1,524	486	41,459	1,432	27,597	11,738		39,335	82,226
	北上市	6,627	170	34,419	1,453	559	43,228	1,505	27,819	8,705		36,524	81,257
	久慈市	2,450	100	10,459	554	311	13,874	461	8,886	4,689		13,575	27,910
	遠野市	1,751	81	8,502	466	159	10,959	332	6,471	4,190		10,661	21,952
	一関市	6,787	354	37,821	1,729	293	46,984	1,762	32,331	16,763		49,094	97,840
	陸前高田市	1,023	50	6,308	244	165	7,790	261	5,078	2,796		7,874	15,925
	釜石市	1,809	90	10,172	549	129	12,749	406	7,829	2,860		10,689	23,844
	二戸市	1,842	84	8,081	500	192	10,699	307	7,231	5,022		12,253	23,259
	八幡平市	1,893	132	8,536	425	272	11,258	288	6,265	4,985		11,250	22,796
	奥州市	7,455	190	38,675	1,441	673	48,434	1,723	34,155	16,772		50,927	101,084
	滝沢市	3,194	152	18,859	629	137	22,971	1,031	15,416	3,943		19,359	43,361
市部計		60,718	2,372	346,619	14,184	4,521	428,414	14,382	260,867	108,318		369,185	811,981
岩手郡	雫石町	1,337	44	5,335	196	145	7,057	255	4,346	2,707		7,053	14,365
	葛巻町	450	18	1,617	110	53	2,248	40	1,396	844		2,240	4,528
	岩手町	1,009	21	3,867	173	59	5,129	175	3,088	2,238		5,326	10,630
紫波郡	紫波町	2,200	75	11,541	528	73	14,417	514	9,638	4,300		13,938	28,869
	矢巾町	4,662	63	10,970	1,216	342	17,253	386	7,670	3,243		10,913	28,552
和賀郡	西和賀町	397	18	1,672	133	118	2,338	57	1,312	1,050		2,362	4,757
胆沢郡	金ヶ崎町	1,272	44	5,532	274	95	7,217	277	4,436	2,134		6,570	14,064
西磐井郡	平泉町	425	16	2,472	229	12	3,154	141	1,960	1,274		3,234	6,529
気仙郡	住田町	281	19	1,715	72	26	2,113	37	1,262	782		2,044	4,194
上閉伊郡	大槌町	504	43	3,426	159	20	4,152	199	3,043	1,341		4,384	8,735
下閉伊郡	山田町	845	28	4,365	189	51	5,478	234	3,832	2,109		5,941	11,653
	岩泉町	751	44	2,365	206	125	3,491	74	2,071	1,804		3,875	7,440
	田野畑村	334	23	1,022	79	52	1,510	31	830	779		1,609	3,150
	普代村	237	10	788	51	15	1,101	21	622	581		1,203	2,325
九戸郡	軽米町	634	44	2,505	180	76	3,439	120	2,208	1,947		4,155	7,714
	野田村	231	11	1,211	57	32	1,542	61	1,033	786		1,819	3,422
	九戸村	437	16	1,654	113	50	2,270	66	1,458	1,261		2,719	5,055
	洋野町	999	32	4,697	212	75	6,015	198	3,926	2,702		6,628	12,841
二戸郡	一戸町	738	43	3,296	221	118	4,416	148	2,756	1,994		4,750	9,314
郡部計		17,743	612	70,050	4,398	1,537	94,340	3,034	56,887	33,876		90,763	188,137
軽二輪 県内計											18,057	18,057	18,057
総合計		78,461	2,984	416,669	18,582	6,058	522,754	17,416	317,754	142,194	18,057	478,005	1,018,175

## (3) 人口対比市町村別保有車両数

令和7年3月31日現在

区分 市町村別	車 両 数	人 口	世 帯 数	1両当り 人 口	1世帯当り 車 両 数
市 部					
盛岡市	201,809	277,423	138,578	1.37	1.5
宮古市	38,221	45,632	22,418	1.19	1.7
大船渡市	30,497	32,059	14,722	1.05	2.1
花巻市	82,226	89,867	39,002	1.09	2.1
北上市	81,257	91,090	42,022	1.12	1.9
久慈市	27,910	31,216	15,332	1.12	1.8
遠野市	21,952	23,930	10,658	1.09	2.1
一関市	97,840	105,505	46,286	1.08	2.1
陸前高田市	15,925	17,226	7,579	1.08	2.1
釜石市	23,844	28,934	15,367	1.21	1.6
二戸市	23,259	24,157	11,680	1.04	2.0
八幡平市	22,796	23,179	10,787	1.02	2.1
奥州市	101,084	107,798	46,554	1.07	2.2
滝沢市	43,361	54,413	24,238	1.25	1.8
市 部 計	811,981	952,429	445,223	1.17	1.8
郡 部					
雫石町	14,365	14,995	6,361	1.04	2.3
葛巻町	4,528	5,293	2,629	1.17	1.7
岩手町	10,630	11,542	5,290	1.09	2.0
岩手郡計	29,523	31,830	14,280	1.08	2.1
紫波町	28,869	32,684	13,102	1.13	2.2
矢巾町	28,552	26,160	11,222	0.92	2.5
紫波郡計	57,421	58,844	24,324	1.02	2.4
西和賀町	4,757	4,659	2,168	0.98	2.2
和賀郡計	4,757	4,659	2,168	0.98	2.2
金ヶ崎町	14,064	15,119	6,503	1.08	2.2
胆沢郡計	14,064	15,119	6,503	1.08	2.2
平泉町	6,529	6,734	2,607	1.03	2.5
西磐井郡計	6,529	6,734	2,607	1.03	2.5
住田町	4,194	4,681	2,067	1.12	2.0
気仙郡計	4,194	4,681	2,067	1.12	2.0
大槌町	8,735	10,492	5,232	1.20	1.7
上閉伊郡計	8,735	10,492	5,232	1.20	1.7
山田町	11,653	13,854	6,408	1.19	1.8
岩泉町	7,440	7,843	4,055	1.05	1.8
田野畑村	3,150	2,888	1,334	0.92	2.4
普代村	2,325	2,293	1,062	0.99	2.2
下閉伊郡計	24,568	26,878	12,859	1.09	1.9
軽米町	7,714	7,907	3,651	1.03	2.1
野田村	3,422	3,901	1,678	1.14	2.0
九戸村	5,055	5,084	2,190	1.01	2.3
洋野町	12,841	14,739	6,769	1.15	1.9
九戸郡計	29,032	31,631	14,288	1.09	2.0
一戸町	9,314	10,603	5,415	1.14	1.7
二戸郡計	9,314	10,603	5,415	1.14	1.7
郡 部 計	188,137	201,471	89,743	1.07	2.1
岩手県合計	1,000,118	1,153,900	534,966	1.15	1.9

※人口及び世帯数は、岩手県HP「住民基本台帳年報（令和7年1月1日現在）」による。

※車両数は軽二輪を除く。

(4) 自動車保有車両数の推移

種別 年度	登 録 自 動 車						小型二輪	軽 自 動 車				対 前 年 指 数	
	貨 物 乗 合	乗 用 特 種	大型特殊	小 計	乗 用 貨 物	他 二 輪		小 計	合 計				
2 6	3,612	315	213	266	3	4,409	74	0	0	193	193	4,676	
2 7	4,167	365	365	308	28	5,233	120	0	0	311	311	5,664	121.1
2 8	5,325	424	527	371	36	6,683	136	0	26	1,181	1,207	8,026	141.7
2 9	6,418	495	696	444	39	8,092	194	0	37	1,876	1,913	10,199	127.1
3 0	7,209	578	826	489	52	9,154	215	0	86	2,056	2,142	11,511	112.9
3 1	8,587	603	939	587	62	10,778	229	0	198	2,639	2,837	13,844	120.3
3 2	10,090	710	1,146	666	81	12,693	247	0	435	3,372	3,807	16,747	121.0
3 3	11,416	743	1,384	739	110	14,392	256	0	764	4,192	4,956	19,604	117.1
3 4	12,697	843	1,628	827	145	16,140	253	0	1,879	4,968	6,847	23,240	118.5
3 5	13,876	879	2,055	823	203	17,836	235	145	1,977	8,154	10,276	28,347	122.0
3 6	16,010	962	2,742	992	311	21,017	169	342	3,860	10,762	14,964	36,150	127.5
3 7	18,515	1,019	3,921	1,111	426	24,992	172	685	5,591	16,246	22,522	47,686	131.9
3 8	21,677	1,153	5,903	1,200	600	30,533	174	1,158	7,492	7,047	15,697	46,404	97.3
3 9	25,620	1,300	8,721	1,313	812	37,766	190	1,744	9,315	6,501	17,560	55,516	119.6
4 0	30,211	1,406	12,095	1,396	987	46,095	213	2,333	11,795	6,277	20,405	66,713	120.2
4 1	37,058	1,658	17,521	1,533	1,211	58,981	267	3,038	14,784	5,979	23,801	83,049	124.5
4 2	45,502	1,987	25,295	1,757	1,438	75,979	349	4,817	18,144	5,603	28,564	104,892	126.3
4 3	53,571	2,333	34,746	2,048	1,720	94,418	512	8,262	21,514	5,258	35,034	129,964	123.9
4 4	60,205	2,759	46,530	2,361	1,990	113,845	820	12,688	24,631	4,898	42,217	156,882	120.7
4 5	64,742	3,002	59,186	2,661	2,257	131,848	1,646	17,833	26,646	4,713	49,192	182,686	116.4
4 6	70,323	3,458	74,566	3,143	2,586	154,076	2,575	22,732	27,827	4,529	55,088	211,739	115.9
4 7	77,069	3,669	95,713	3,776	2,812	183,039	3,243	26,349	28,911	4,383	59,643	245,925	116.1
4 8	83,777	3,898	116,302	4,454	3,177	211,608	3,900	27,024	28,740	4,308	60,072	275,580	112.1
4 9	89,264	4,014	135,533	4,944	3,510	237,265	4,175	26,481	29,246	4,270	59,997	301,437	109.4
5 0	95,575	4,057	157,597	5,392	3,851	266,472	3,859	24,438	27,198	4,085	55,721	326,052	108.2
5 1	101,379	4,126	176,515	5,732	4,201	291,953	3,753	22,997	30,347	3,803	57,147	352,853	108.2
5 2	107,754	4,254	196,339	6,202	4,587	319,136	3,590	22,586	34,380	3,618	60,584	383,310	108.6
5 3	114,770	4,379	218,554	6,831	4,645	349,179	3,555	20,766	39,187	3,557	63,510	416,244	108.6
5 4	120,103	4,407	236,747	7,210	4,486	372,953	3,797	20,308	45,723	3,710	69,741	446,491	107.3
5 5	121,680	4,362	248,364	7,579	4,887	386,872	4,176	19,610	53,858	4,172	77,640	468,688	105.0
5 6	121,456	4,337	259,089	7,805	4,822	397,509	4,217	19,711	64,460	4,797	88,968	490,694	104.7
5 7	120,130	4,338	267,566	8,010	4,926	404,970	4,741	20,551	77,145	5,675	103,371	513,082	104.6
5 8	117,622	4,295	275,342	8,284	5,149	410,692	5,232	21,330	90,235	7,133	118,698	534,622	104.2
5 9	114,495	4,285	278,800	8,476	5,366	411,422	5,746	22,032	105,015	8,349	135,396	552,564	103.4
6 0	112,282	4,292	283,393	8,622	5,641	414,230	6,365	21,999	120,998	9,409	152,406	573,001	103.7
6 1	110,408	4,273	288,229	8,936	5,258	417,104	6,861	21,724	137,955	10,506	170,185	594,150	103.7
6 2	110,153	4,323	295,918	9,374	5,353	425,121	7,349	21,632	155,359	11,882	188,873	621,343	104.6
6 3	111,051	4,414	304,717	10,395	5,497	436,074	7,977	21,765	171,180	13,199	206,144	650,195	104.6
元	112,215	4,464	322,321	11,306	5,823	456,129	8,437	26,970	178,067	14,347	219,384	683,950	105.2
2	113,335	4,557	336,783	11,894	6,032	472,601	8,056	36,147	181,910	15,259	233,316	713,973	104.4
3	114,709	4,593	352,355	12,498	6,172	490,327	8,370	45,429	183,613	16,067	245,109	743,806	104.2
4	115,331	4,639	366,593	12,896	6,630	506,089	8,664	53,497	184,412	16,580	254,489	769,242	103.4
5	115,930	4,615	382,794	13,366	6,596	523,301	9,331	62,141	184,471	16,964	263,576	796,208	103.5
6	117,320	4,588	399,891	13,966	7,051	542,816	9,892	71,606	184,159	17,164	272,929	825,637	103.7
7	118,434	4,561	418,566	14,619	7,472	563,652	10,304	83,042	181,683	17,240	281,965	855,921	103.7
8	119,154	4,510	439,020	15,537	3,339	581,560	10,094	94,488	178,056	17,096	289,640	881,294	103.0
9	118,137	4,440	452,297	16,518	3,484	594,876	10,333	104,098	174,202	16,930	295,230	900,439	102.2
1 0	115,912	4,387	461,156	17,485	3,461	602,401	10,704	115,927	170,146	16,538	302,611	915,716	101.7
1 1	114,053	4,385	467,410	18,648	3,243	607,739	10,830	130,768	167,181	16,260	314,209	932,778	101.9
1 2	111,828	4,313	473,269	19,435	3,268	612,113	11,207	144,409	164,336	16,142	324,887	948,207	101.7
1 3	108,464	4,199	475,644	19,775	3,336	611,418	11,377	158,595	162,574	15,968	337,137	959,932	101.2
1 4	105,011	4,133	475,378	19,782	3,406	607,710	11,449	171,972	160,843	15,868	348,683	967,842	100.8
1 5	102,132	4,128	472,708	19,697	3,460	602,125	11,515	185,291	159,326	15,857	360,474	974,114	100.6
1 6	98,940	4,037	471,276	19,457	3,451	597,161	11,663	197,949	158,872	15,825	372,646	981,470	100.8
1 7	96,420	3,956	467,731	19,209	3,489	590,805	11,808	209,832	157,941	15,822	383,595	986,208	100.5
1 8	93,899	3,888	459,489	19,022	3,631	579,929	11,866	222,936	156,838	15,732	395,506	987,301	100.1
1 9	91,266	3,812	448,079	18,771	3,704	565,632	12,064	234,357	155,841	15,616	405,814	983,510	99.6
2 0	87,488	3,736	438,218	18,211	3,701	551,354	12,339	246,393	155,073	16,022	417,488	981,181	99.8
2 1	84,505	3,706	432,115	18,029	3,717	542,072	12,538	254,809	154,046	15,664	424,519	979,129	99.8
2 2	82,268	3,648	428,035	17,924	3,760	535,635	12,823	261,848	152,734	15,615	430,197	978,655	100.0
2 3	82,356	3,656	428,773	17,995	4,005	536,785	13,006	270,463	152,649	15,591	438,703	988,494	101.0
2 4	83,638	3,711	431,003	18,174	4,299	540,825	13,484	280,440	152,498	15,833	448,771	1,003,080	101.5
2 5	84,249	3,726	430,657	18,401	4,627	541,660	14,052	292,186	151,962	16,072	460,220	1,015,932	101.3
2 6	84,438	3,705	428,155	18,474	4,845	539,617	14,308	301,231	150,829	16,140	468,200	1,022,125	100.6
2 7	84,004	3,657	427,006	18,698	5,010	538,375	14,554	306,090	149,203	16,176	471,469	1,024,398	100.2
2 8	84,083	3,646	429,005	18,847	5,191	540,772	14,796	308,019	147,715	16,246	471,980	1,027,548	100.3
2 9	83,864	3,595	430,337	18,941	5,296	542,033	14,935	310,173	146,360	16,366	472,899	1,029,867	100.2
3 0	83,498	3,558	430,203	18,938	5,464	541,661	15,261	312,259	145,722	16,505	474,486,		

※1 7年度以降5ナンバー乗合は乗用に計※軽二輪は、軽その他を含む

(5)過去5年間の登録業務量（申請種別毎）の推移

年度 項目		2	3	4	5	6
新規登録	新 車	25,548	23,623	24,225	24,285	23,838
	中古車	14,838	13,768	12,039	12,669	13,289
移転登録		56,818	55,670	54,828	55,233	54,679
変更登録 (含更正登録)		14,813	13,585	11,516	12,679	11,252
抹消登録		37,358	34,831	31,912	33,067	33,477
その他の登録		32,904	29,647	25,676	25,467	25,172
合 計		182,279	171,124	160,196	163,400	161,707

(注) その他・・・番号標再交付、抵当権・嘱託関係、登録事項等証明請求等

## 整 備

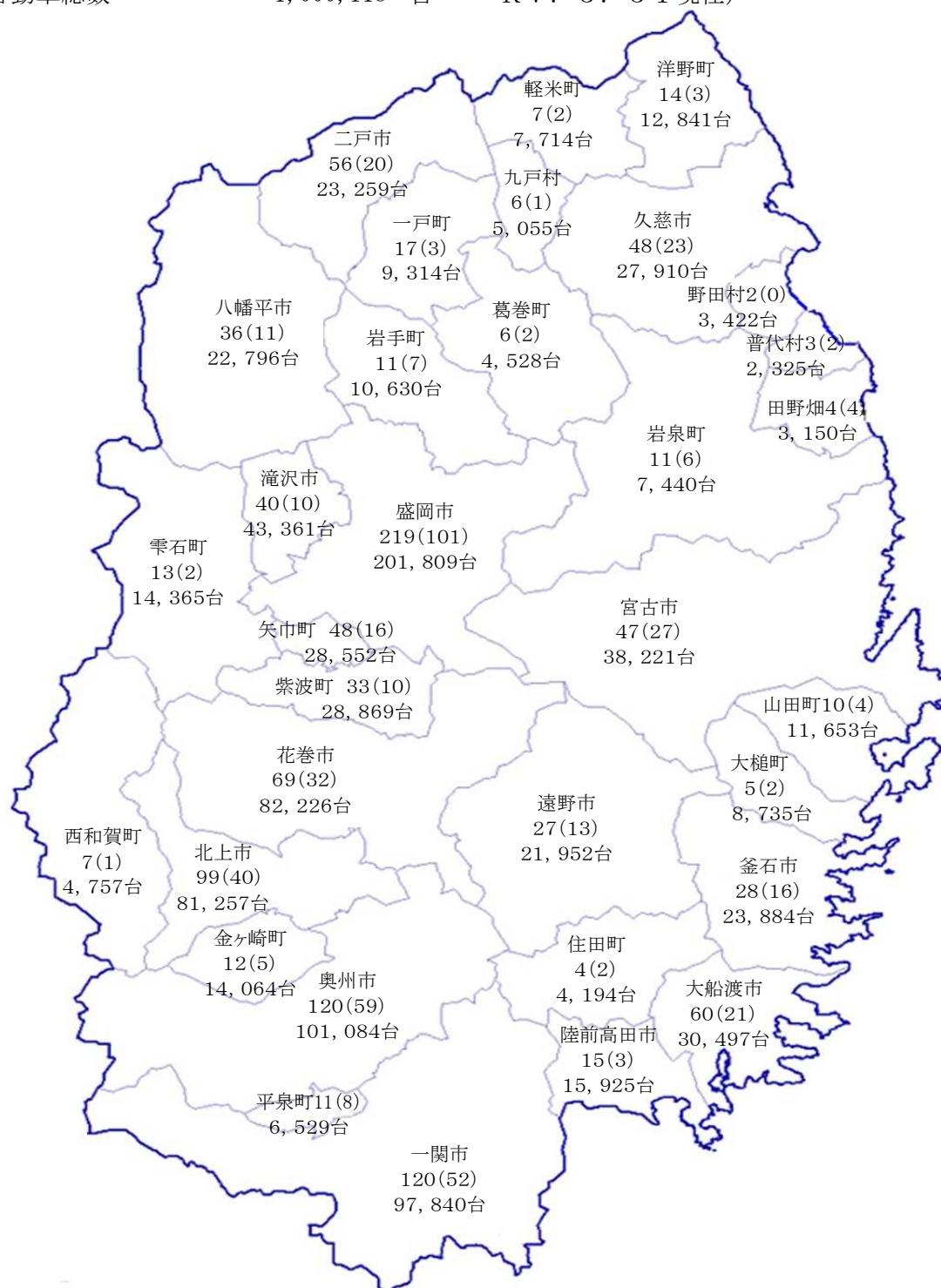
### (1) 認証工場、指定工場数の推移

年度 項目	2	3	4	5	6
認証工場数	1,190	1,197	1,193	1,204	1,208
対前年比	100.5	99.2	99.6	100.9	100.3
指定工場数	507	509	509	508	508
対前年比	100.3	100.3	100.0	99.8	100.0

※指定工場数は、認証工場数の内数で示す。

### (2) 市町村別認証工場数、指定工場数 (R 7. 3. 31 現在)

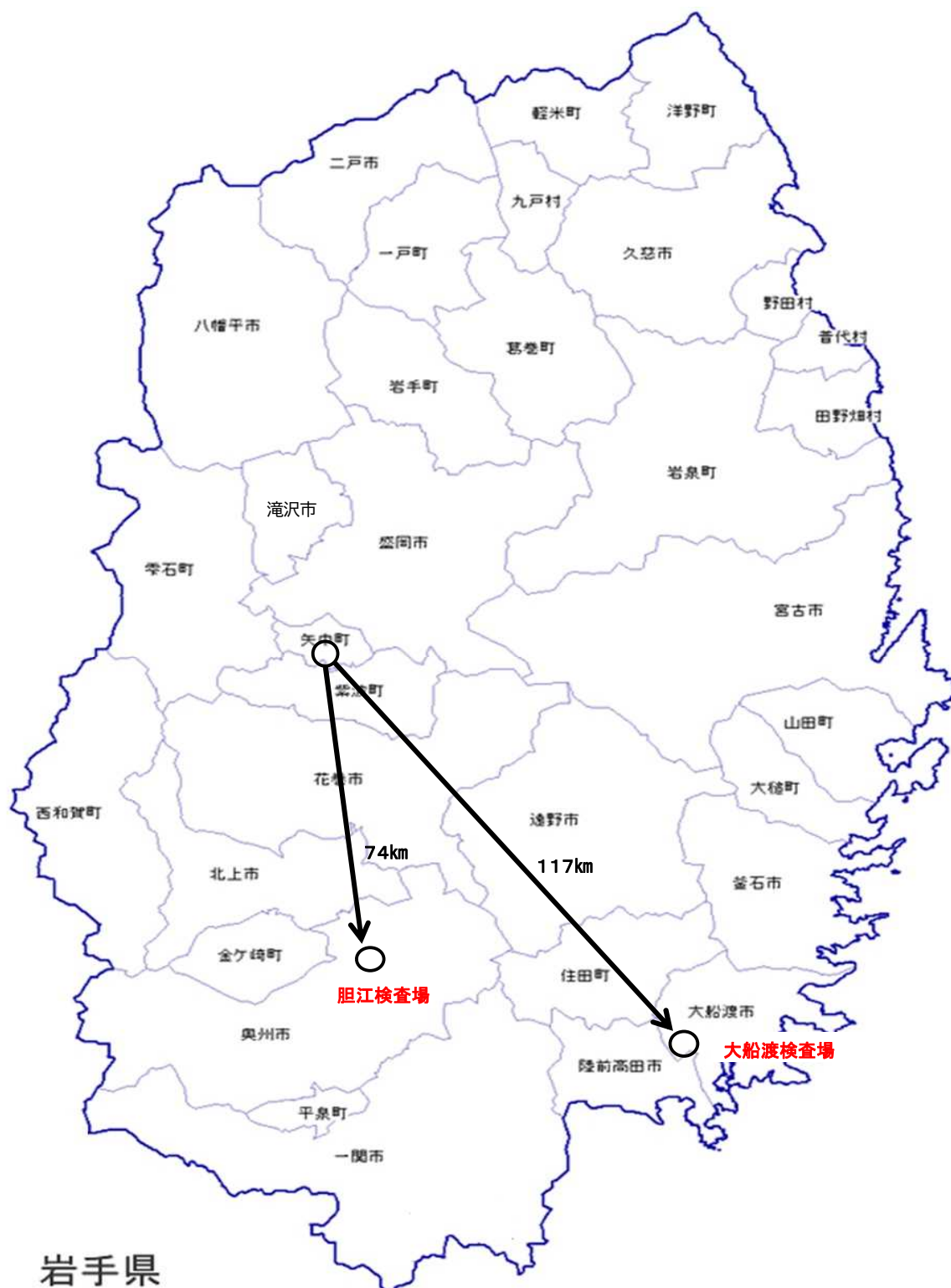
- ・ 認証工場数 1,208 工場
- (内指定工場数) ( 508 工場)
- ・ 自動車総数 1,000,118 台 R 7. 3. 31 現在)





(3) 出張検査場の現況

出張検査場名	所在地 (電話番号)	検査施設の所有者	維持運営 団体名	用地面積	建物面積		本場検査 場までの 距離
					事務室	検査場	
大 船 渡	大船渡市大船渡町字地の森 62-10 (0192-26-3874)	大船渡自動車整備事業 協同組合	//	1930.30 m <sup>2</sup>	94.50 m <sup>2</sup>	117.00 m <sup>2</sup>	117.0 km
胆 江	奥州市江刺区愛宕字桜ノ木 93-2 (0197-35-3839)	協同組合 胆江自動車検査場	//	4886.10 m <sup>2</sup>	81.80 m <sup>2</sup>	213.77 m <sup>2</sup>	74.0 km



(4) 事業用自動車の重大事故件数の推移

業態 \ 年	令和2年	令和3年	令和4年	令和5年	令和6年
バス	5	2	2	7	9
ハイ・タク	3	4	3	4	0
トラック	24	51	53	43	43
計	32	57	58	54	52

(注)「重大事故」とは、次に掲げる事故をいう。

1. 自動車が転覆し、転落し、火災を起こし、又は鉄道車両と衝突し、若しくは接触したもの
2. 10台以上の自動車の衝突又は接触を生じたもの
3. 死者又は重症者(自動車損害賠償保障法施行令第5条第2号又は第3号に掲げる傷害を受けた者をいう)を生じたもの
4. 10人以上の負傷者を生じたもの
5. 自動車の積載された危険物等の全部若しくは一部が飛散し、又は漏えいしたもの
6. 自動車の積載されたコンテナが落下したもの
7. 操縦装置又は乗降口の扉を開閉する装置の不適切な操作により、旅客に自動車損害賠償保障法施行令第5条第4号に掲げる傷害が生じたもの
8. 酒気帯び運転、無免許運転、大型自動車等無資格運転又は麻薬等運転を伴うもの
9. 運転者の疾病により、事業用自動車の運転を継続することができなくなったもの
10. 救護義務違反があったもの
11. 自動車の装置の故障により、自動車が運行できなくなったもの
12. 車輪の脱落、被牽引自動車の分離を生じたもの
13. 橋脚、架線その他の鉄道施設を損傷し、3時間以上本線において鉄道車両の運転を休止させたもの
14. 高速自動車国道又は自動車専用道路において、3時間以上自動車の通行を禁止させたもの
15. 前各号に掲げるもののほか、自動車事故の発生の防止を図るために国土交通大臣が特に必要と認めて報告を指示したもの

## 7. 海 事 関 係

### (1) 旅客航路事業

#### (イ) 旅客航路事業者

令和7年3月31日現在

事業者数	航 路 名	使用船舶		備考
		隻数	総トン数	
1	島の越～北山崎 島の越～鵜の巣	1	19	旅客不定期 航路事業
1	宮古～室蘭	-	-	一般旅客定期 航路事業
1	岩手県下閉伊郡山田町中央町 地先岸壁敷～山田湾内	1	3.3	旅客不定期 航路事業
1	宮古湾内	1	19	一般旅客定期 航路事業
	宮古湾一周			旅客不定期 航路事業

#### (ロ) 旅客輸送実績の推移

(単位：千人)

年度	令和2	3	4	5	6
輸送人員	64	40	73	79	89

(注) 旅客輸送実績には、海上運送法による一般旅客定期航路事業、旅客不定期航路事業のほか内航一般不定期航路事業の実績を含む。

### (2) 内航海運業

令和7年3月31日現在

業 種	事業者数	登録・届出	総トン数	
海 運 業	2	登 録	1,509.6	台船を含む

### (3) 港湾運送事業

#### (イ) 港湾運送事業者

令和7年3月31日現在

事業者数	事 業 種 別							港湾運送事業法
	一般港湾運送事業				港湾荷役事業			
	船内 荷役	はしけ 運送	沿岸 荷役	いかだ 運送	無 限 定	船内 限 定	沿岸 限 定	
4	4	0	4	0	1	0	0	二種港

#### (ロ) 港湾運送取扱実績

(単位：千トン)

年度	令和2	3	4	5	6
取扱量	1,498	1,713	1,665	1,434	1,447

## (4)倉庫業

## 類別倉庫事業者数及び所管面（容）積

令和7年3月31日現在

類別等			区分	岩手県
普通倉庫	1 ～ 3 類		事業者数	〈 6 〉 80
			棟数	〈 11 〉 151
			所管面積（㎡）	398,424
	野 積		事業者数	（ 1 ） 1
			区数	1
			所管面積（㎡）	364
	貯 蔵 そ う		事業者数	（ 1 ） 1
			基数	55
			所管容積（㎡）	85,090
	危 険 品	建屋・野積	事業者数	（ 5 ） 10
			棟（区）数	（ 0区 ） 17
			所管面積（㎡）	6,336
		タンク	事業者数	—
			基数	—
			所管容積（㎡）	—
	小 計		事業者数	（ 7 ） 92
			棟 区 基 数	224
			所管面積（㎡）	405,124
			所管容積（㎡）	85,090
冷 蔵 倉 庫			事業者数	30
			棟数	40
			所管容積（㎡）	299,024
水 面 倉 庫			事業者数	—
			区数	—
			所管面積（㎡）	—

- (注) 1. 普通倉庫・1～3類の事業者数及び棟数の〈 〉内の数は、トランクルームの数で内数である。  
 2. 普通倉庫の事業者数の（ ）内の数は、他の類別等と重複しているものを内数として掲げた。

(5) 船舶登録の現況

(イ) 用途別登録船舶

令和7年3月31日現在

用 途	漁 船	油送船	客 船	貨物船	曳 船	その他	合計
隻 数	41	1	0	0	3	2	47
総トン数	10,688	47	0	0	620	1,291	12,646

(ロ) 総トン数別登録船舶

令和7年3月31日現在

総トン数	20トン以上 100トン未満	100トン以上 1,000トン未満	1,000トン以上 3,000トン未満	3,000トン以上	合 計
隻 数	18	28	1	0	47
総トン数	1,363	10,035	1,248	0	12,646

(注) トン数は単位以下まで集計し、計上する際に単位以下を四捨五入とした。

(6) 造船業の現況

令和7年3月31日現在

	事業者数	事業場数
登録造船所	10	11
(内訳) 鋼船造船業及び木船造船業	5	6
木船造船業及び鋼船修繕業	2	2
鋼船修繕業	2	2
木船造船業	1	1
届出造船所	5	6
合 計	15	17

(注) 登録造船所：小型船造船業法による小型船の製造または修繕を行う造船所

小 型 船：小型鋼船及び木船をいい、「小型鋼船」とは総トン数20トン以上または長さ15メートル以上の鋼製の船舶で総トン数500トン以上または長さ50メートル以上のものを除いたもの。「木船」とは総トン数20トン以上または長さ15メートル以上の木製の船舶

届出造船所：造船法による届出造船所

(7)海上労働の現況

船員法適用事業者数・船員数・船舶隻数及び船舶トン数の推移  
(各年度10月1日現在)

用途 \ 年度		令和 2	3	4	5	6
漁船	事業者数	13	15	15	15	14
	船員数	271	280	276	280	272
	船舶数	35	37	35	36	35
	総トン数	8,082	9,459	8,752	8,771	8,729
貨物船	事業者数	0	0	0	0	0
	船員数	0	0	0	0	0
	船舶数	0	0	0	0	0
	総トン数	0	0	0	0	0
旅客船	事業者数	2	1	2	2	2
	船員数	6	2	9	6	9
	船舶数	2	1	2	2	2
	総トン数	128	19	38	38	38
油送船	事業者数	0	0	0	0	0
	船員数	0	0	0	0	0
	船舶数	0	0	0	0	0
	総トン数	0	0	0	0	0
その他	事業者数	10	9	8	8	8
	船員数	107	109	102	106	105
	船舶数	27	20	26	25	25
	総トン数	2,205	2,225	2,086	2,120	2,124
予備船員数		10	0	0	0	1
計	事業者数	25	25	25	25	24
	船員数	384	391	387	392	386
	※外国人船員数	3	9	14	23	34
	船舶数	64	58	63	63	62
	総トン数	10,415	11,703	10,876	10,929	10,891

※船員数に占める内数

(8) 海技免状取扱件数

区 別	年 度	令和2	3	4	5	6
訂 正		8	7	1	0	1
再交付・失効		6	13	1	0	1
更 新		73	67	77	65	57
履 歴 限 定		9	9	7	12	6
そ の 他		1	0	0	0	0
合 計		97	96	86	77	65

(9) 水先業務の推移

水先区	年度	水先 人数	日 本 船 舶		外 国 船 舶		計		1 隻 当 た り の 平 均 総 ト ン 数
			隻数	総トン数	隻数	総トン数	隻数	総トン数	
釜石	令和2	10	4	376,464	65	3,614,820	69	3,991,284	57,844
	3	10	4	376,464	90	4,800,043	94	5,176,507	55,069
	4	10	13	1,003,638	114	5,748,795	127	6,752,433	53,168
	5	10	4	376,464	109	6,094,022	113	6,470,486	57,260
	6	10	16	1,185,570	114	5,130,468	130	6,316,038	48,584

(10) 船員失業保険金等支給状況

区分 年度	失業保険		職業転換給付金		合計	
	支給件数	支給金額	支給件数	支給金額	支給件数	支給金額
令和2	60	11,375,666	0	0	60	11,375,666
3	61	12,941,877	0	0	61	12,941,877
4	29	7,626,435	0	0	29	7,626,435
5	32	6,674,086	0	0	32	6,674,086
6	36	8,916,923	0	0	36	8,916,923
対前年比	112.5%	133.6%	-	-	112.5%	133.6%

