

平成 年 月 日

東北運輸局長 殿

住 所
氏名又は名称
代 表 者 名
連絡先電話番号

特定旅客自動車運送事業経営許可申請書

この度、下記のとおり特定旅客自動車運送事業を経営したいので、道路運送法第43条の規定により、関係書類を添え申請します。

記

1. 氏名又は名称及び住所並びに法人にあってはその代表者の氏名
住 所
氏名又は名称
代 表 者 名

2. 運送需要者の氏名又は名称及び住所並びに運送しようとする旅客の範囲

住 所
氏名又は名称
代 表 者 名

運送しようとする旅客の範囲

- (例) ○○株式会社(△△工場)の従業員及び同会社(工場)への来訪者に限る。
□□産業株式会社の本社工場の従業員、臨時職員(パート)に限る。

3. 事業計画

【別紙1】のとおり

事業計画

1. 路線又は営業区域

2. 主たる事務所の名称及び位置

名称

位置

3. 営業所の名称及び位置

名称	位置	面積	所有借入の別
営業所		m ²	所有・借入

4. 営業所ごとに配置する事業用自動車の数

営業所名	乗車定員	合計
営業所	11人未満	両
営業所	11人以上	両

① 申請車両の明細

所属営業所	車種区分	型式(登録番号)	旅客席数	全長	全幅	備考
	11人未満 11人以上		人	cm	cm	
	11人未満 11人以上		人	cm	cm	
	11人未満 11人以上		人	cm	cm	
	11人未満 11人以上		人	cm	cm	
	11人未満 11人以上		人	cm	cm	

※備考欄には所有・割賦・リース等の別を記載

② 損害賠償能力

対人賠償	対物賠償

5. 自動車車庫の位置及び収容能力

所属営業所	位置	収容能力	所有借入の別
		m ²	所有・借入
		m ²	所有・借入

添 付 書 類

1. 計画する事業用自動車の使用権限を証する書面
 - イ. 車両の概要を示した書面（車検証（写）等）
 - ・自己所有－車検証（写）
 - ・購入－車検証（写）、売買契約書（写）又は売渡承諾書（写）等
 - ・リース－車検証（写）、リース契約書（写）又はリース見積書等
2. 事業用自動車の乗務員の休憩、仮眠又は睡眠のための施設の概要を記載した書面【別紙2】
3. 事業の用に供する施設の概要及び付近の状況を記載した書類
 - イ. 施設の案内図・平面（求積）図、配置図
 - ロ. 施設の使用権限を証する書面
 - ・自己所有－不動産登記簿謄本等
 - ・借入－賃貸借契約書（写）等
 - ハ. 建築基準法、都市計画法、消防法、農地法等関係法令に抵触しないことの書面（宣誓書等）
 - ニ. 車庫前面道路の道路幅員証明書
4. 推定による一年間の取扱旅客の種類及び運輸数量並びにその算出の基礎を記載した書面
5. 運送需要者との契約書又は協定書の写し
6. 既存の法人にあっては、次に掲げる書類
 - イ. 定款又は寄付行為及び登記簿の謄本
 - ロ. 役員又は社員の名簿及び履歴書
7. 法人を設立しようとするものにあつては、次に掲げる書類
 - イ. 定款（商法（明治32年法律第48号）第167条及びその準用規定により認証を必要とする場合には、認証のある定款）又は寄付行為の謄本
 - ロ. 発起人、社員又は設立者の名簿及び履歴書
 - ハ. 設立しようとする法人が株式会社又は有限会社であるときは、株式の引受け又は出資の状況及び見込みを記載した書類
8. 個人にあっては、次に掲げる書類
 - イ. 戸籍抄本
 - ロ. 履歴書
9. 法人格なき組合にあっては、次に掲げる書類
 - イ. 組合契約書（写）
 - ロ. 組合員の資産目録
 - ハ. 組合員の履歴書
10. 法第7条（欠格事由）各号及び審査基準1.（11）のいずれにも該当しない旨を証する書面（宣誓書等（申請者及び常勤役員全員分））
11. 事業用自動車の運行管理体制等を記載した書類
 - イ. 管理運営体制組織図【別紙3】
 - ロ. 運行管理者の就任承諾書
 - ハ. 整備管理者の在職証明書、履歴書、就任承諾書
 - ニ. 運転者予定名簿、免許証（写）及び就任承諾書等
12. 平成17年国土交通省告示第503号で定める基準に適合する任意保険又は共済に計画車両の全てが加入する計画があることを証する書類（契約申込書の写し、見積書の写し等）

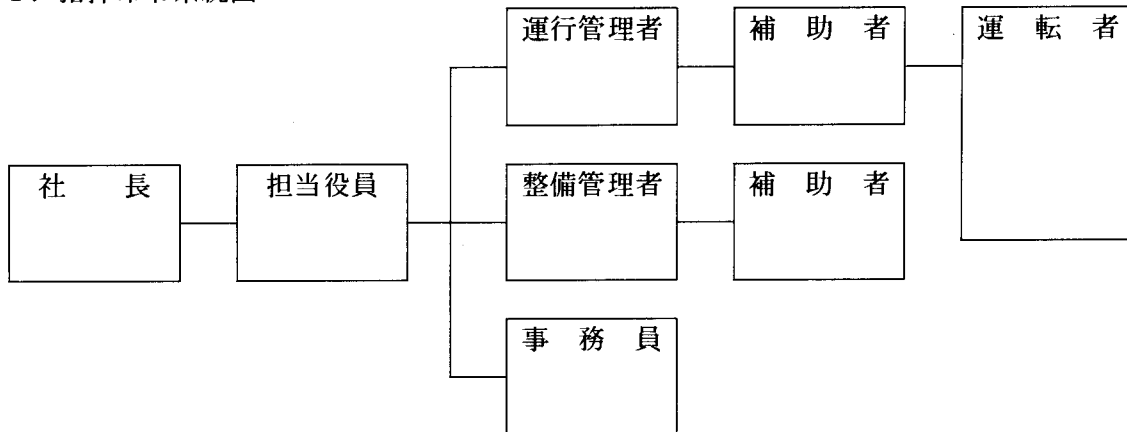
【別紙2】

事業用自動車の乗務員の休憩、仮眠又は睡眠のための
施設の概要を記載した書面

区 分	位 置	収容能力	所有・借入の別
〇〇営業所休憩仮眠施設		m ²	

特定旅客自動車運送事業の管理運営体制組織図

1. 指揮命令系統図



2. 運行管理者確保状況

- 確保人数 名 ○確保予定人数 名
- 配車車両数 両

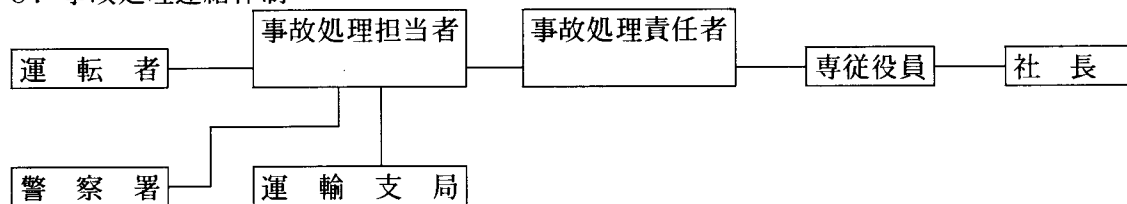
3. 点呼実施体制

- 点呼担当者 (氏名及び役職)
- 点呼実施場所
- 営業所と車庫の連絡方法

4. 事故防止についての教育指導体制

- 教育担当者
- 教育指導内容

5. 事故処理連絡体制



6. 整備管理者確保状況

- 確保人数 () 名
- 確保予定人数 () 名

7. 運行管理者・整備管理者名簿

氏名	役職	資格要件

8. 苦情処理

○苦情処理責任者氏名

○苦情処理担当者氏名

東北運輸局長

殿

宣 誓 書

道路運送法に基づく本申請にかかわる事業用施設については、建築基準法、都市計画法、
消防法並びに農地法等関係法令に抵触しないことを宣誓します。

平成 年 月 日

住 所
氏名又は名称
代 表 者 名

印

東北運輸局長 殿

宣 誓 書

1. 道路運送法第7条（欠格事由）に該当しません。

1. 平成19年8月27日付け東北運輸局長公示「特定旅客自動車運送事業の申請に関する審査基準について」の1.（11）に違反しておりません。

上記に相違ないことを宣誓します。

平成 年 月 日

住 所
氏 名

印

平成 年 月 日

〇〇株式会社
代表取締役 〇〇 〇〇 殿

就任承諾書

私は、現在許可申請中の特定旅客自動車運送事業が許可になりたる時は、当該運送の運転手として就任することを承諾致します。

住 所
氏 名

印

平成 年 月 日

〇〇株式会社
代表取締役 〇〇 〇〇 殿

就任承諾書

私は、現在許可申請中の特定旅客自動車運送事業が許可になりたる時は、運行管理者として就任することを承諾致します。

住 所
氏 名

印

平成 年 月 日

〇〇株式会社
代表取締役 〇〇 〇〇 殿

就任承諾書

私は、現在許可申請中の特定旅客自動車運送事業が許可になりたる時は、整備管理者として就任することを承諾致します。

住 所
氏 名

印