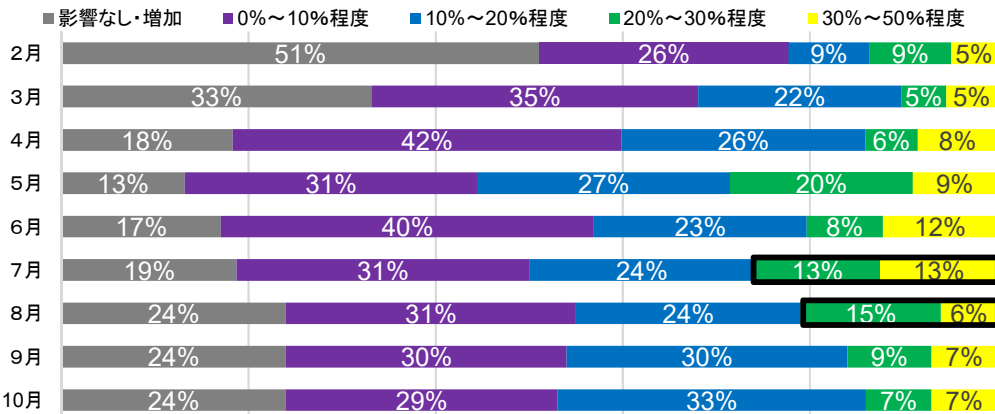


- 運送収入については、20%以上減少した事業者が、7月は全体の26%であったが、8月は21%となった。
- 品目別の運送収入については、自動車メーカー等の生産活動の停滞等の影響で、鉄鋼厚板その他金属素材、完成自動車等の荷動きが引き続き低調傾向であり、8月は鉄鋼厚板等について34%、完成車等については23%減少。
- 支援制度については、資金繰り支援を42%の事業者が活用しており、34%の事業者が給付済み。雇用調整助成金を44%の事業者が活用し、29%の事業者が給付済みとなっている。

○ 運送収入(前年同月比)(9・10月は見込み)



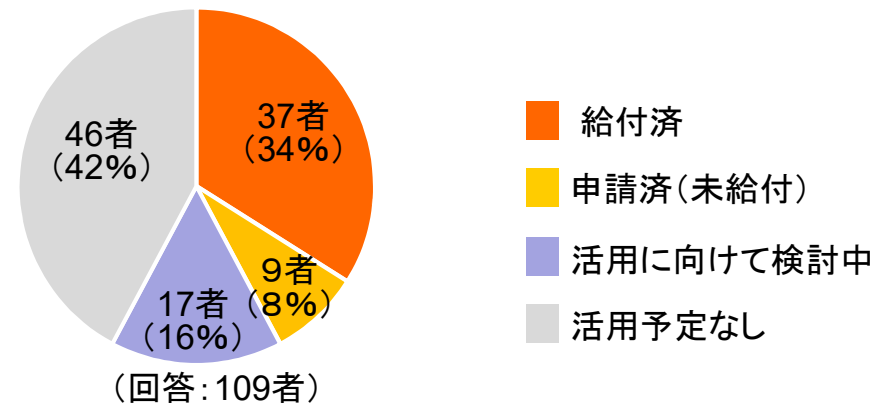
品目別の運送収入で顕著な影響がみられるもの(前年同月比)

- 3月 鉄鋼厚板・金属薄板・地金等金属素材：▲19% (9・10月は見込み)
鋼材・建材などの建築・建設用金属製品：▲20%
- 4月 鉄鋼厚板・金属薄板・地金等金属素材：▲27%
完成自動車・オートバイ・自動車部品など：▲19%
- 5月 鉄鋼厚板・金属薄板・地金等金属素材：▲28%
完成自動車・オートバイ・自動車部品など：▲45%
- 6月 鉄鋼厚板・金属薄板・地金等金属素材：▲30%
完成自動車・オートバイ・自動車部品など：▲39%
- 7月 鉄鋼厚板・金属薄板・地金等金属素材：▲28%
完成自動車・オートバイ・自動車部品など：▲23%
- 8月 鉄鋼厚板・金属薄板・地金等金属素材：▲34%
完成自動車・オートバイ・自動車部品など：▲23%
- 9月 鉄鋼厚板・金属薄板・地金等金属素材：▲25%
完成自動車・オートバイ・自動車部品など：▲20%
- 10月 鉄鋼厚板・金属薄板・地金等金属素材：▲29%
完成自動車・オートバイ・自動車部品など：▲19%

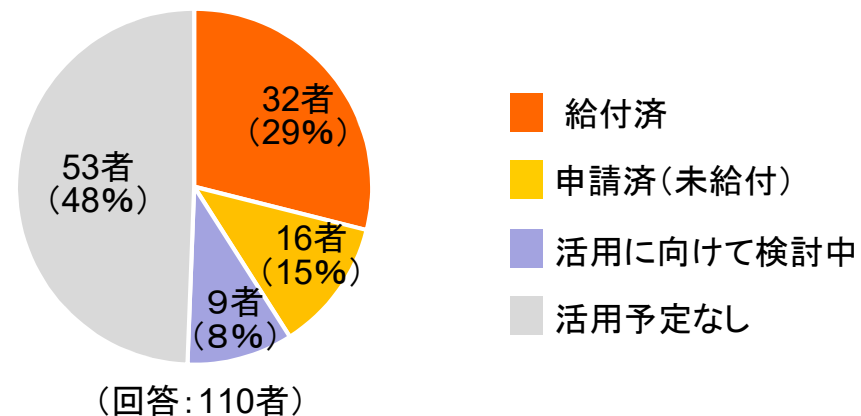
○ 支援の活用状況

【資金繰り支援】

(政府系・民間金融機関による融資、持続化給付金等)



【雇用調整助成金】



※調査方法:貨物自動車運送事業者110者(総事業者62,461者)に対して業界団体より影響をアンケート調査